

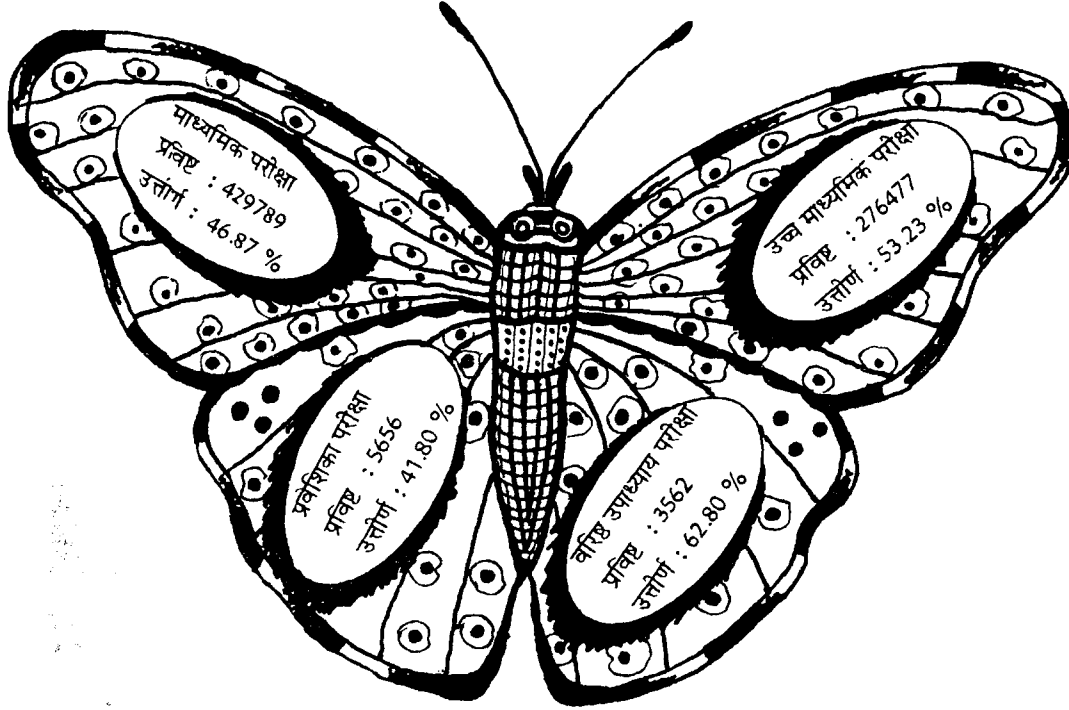
RAMBHATT



माध्यमिक शिक्षा बोर्ड, राजस्थान, अजमेर

परीक्षा परिणाम 1998

एक
विश्लेषण



LIBRARY & INFORMATION CENTRE
National Institute of Educational
Planning and Administration.
17-B, Sri Aurobindo Marg,
New Delhi-110016

DOC. No



प्राक्कथन

परीक्षा परिणामों का विश्लेषण राज्य के लिये एक महत्वपूर्ण दस्तावेज़ है। इसे क्षेत्र की मांग को देखते हुये बोर्ड के मूल्यांकन एवं शैक्षिक प्रभाग द्वारा प्रतिवर्ष मुद्रित करवाया जाता है। अनेक शैक्षिकों, शिक्षा प्रशासकों और संस्थाओं द्वारा विविध शैक्षिक सूचनाओं को इस विश्लेषण में पाकर कई प्रकार के लाभ उठाने की स्थितियां बने हैं। इस वर्ष भी यह विश्लेषण पुस्तिका कतिपय अभिनव एवं अप्रतन सूचनाओं के साथ प्रस्तुत है। आशा है कि यह मुद्रित सामग्री इस बा भी सभी के लिये सार्थकता लिए हुये परीक्षा परिणाम उन्नयन में और भावी कार्य योजना निर्मित करने में सहायक होगी। शोधकर्ताओं के लिये भी यह विश्लेषण सामग्री विशेष उपयोगी होगी और वे विविध आगमों को आधार बनाकर शोध करने में समर्थ हो पायेंगे।

यह विश्लेषण न केवल उन विद्यालयों को प्रकाश में लाता है जिनकी शैक्षिक उपलब्धि का स्तर सर्वोत्तम है अपितु विषयवार, जिलेवार तथा परीक्षार्थी वर्गवार शैक्षिक उपलब्धि का ब्यौरा प्रस्तुत करता है। इसके माध्यम से उन पक्षों अथवा क्षेत्रों को पहचानने में सहायता मिलती है, जिन में शैक्षिक उपलब्धि स्तर को ऊंचा उठाने के लिये गत करने की आवश्यकता है। इस प्रकार यह विश्लेषण कार्य जहां एक और उत्प्रेरण का कार्य करता है वहीं समस्या अथवा न्यून उपलब्धि स्तर के निदान के संकेत भी प्रस्तुत करता है। बोर्ड द्वारा इस प्रकार प्रतिवर्ष किए जा रहे परीक्षा परिणाम की श्रृंखला में वर्ष 1998 का विश्लेषण इस पुस्तिका में प्रस्तुत किया जा रहा है।

एक आदर्श सूत्र पर आधारित विद्यालयों की उपलब्धि (Achievement) की गणना की जाती है। इसके साथ श्रेष्ठतम विद्यालयों के उपलब्धि सूचकांक इस विश्लेषण में उपलब्ध हैं, उनकी ऐसे सूचिकां विद्यालयों के बीच संख्यात्मक और गुणात्मक परिणामों के लिये प्रतिस्पर्धा का अवसर देंगी। और अन्य विद्यालय अपने नाम को इन सूचिकां में सम्मिलित करने के लिये विशेष प्रयास करेंगे। प्रस्तुत विश्लेषण में ग्रामीण, शहरी छात्र/छात्राओं, अनु. जाति/जन जाति, राजकीय और नैर्ज विद्यालय आदि के संदर्भ में जिलेवार और विद्यालयवार आंकड़े अपना पृथक् महत्व रखते हैं।

वर्ष 1998 की परीक्षाओं के विश्लेषण के आगार पर जो प्रमुख तथ्य उभरकर सामने आए हैं वे निम्नानुसार हैं :-

बोर्ड द्वारा आयोजित सभी परीक्षाओं में कुल 7,6,544 परीक्षार्थी प्रविष्ट हुए। गत वर्ष यह संख्या 7,04,526 थी। इस प्रकार परीक्षा 1998 में 62,028 परीक्षार्थियों की वृद्धि हुई।

परीक्षा 1997 में उत्तीर्णता प्रतिशत 48.87% था जो इस वर्ष बढ़कर 50.52% हो गया।

सभी जिलों में माध्यमिक परीक्षा 1998 में झुझुंजिने का परीक्षा परिणाम सर्वाधिक 55.28% रहा। उच्च माध्यमिक परीक्षा 1998 में (विज्ञान, कला, वाणिज्य संकायों का सम्मिलित रूप से) भलगढ़ा जिले का परीक्षा परिणाम सर्वाधिक 58.35% रहा है।

[2]

माध्यमिक परीक्षा, 1998 में सेन्ट मैरीज़ कान्वेंट बालिका उच्च माध्यमिक विद्यालय, अजमेर ने तथा उच्च माध्यमिक परीक्षा, 1998 में आदर्श विद्या मंदिर केशव विद्यापीठ उच्च माध्यमिक विद्यालय, जामडोली, जयपुर ने सर्वोच्च सूचकांक प्राप्त कर राज्य में प्रथम स्थान प्राप्त किया ।

माध्यमिक एवं उच्च माध्यमिक परीक्षा, 1998 में विद्यालयवार परिणामों से राजकीय विद्यालयों में राज्य स्तर पर (सर्वोच्च सूचकांक प्राप्त) माध्यमिक परीक्षा में राजकीय बालिका माध्यमिक विद्यालय, भगवतगढ़ (सवाई माधोपुर) तथा उच्च माध्यमिक परीक्षा में राजकीय बालिका उच्च माध्यमिक विद्यालय, कुचामन सिटी (नागौर) ने प्रथम स्थान प्राप्त किया ।

इस विश्लेषण का समस्त कार्य शैक्षिक प्रभाग की सांख्यिकी शाखा द्वारा किया गया है । इस संदर्भ में श्रीमती मधु मेहरा (का. सहायक निदेशक), श्री हरिगोपाल बीजावत (अनुभाग अधिकारी), श्री मोहन लाल (प्रवर सहायक), श्री एस.एन. गुप्ता (प्रवर सहायक), श्री सुनील कुमार तिवाड़ी (सहायक प्रथम) एवं श्री अनूप उपाध्याय (सहायक द्वितीय) का कार्य एवं योगदान सराहनीय रहा है । जिन्होंने यह कठिन कार्य पूरा किया ।

सभी पाठकों से अनुरोध है कि अपने संरचनात्मक सुझाव और विश्लेषण पर प्रतिक्रिया शैक्षिक प्रभाग की देकर अनुग्रहीत करें ।

डॉ. आदर्श मदान
सहायक निदेशक

श्री पुरुषोत्तम मंत्री
का. निदेशक (शैक्षिक)

श्री हुन्दल विधानी
सचिव,
मा. शि. बोर्ड, राज.
अजमेर

LIBRARY & DOCUMENTATION CENTRE
National Institute of Educational
Planning and Administration.
(7-B, Sri Aurobindo Marg,
New Delhi-110016

5-10285

04-10-99.

[3]

माध्यमिक शिक्षा बोर्ड, राजस्थान, अजमेर

परीक्षा परिणाम-एक विश्लेषण-1998

विषय सूची

क्र.सं.	विषय	पृष्ठ सं.
1.	परीक्षा परिणाम-एक नज़र	6
2.	राज्य के श्रेष्ठतम विद्यालय (उच्चतम सूचकांक प्राप्त करने वाले) प्रथम 50 विद्यालय माध्यमिक परीक्षा में	7
3.	राज्य के श्रेष्ठतम विद्यालय (उच्चतम सूचकांक प्राप्त करने वाले) प्रथम 25 विद्यालय-उच्च माध्यमिक (शै.) परीक्षा में	10
4.	श्रेष्ठतम मानवीय प्रयत्न के अन्तर्गत-माध्यमिक परीक्षा में प्रथम 10 विद्यालय	12
5.	श्रेष्ठतम मानवीय प्रयत्न के अन्तर्गत-उच्च माध्यमिक परीक्षा में प्रथम 5 विद्यालय	13
6.	राज्य स्तर पर प्रथम स्थान पर राजकीय विद्यालय-माध्यमिक एवं उच्च माध्यमिक	13
7.	ज़िला स्तर पर प्रथम राजकीय माध्यमिक विद्यालय	14
8.	ज़िला स्तर पर प्रथम राजकीय उच्च माध्यमिक (शैक्षिक) विद्यालय	16
9.	बोर्ड के विभिन्न विजयोपहार प्राप्त करने वाले-विद्यालय एवं परीक्षार्थी	18
10.	परीक्षा परिणाम-1998	
	(अ) माध्यमिक	19
	(ब) माध्यमिक ओपन स्कूल	19
	(स) उच्च माध्यमिक (शैक्षिक)	20
	(द) उच्च माध्यमिक (व्यावसायिक)	21
	(य) प्रवेशिका	21
	(र) वरिष्ठ उपाध्याय	22
11.	वर्ष 1993 से 1998 तक के तुलनात्मक परीक्षा परिणाम-माध्यमिक एवं उच्च माध्यमिक (शैक्षिक)	23

क्र.सं.	विषय	पृष्ठ सं.	
12.	परीक्षा परिणाम : अनुसूचित जाति, जनजाति एवं पिछड़े वर्ग	(अ) माध्यमिक	24
		(ब) उच्च माध्यमिक (शैक्षिक) (i) अनुसूचित जाति	25
		(ii) अनुसूचित जनजाति	26
		(iii) पिछड़ा वर्ग	27
		(स) उच्च माध्यमिक (व्यावसायिक)	28
		(द) प्रवेशिका	29
		(य) वरिष्ठ उपाध्याय	30
13.	पूरक परीक्षा परिणाम :	(अ) माध्यमिक	31
		(ब) माध्यमिक ओपन स्कूल	31
		(स) उच्च माध्यमिक (शैक्षिक)	31
		(द) उच्च माध्यमिक (व्यावसायिक)	32
		(य) प्रवेशिका	32
		(र) वरिष्ठ उपाध्याय	32
14.	पूरक परीक्षा परिणाम : अनुसूचित जाति, जनजाति एवं पिछड़ा वर्ग	(अ) माध्यमिक	33
		(ब) उच्च माध्यमिक (शैक्षिक)	34
		(स) उच्च माध्यमिक (व्यावसायिक)	35
		(द) प्रवेशिका	36
		(य) वरिष्ठ उपाध्याय	37
15.	विषयवार परीक्षा परिणाम :	(अ) माध्यमिक	38
		(ब) उच्च माध्यमिक (शैक्षिक)	40
		(स) उच्च माध्यमिक (व्यावसायिक)	43
		(द) उच्च माध्यमिक (व्यव.) व्यवसायवार	47
		(य) प्रवेशिका	48
		(र) वरिष्ठ उपाध्याय	49

क्र.सं.	विषय	पृष्ठ सं.
16.	जिलेवार परीक्षा परिणाम : (अ) माध्यमिक (ब) उच्च माध्यमिक (शैक्षिक) (स) उच्च माध्यमिक (शै.) विज्ञान संकाय (द) उच्च माध्यमिक (शै.) वाणिज्य संकाय (य) उच्च माध्यमिक (शै.) कला संकाय (र) प्रवेशिका (ल) वरिष्ठ उपाध्याय (व) उच्च माध्यमिक (व्यावसायिक)	50 52 53 55 57 59 61 63
17.	राजकीय एवं निजी संस्थाओं से नियमित परीक्षार्थियों की जिलेवार तुलना-माध्यमिक एवं उच्च माध्यमिक परीक्षा	65
18.	जिलेवार विद्यालयों की संख्या	67
19.	दस बिन्दु मापदण्ड विद्यालयों की संख्या (अ) माध्यमिक (ब) उच्च माध्यमिक (शै.) (स) प्रवेशिका एवं वरिष्ठ उपाध्याय	69 72 75
20.	न्यून परीक्षा परिणाम वाले विद्यालय (अ) माध्यमिक (ब) उच्च माध्यमिक (शै.)	76 81
21.	योग्यता सूचियां (अ) माध्यमिक (ब) उच्च माध्यमिक (शैक्षिक) (i) विज्ञान वर्ग (ii) वाणिज्य वर्ग (iii) कला वर्ग (iv) ललित कला वर्ग (स) उच्च माध्यमिक (व्यावसायिक) (द) प्रवेशिका (य) वरिष्ठ उपाध्याय	83 86 87 88 89 89 91 92

समेकित परीक्षा परिणाम : एक नजर - 1998

परीक्षा का नाम	प्रविष्ट	उत्तीर्ण	उत्तीर्णता प्रतिशत
माध्यमिक परीक्षा	429789	201447	46.87%
माध्यमिक (ओपन स्कूल) - प्रथम अवसर	27885	20723	74.31%
- तृतीय अवसर	9285	5037	54.24%
- पंचम अवसर	3905	1684	43.12%
उच्च माध्यमिक परीक्षा (शैक्षिक)	276477	147168	53.23%
उच्च माध्यमिक परीक्षा (व्यावसायिक)	9985	6611	66.21%
प्रवेशिका परीक्षा	5656	2364	41.80%
वरिष्ठ उपाध्याय परीक्षा	3562	2237	62.80%
योग	7,66,544	3,87,271	50.52%

विद्यालयों की संख्या

माध्यमिक	उच्च माध्यमिक (शैक्षिक)	प्रवेशिका	वरिष्ठ उपाध्याय	योग
3574	1414	68	65	5121

माध्यमिक परीक्षा 1998 में उच्चतम सूचकांक प्राप्त करने वाले प्रथम 50 विद्यालय

क्रमांक	विद्यालय का नाम	उत्तीर्ण %	सूचकांक
1.	सेन्ट मैरीज़ कॉन्वेंट बालिका उच्च माध्यमिक विद्यालय, अजमेर	100.0	410.5
2.	सेन्ट पेट्रिक्स उच्च माध्यमिक विद्यालय, जोधपुर	100.0	402.7
3.	महिला एवं बाल शिक्षण संघ (बालवाड़ी) माध्यमिक विद्यालय, गंगाशहर (बीकानेर)	100.0	402.0
4.	आदर्श विद्या मन्दिर केशव विद्यापीठ उच्च माध्यमिक विद्यालय, जामडोली (जयपुर)	100.0	401.0
5.	टैगोर चिल्ड्रन एकेडेमी उच्च माध्यमिक विद्यालय, सूरजगढ़ (झुन्झुनूं)	100.0	400.6
6.	बाल निकेतन माध्यमिक विद्यालय, रानी बाजार, बीकानेर	100.0	400.0
7.	सोफिया बालिका माध्यमिक विद्यालय, बीकानेर	100.0	398.3
8.	नोबल माध्यमिक विद्यालय, कुचामन सिटी (नागौर)	100.0	394.4
9.	सेन्ट स्टीफन्स माध्यमिक विद्यालय, माकड़वाली रोड, अजमेर	100.0	391.3
10.	जोसिस एण्ड मेरी माध्यमिक विद्यालय, रानी बाजार, बीकानेर	100.0	390.2
11.	गुलकन्दी देवी माध्यमिक विद्यालय, गंगापुर सिटी (सवाई माधोपुर)	100.0	386.6
12.	सोफिया उच्च माध्यमिक विद्यालय, अजमेर	100.0	385.5
13.	शारदा माध्यमिक विद्यालय, नागौर	100.0	385.2
14.	माहेश्वरी बालिका पब्लिक माध्यमिक विद्यालय, जयपुर	100.0	382.2
15.	विवेकानन्द विद्या भवन माध्यमिक विद्यालय, जयपुर	100.0	379.4
16.	सैन्ट्रल एकेडेमी माध्यमिक विद्यालय, (चौपासनी, हाडसिंग बोर्ड), जोधपुर	100.0	376.9
17.	विद्या मन्दिर बालिका उच्च माध्यमिक विद्यालय, दादाबाड़ी, कोटा	100.0	376.6
18.	बसन्त प्रभु राष्ट्रीय विद्या मन्दिर विद्यालय, कोटपूतली (जयपुर)	100.0	376.5

क्रमांक	विद्यालय का नाम	उत्तीर्ण %	सूचकांक
19.	श्री हनुमन्त माध्यमिक विद्यालय, गंगाशहर, बीकानेर	100.0	375.0
20.	इमानुएल मिशन माध्यमिक विद्यालय, भीलवाड़ा	100.0	374.9
21.	आदर्श विद्या मन्दिर माध्यमिक विद्यालय, जोधपुर	97.3	368.0
22.	राष्ट्र सहायक उच्च माध्यमिक विद्यालय, बीकानेर	100.0	367.9
23.	सेन्ट विवेकानन्द उच्च माध्यमिक विद्यालय, बीकानेर	100.0	367.0
24.	डी.ए.वी. माध्यमिक विद्यालय, संगरिया (हनुमानगढ़)	100.0	365.8
25.	आदर्श विद्या मन्दिर माध्यमिक विद्यालय, अलवर	98.8	364.7
26.	सैन्ट्रल एकेडेमी माध्यमिक विद्यालय, बीकानेर	100.0	361.7
27.	विद्या भारती पब्लिक माध्यमिक विद्यालय, सीकर	100.0	361.5
28.	सेन्ट ऐन्स उच्च माध्यमिक विद्यालय, सरस्वती नगर, जोधपुर	99.2	361.0
29.	इमानुएल मिशन माध्यमिक विद्यालय, जैसलमेर	100.0	360.7
30.	सैन्ट्रल एकेडेमी उच्च माध्यमिक विद्यालय, अजमेर	97.8	360.4
31.	आदर्श विद्या मन्दिर माध्यमिक विद्यालय, दौसा	100.0	359.9
32.	तारे टाईनी टाटस माध्यमिक विद्यालय, कोटा	100.0	358.3
33.	आदर्श विद्या मन्दिर बालिका माध्यमिक विद्यालय, जोधपुर	100.0	358.1
34.	राजकीय बालिका माध्यमिक विद्यालय, भगवतगढ़ (सवाई माधोपुर)	100.0	356.1
35.	सैन्ट्रल पब्लिक माध्यमिक विद्यालय, तलवण्डी, कोटा	97.3	355.2
36.	शेखावटी पब्लिक माध्यमिक विद्यालय, लोसल (सीकर)	100.0	355.0
37.	आर.के. पब्लिक उच्च माध्यमिक विद्यालय, जोधपुर	100.0	352.1

क्रमांक	विद्यालय का नाम	उत्तीर्ण %	सूचकांक
38	आदर्श विद्या मन्दिर माध्यमिक विद्यालय, बून्दी	100.0	351.3
39.	सोहन लाल मनहार बालिका उच्च माध्यमिक विद्यालय, जोधपुर	98.1	351.3
40.	ब्राइट लैण्ड बालिका उच्च माध्यमिक विद्यालय, जयपुर	98.6	351.2
41.	आदर्श बाल मन्दिर माध्यमिक विद्यालय, कुचामन सिटी, (नागौर)	100.0	350.0
42.	सैन्ट्रल एकेडेमी उच्च माध्यमिक विद्यालय, मैनी, जिल्लाडगढ़	98.4	350.0
43.	अभय विद्या मन्दिर माध्यमिक विद्यालय, हिण्डौन (करौली)	98.1	349.8
44.	सन्त तरेसा आश्रम बालिका उच्च माध्यमिक विद्यालय, उदयपुर	100.0	349.6
45.	सरस्वती निकेतन माध्यमिक विद्यालय, आयड़ (उदयपुर)	100.0	349.1
46.	सेन्ट एन्थोनी माध्यमिक विद्यालय, उदयपुर	98.1	349.0
47.	बाल भारती उच्च माध्यमिक विद्यालय, अलवर	98.0	348.1
48.	नवकार विद्या मन्दिर माध्यमिक विद्यालय, बालोतरा (बाड़मेर)	100.0	348.0
49.	महर्षि दयानन्द पब्लिक माध्यमिक विद्यालय, हनुमानगढ़ जंक्शन	100.0	348.0
50. A	माध्यमिक आदर्श विद्या मन्दिर, अम्बाबाड़ी, जयपुर	100.0	347.5
50. B	सैन्ट्रल एकेडेमी उच्च माध्यमिक विद्यालय, जोधपुर	97.3	347.5

- सूत्र $(I \times 4 + II \times 2 + (III + Q) \times 1) \frac{100}{A} + (16 - P) - \left(\frac{30 - A}{2}\right)^2 + \left(\frac{A - 100}{10} \geq 15\right)$ इस सूत्र से सूचकांक की गणना की जाती है जिसमें विद्यालय के प्रविष्ट परीक्षार्थी A = प्रविष्ट, श्रेणी उत्तीर्ण I, II, III एवं Q केवल उत्तीर्ण व P बोर्ड वरीयता स्थान का है। अतः प्रतिशत परिणाम की तुलना में यह सूचकांक अधिक वैध मानक बोर्ड द्वारा स्वीकारा गया है।
- इन श्रेष्ठतम 50 विद्यालयों में
(अ) 50 गैर राजकीय हैं व 01 राजकीय हैं। (ब) 10 बालिका विद्यालय हैं। (स) 8 सर्वाधिक संख्या जोधपुर और बीकानेर जिले से हैं।
- 100% परिणाम देने वाले विद्यालयों की संख्या 39 ही शामिल हैं।

उच्च माध्यमिक परीक्षा 1998 (शैक्षिक) में उच्चतम सूचकांक प्राप्त करने वाले प्रथम 25 विद्यालय.

क्रमांक	विद्यालय का नाम	उत्तीर्ण %	सूचकांक
1.	आदर्श विद्या मन्दिर केशव विद्यापीठ, उच्च माध्यमिक विद्यालय, जोमडोली (जयपुर)	100.0	385.7
2.	श्रीमती जानकी देवी मंडेलिया बालिका उच्च माध्यमिक विद्यालय, पिलानी (झुन्झुनूं)	97.9	383.3
3.	सेन्ट मैरीज कॉन्वेंट बालिका उच्च माध्यमिक विद्यालय, अजमेर	97.2	374.4
4.	राजस्थान पब्लिक बालिका उच्च माध्यमिक विद्यालय, झुन्झुनूं	100.0	365.0
5.	सेन्ट पेट्रिक्स उच्च माध्यमिक विद्यालय, जोधपुर	99.2	360.3
6.	माहेश्वरी बालिका उच्च माध्यमिक विद्यालय, जयपुर	95.7	344.9
7.	सोफिया उच्च माध्यमिक विद्यालय, अजमेर	96.6	340.7
8.	सोहन लाल मनहार बालिका उच्च माध्यमिक विद्यालय, जोधपुर	93.5	332.0
9.	ब्राइट लैण्ड बालिका उच्च माध्यमिक विद्यालय, वैशाली नगर, जयपुर	94.6	331.1
10.	सन्त तरेसा आश्रम बालिका उच्च माध्यमिक विद्यालय, उदयपुर	100.0	328.8
11.	राष्ट्र सहायक उच्च माध्यमिक विद्यालय, बीकानेर	100.0	327.2
12.	सावित्री बालिका उच्च माध्यमिक विद्यालय, अजमेर	95.5	324.8
13.	राजस्थान बाल मन्दिर उच्च माध्यमिक विद्यालय, जोधपुर	96.0	324.0
14.	सैन्ट्रल एकेडेमी उच्च माध्यमिक विद्यालय, जोधपुर	98.0	322.8
15.	सेन्ट ऐन्स. उच्च माध्यमिक विद्यालय, सरस्वती नगर, जोधपुर	97.3	322.3
16.	सेन्ट ऐन्जिलाज सोफिया उच्च माध्यमिक विद्यालय, जयपुर	91.3	322.3
17.	श्री विजयानन्द सूरी जैन विद्यापीठ उच्च माध्यमिक विद्यालय, नागौर	90.0	320.0

क्रमांक	विद्यालय का नाम	उत्तीर्ण %	सूचकांक
118	सैन्ट्रल एकेडेमी उच्च माध्यमिक विद्यालय, ब्यावर (अजमेर)	83.3	313.5
119.	माहेश्वरी उच्च माध्यमिक विद्यालय, जयपुर	97.7	311.9
20.	डालमिया बालिका उच्च माध्यमिक विद्यालय, चिड़ावा (झुंझुनूं)	96.2	310.0
21.	सेन्ट विवेकानन्द उच्च माध्यमिक विद्यालय, बीकानेर	91.6	307.0
22.	महिला विद्यापीठ मीरां निकेतन उच्च माध्यमिक विद्यालय, सरदार शहर (चूरू)	91.8	297.2
23.	राजकीय बालिका उच्च माध्यमिक विद्यालय, कुचामन सिटी (नागौर)	98.2	296.4
24.	श्री माहेश्वरी उच्च माध्यमिक विद्यालय, जोधपुर	87.5	295.6
25.	सेवा सदन उच्च माध्यमिक विद्यालय, भीलवाड़ा	92.6	295.1

- सूत्र $(I \times 4 + II \times 2 + (III + Q) \times 1) \frac{100}{A} + (11 - P) - \left(\frac{30 - A}{2}\right)^2 + \left(\frac{A - 100}{10} \geq 15\right)$ से सूचकांक निकाला गया है। कृपया विस्तृत जानकारी पृष्ठ 9 में देखें।
- इन श्रेष्ठतम 25 विद्यालयों में
 (अ) 24 गैर राजकीय हैं व 01 राजकीय हैं।
 (ब) 12 बालिका विद्यालय हैं।
 (स) सर्वाधिक 5 संख्या जयपुर व जोधपुर से है।
- 100% परिणाम देने वाले 25 में से 4 विद्यालय ही सूचकांक के आधार पर सम्मिलित हुए हैं।

मानवीय प्रयत्न के अन्तर्गत माध्यमिक परीक्षा 1998 में प्रथम दस विद्यालय -
(प्रशंसा प्रमाण-पत्र प्रदत्त)

क्रमांक	विद्यालय का नाम	उत्तीर्ण प्रतिशत		सूचकांक		वृद्धि (1998-97)
		1998	1997	1998	1997	
1.	राजकीय माध्यमिक विद्यालय, चौकड़ी (सीकर)	100.0	46.5	312.1	102.3	209.8
2.	राजकीय माध्यमिक विद्यालय, कलगाँव (झुंझुनूं)	100.0	69.8	326.3	120.6	205.7
3.	न्यू ब्राइट वेज माध्यमिक विद्यालय, कान्तिनगर (जयपुर)	100.0	41.6	220.0	19.0	201.0
4.	राजकीय माध्यमिक विद्यालय, माजरा (अलवर)	97.3	41.0	257.8	58.9	198.9
5.	राजकीय माध्यमिक विद्यालय, बिसून्दनी (अजमेर)	100.0	68.7	230.6	32.2	198.4
6.	इमानुएल मिशन माध्यमिक विद्यालय, जैसलमेर	100.0	100.0	360.7	163.7	197.0
7.	राजकीय बालिका माध्यमिक विद्यालय, वाटिका (जयपुर)	100.0	35.2	227.6	40.1	187.5
8.	राजकीय माध्यमिक विद्यालय, गिड़ानिया (झुंझुनूं)	98.1	66.6	285.1	103.0	182.1
9.	राजकीय उच्च माध्यमिक विद्यालय, मैड़ (जयपुर)	100.0	30.5	236.3	54.2	182.1
10.	रोटरी इन्टीग्रेटेड माध्यमिक विद्यालय, माउण्ट आबू, (सिरोही)	100.0	100.0	257.8	83.7	174.1

- मानवीय प्रयत्न से तात्पर्य विगत वर्ष की तुलना में सर्वाधिक प्रयास करने और परिणामों में सुधार करना है । जिसमें निम्न नियम है :- (i) गत वर्ष एवं इस वर्ष कम से कम 10-10 परीक्षार्थी प्रविष्ट हों । (ii) वर्तमान वर्ष में कम से कम 60% परिणाम हो ।
- इनमें 7 राजकीय व 3 गैर राजकीय विद्यालय हैं ।
- प्रतिशत परिणाम से अधिक वैध सूत्र सूचकांक माना गया है ।

**मानवीय प्रयत्न के अन्तर्गत उच्च माध्यमिक (शैक्षिक)
परीक्षा 1998 में प्रथम पाँच विद्यालय**

क्रमांक	विद्यालय का नाम	उत्तीर्ण प्रतिशत		सूचकांक		वृद्धि (1998-97)
		1998	1997	1998	1997	
1..	गाँधी विद्यापीठ उच्च माध्यमिक विद्यालय, किशनगढ़ रेनवाल (जयपुर)	100.0	84.6	253.6	66.2	187.4
2..	राजकीय उच्च माध्यमिक विद्यालय, मैड़ (जयपुर)	100.0	36.1	274.1	89.3	184.8
3..	श्री गुरुनानक टेण उच्च माध्यमिक विद्यालय, जयपुर	88.2	47.0	228.3	69.5	158.8
4..	राजकीय उच्च माध्यमिक विद्यालय, कोयला (बारौ)	87.5	29.4	180.0	38.2	141.8
5..	राजकीय उच्च माध्यमिक विद्यालय, मोहनगढ़ (जैसलमेर)	84.0	40.0	169.7	30.4	139.3

मानवीय प्रयत्न से तात्पर्य विगत वर्ष की तुलना में सर्वाधिक प्रयास करने और परिणामों में सुधार करना है ।

1. इनमें 3 राजकीय और 2 गैर राजकीय विद्यालय हैं ।
2. प्रतिशत परिणाम से अधिक वैध सूचकांक पाया गया है ।

**माध्यमिक एवं उच्च माध्यमिक परीक्षा 1998 में विद्यालयवार परिणामों से राजकीय
विद्यालयों में राज्य स्तर पर प्रथम विद्यालय (सर्वोच्च सूचकांक प्राप्त) :-**

परीक्षा	विद्यालय का नाम	उत्तीर्ण प्रतिशत	सूचकांक
माध्यमिक परीक्षा में (प्रथम)	राजकीय बालिका माध्यमिक विद्यालय, भगवतगढ़ (सवाई माधोपुर)	100.0	356.1
उच्च माध्यमिक परीक्षा में (प्रथम)	राजकीय बालिका उच्च माध्यमिक विद्यालय, कुचामन सिटी (नागौर)	98.2	296.4

माध्यमिक परीक्षा 1998 के विद्यालयवार परिणामों से जिले में प्रथम राजकीय विद्यालय (केवल माध्यमिक विद्यालय) जिसके जिले में राजकीय विद्यालयों में सर्वोच्च सूचकांक प्राप्त विद्यालय

क्र.सं.	जिले का नाम	विद्यालय का नाम	उत्तीर्ण प्रतिशत	सूचकांक
1.	अजमेर	राजकीय बालिका माध्यमिक विद्यालय, सावर	100.0	294.0
2.	अलवर	राजकीय माध्यमिक विद्यालय, माचल	100.0	307.6
3.	बांसवाड़ा	राजकीय माध्यमिक विद्यालय, सुखानिया	100.0	248.7
4.	बाड़मेर	सुआदेवी भंसाली राजकीय बालिका माध्यमिक विद्यालय, जसोल	90.0	225.0
5.	भरतपुर	राजकीय माध्यमिक विद्यालय, सांवई	100.0	283.3
6.	भीलवाड़ा	राजकीय माध्यमिक विद्यालय, पड़ासोली	87.5	224.3
7.	बीकानेर	राजकीय माध्यमिक विद्यालय, बीकमपुर	84.6	203.6
8.	बून्दी	राजकीय बालिका माध्यमिक विद्यालय, विकास नगर	76.4	190.1
9.	चित्तौड़गढ़	राजकीय बालिका माध्यमिक विद्यालय, बस्ती	93.5	235.4
10.	चूरू	राजकीय माध्यमिक विद्यालय, गाजूवास	100.0	217.8
11.	डूंगरपुर	राजकीय बालिका माध्यमिक विद्यालय, आसपुर	100.0	260.7
12.	जयपुर	राजकीय माध्यमिक विद्यालय, सुन्दरपुर दाढ़ा	100.0	263.4
13.	जैसलमेर	राजकीय माध्यमिक विद्यालय, खेतोलाई	96.6	213.3
14.	जालौर	राजकीय माध्यमिक विद्यालय, बागोड़ा	94.1	193.0
15.	झुंझुनूं	राजकीय माध्यमिक विद्यालय, कलगाँव	100.0	326.3

क्र.सं.	जिले का नाम	विद्यालय का नाम	उत्तीर्ण प्रतिशत	सूचकांक
16.	झालावाड़	राजकीय बालिका माध्यमिक विद्यालय, बकानी	75.6	145.9
17.	जोधपुर	राजकीय माध्यमिक विद्यालय, उचियाड़ा	98.2	278.5
18	कोटा	राजकीय माध्यमिक विद्यालय, बुढ़ादीत	96.2	271.8
19.	नागौर	राजकीय बालिका माध्यमिक विद्यालय, बोरावड़	93.7	272.9
20.	पाली	सेठ जमनादास बारदाने वाले राजकीय माध्यमिक विद्यालय, पाली	85.7	234.5
21.	सवाईमाधोपुर	राजकीय बालिका माध्यमिक विद्यालय, भगवतगढ़	100.0	356.1
22.	सीकर	राजकीय माध्यमिक विद्यालय, दाढ़ण	100.0	335.4
23.	सिरोही	राजकीय माध्यमिक विद्यालय, अजारी	92.3	203.6
24.	श्री गंगानगर	राजकीय बालिका माध्यमिक विद्यालय, कालिया	93.3	213.3
25.	टोंक	राजकीय बालिका माध्यमिक विद्यालय, अलीगढ़	100.0	216.6
26.*	उदयपुर	राजकीय माध्यमिक विद्यालय, ओड़ा (फला.)	95.8	236.8
27.	धौलपुर	राजकीय माध्यमिक विद्यालय, करीमपुर	91.1	188.8
28	दौसा	राजकीय माध्यमिक विद्यालय, निर्झरना	94.2	228.8
29.	बारां	राजकीय बालिका माध्यमिक विद्यालय, सीसवाली	76.9	199.8
30.	राजसमन्द	राजकीय माध्यमिक विद्यालय, शिशोदा	96.6	220.0
31.	हनुमानगढ़	राजकीय बालिका माध्यमिक विद्यालय, गोलूवाला	100.0	269.7
32.	करौली	राजकीय माध्यमिक विद्यालय, फाजिलाबाद	100.0	250.0

उच्च माध्यमिक परीक्षा 1998 के विद्यालयवार परिणामों से जिले में प्रथम राजकीय विद्यालय जिसका सूत्रानुसार सर्वोच्च सूचकांक प्राप्त होने वाले जिलेवार राजकीय विद्यालय की सूचना

क्र.सं.	जिले का नाम	विद्यालय का नाम	उत्तीर्ण प्रतिशत	सूचकांक
1.	अजमेर	राजकीय बालिका उच्च माध्यमिक विद्यालय, बिजयनगर	92.2	225.5
2.	अलवर	राजकीय बालिका उच्च माध्यमिक विद्यालय, खेरली	99.0	268.1
3.	बाँसवाड़ा	राजकीय उच्च माध्यमिक विद्यालय, पालोदा	98.0	251.9
4.	बाड़मेर	राजकीय बालिका उच्च माध्यमिक विद्यालय, बालोतरा	93.3	230.1
5.	भरतपुर	राजकीय बालिका उच्च माध्यमिक विद्यालय, कामां	97.1	250.0
6.	भीलवाड़ा	राजकीय बालिका उच्च माध्यमिक विद्यालय, मांडलगढ़	96.4	270.4
7.	बीकानेर	श्रीमती हीरा बाई गट्टाणी राजकीय बालिका उच्च माध्यमिक विद्यालय, नोखा	96.2	267.5
8.	बून्दी	राजकीय उच्च माध्यमिक विद्यालय, बालचन्द पाड़ा	84.0	188.6
9.	चित्तौड़गढ़	राजकीय उच्च माध्यमिक विद्यालय, राशमी	90.9	245.4
10.	चूरू	1. राजकीय बालिका उच्च माध्यमिक विद्यालय, सरदारशहर	94.5	220.0
		2. राजकीय बालिका उच्च माध्यमिक विद्यालय, श्रीडूंगरगढ़	87.2	220.0
11.	डूंगरपुर	राजकीय उच्च माध्यमिक विद्यालय, पादरी बड़ी	90.3	248.3
12.	जयपुर	राजकीय उच्च माध्यमिक विद्यालय, मैड़	100.0	274.1
13.	जैसलमेर	राजकीय बालिका उच्च माध्यमिक विद्यालय, पोकरण	89.6	189.4
14.	जालौर	राजकीय उच्च माध्यमिक विद्यालय, जसवन्तपुरा	100.0	191.5

क्र.सं.	जिले का नाम	विद्यालय का नाम	उत्तीर्ण प्रतिशत	सूचकांक
15.	झुंझुनूं	राजकीय उच्च माध्यमिक विद्यालय, बबाई	94.1	218.6
16.	झालावाड़	राजकीय बालिका उच्च माध्यमिक विद्यालय, मनोहर थाना	94.2	274.2
17.	जोधपुर	राजकीय उच्च माध्यमिक विद्यालय, मथानियाँ	81.3	214.6
18.	कोटा	राजकीय बालिका उच्च माध्यमिक विद्यालय, सुल्तानपुर	96.4	241.8
19.	नागौर	राजकीय बालिका उच्च माध्यमिक विद्यालय, कुचामन सिटी	98.2	296.4
20.	पाली	राजकीय बालिका उच्च माध्यमिक विद्यालय, सुमेरपुर	95.0	247.5
21.	सवाईमाधोपुर	राजकीय बालिका उच्च माध्यमिक विद्यालय, गंगापुर सिटी	78.6	203.9
22.	सीकर	राजकीय उच्च माध्यमिक विद्यालय, कांवट	86.1	243.6
23.	सिरोही	राजकीय बालिका उच्च माध्यमिक विद्यालय, सिरोही	94.9	210.1
24.	श्री गंगानगर	राजकीय बालिका उच्च माध्यमिक विद्यालय, केसरी सिंहपुर	83.8	235.4
25.	टोंक	राजकीय उच्च माध्यमिक विद्यालय, लावा	96.2	261.1
26.	उदयपुर	महाराणा प्रताप राजकीय उच्च माध्यमिक विद्यालय, चावण्ड	91.1	215.5
27.	धौलपुर	राजकीय बालिका उच्च माध्यमिक विद्यालय, बाड़ी	82.2	215.6
28.	दौसा	राजकीय बालिका उच्च माध्यमिक विद्यालय, बाँदीकुई	96.6	228.8
29.	बारां	राजकीय बालिका उच्च माध्यमिक विद्यालय, अटरू	96.2	249.6
30.	राजसमन्द	राजकीय उच्च माध्यमिक विद्यालय, लावा-सरदारगढ़	92.5	249.6
31.	हनुमानगढ़	राजकीय बालिका उच्च माध्यमिक विद्यालय, हनुमानगढ़ टाऊन	89.5	221.8
32.	करौली	राजकीय बालिका उच्च माध्यमिक विद्यालय, हिन्डीन सिटी	81.9	210.8

वर्ष 1998 में आयोजित विभिन्न परीक्षाओं के परीक्षा परिणाम के आधार पर
विजयोपहार पाने वाले विद्यालय/परीक्षार्थी

क्र. सं.	विजयोपहार का नाम	विद्यालय/परीक्षार्थी का नाम	सूचकांक	परीक्षा	विजयोपहार का आधार
1.	श्री राधाकृष्ण अग्रवाल-शील्ड	सेन्ट मैरीज कॉन्वेंट बालिका उच्च माध्यमिक विद्यालय, अजमेर	410.5	सैकण्डरी	सर्वश्रेष्ठ (परिणाम सूचकांक) प्राप्त करने वाले विद्यालय को ।
2.	श्री खेतसिंह राठौड़-शील्ड	राजकीय बालिका माध्यमिक विद्यालय, भगवतगढ़ (सवाई माधोपुर)	356.1	सैकण्डरी	ग्रामीण क्षेत्र में स्थित विद्यालयों में से सर्वश्रेष्ठ परिणाम (सर्वोच्च सूचकांक) प्राप्त करने वाले विद्यालय को
3.	श्री एम. एल. वर्मा-शील्ड	आदर्श विद्या मन्दिर केशव विद्यापीठ उच्च माध्यमिक विद्यालय, जामडोली, जयपुर	385.7	सीनियर सैकण्डरी (शैक्षिक)	सर्वश्रेष्ठ परीक्षा परिणाम (सर्वोच्च सूचकांक) प्राप्त करने वाले विद्यालय को ।
4.	श्री वी. पी. जोशी-शील्ड	राजकीय उच्च माध्यमिक विद्यालय, शक्करगढ़ (भीलवाड़ा)	351.5	सीनियर सैकण्डरी (शैक्षिक)	विज्ञान वर्ग के अन्तर्गत ग्रामीण क्षेत्र में स्थित विद्यालय द्वारा सर्वश्रेष्ठ परिणाम (सर्वोच्च सूचकांक) प्राप्त करने वाले विद्यालय को ।
5.	श्रीमती कंकूबाई जोशी-शील्ड	राजकीय बालिका उच्च माध्यमिक विद्यालय, मनोहर थाना (झालावाड़)	274.2	सीनियर सैकण्डरी (शैक्षिक)	ग्रामीण क्षेत्र में स्थित विद्यालयों में से सर्वश्रेष्ठ परिणाम (सर्वोच्च सूचकांक) प्राप्त करने वाले विद्यालय को
6.	श्री रामलालजोशी-शील्ड	राजकीय उच्च माध्यमिक विद्यालय, राशमी (चित्तौड़गढ़)	284.3	सीनियर सैकण्डरी (शैक्षिक)	कला वर्ग के अन्तर्गत ग्रामीण क्षेत्र में स्थित विद्यालय द्वारा सर्वश्रेष्ठ परिणाम (सर्वोच्च सूचकांक) प्राप्त करने वाले विद्यालय को
7.	श्री कृपाशंकर प्रधान-शील्ड	सेन्ट मैरीज कॉन्वेंट बालिका उच्च माध्यमिक विद्यालय, अजमेर	374.4	सीनियर सैकण्डरी (शैक्षिक)	अजमेर जिले में समस्त संकायों वाले विद्यालयों के अन्तर्गत सर्वश्रेष्ठ परिणाम (सर्वोच्च सूचकांक) प्राप्त करने वाले विद्यालय
8.	श्री खाण्डेकर अवाई	कु. मेनका टेवानी रोल न. 01318 सावित्री बालिका उच्च माध्यमिक विद्यालय, अजमेर	141/150	सीनियर सैकण्डरी (शैक्षिक)	अजमेर जिले में गणित ऐच्छिक (विज्ञान वर्ग) विषय में सर्वोच्च अंक प्राप्त करने वाले परीक्षार्थी को ।
9.	श्री लक्ष्मीलाल जोशी-शील्ड	श्री गंगा सार्दुल आचार्य संस्कृत महाविद्यालय, बीकानेर	377.0	प्रवेशिका एवं वरिष्ठ उपाध्याय	प्रवेशिका एवं वरिष्ठ उपाध्याय परीक्षा में सम्मिलित रूप से सर्वश्रेष्ठ परिणाम (सर्वोच्च सूचकांक) प्राप्त करने वाले विद्यालय को ।

1. इन विजयोपहारों में 4 गैर राजकीय व 4 राजकीय विद्यालय हैं ।
2. एक विद्यालय ने 2 विजयोपहार प्राप्त किये हैं ।

माध्यमिक परीक्षा 1998 का परीक्षा परिणाम

परीक्षार्थी	प्रविष्ट			छात्र उत्तीर्ण					छात्रा उत्तीर्ण					कुल उत्तीर्ण	कुल प्रतिशत
	छात्र	छात्रा	योग	प्रथम	द्वितीय	तृतीय	उत्तीर्ण	योग	प्रथम	द्वितीय	तृतीय	उत्तीर्ण	योग		
नियमित	220414	83238	303652	26046	57505	45675	03	129229	13872	24700	14678	02	53252	182481	60.09
स्वयंपाठी	96503	29634	126137	351	3453	6759	3196	13759	113	1089	2107	1898	5207	18966	15.03
योग	316917	112872	429789	26397	60958	52434	3199	142988	13985	25789	16785	1900	58459	201447	46.87

माध्यमिक (ओपन स्कूल) परीक्षा 1998 का परीक्षा परिणाम

अवसर	प्रविष्ट			छात्र उत्तीर्ण					छात्रा उत्तीर्ण					कुल उत्तीर्ण	कुल प्रतिशत
	छात्र	छात्रा	योग	प्रथम	द्वितीय	तृतीय	उत्तीर्ण	योग	प्रथम	द्वितीय	तृतीय	उत्तीर्ण	योग		
प्रथम अवसर (स्वयंपाठी)	19053	8832	27885	146	765	825	12015	13751	73	364	445	6090	6972	20723	74.31
तृतीय अवसर (स्वयंपाठी)	5935	3350	9285	00	01	13	3169	3183	00	01	03	1850	1854	5037	54.24
पंचम अवसर (स्वयंपाठी)	2501	1404	3905	00	02	01	1033	1036	00	00	00	648	648	1684	43.12

- सैकण्डरी परीक्षा में कुल परीक्षार्थी 4,29,789 बैठे और उत्तीर्णता प्रतिशत (46.87%) रहा अतः आधे से अधिक उत्तीर्ण नहीं हो सके ।
- नियमित परीक्षार्थी 3,03,659 थे और उत्तीर्ण 60.09 प्रतिशत हुए अतः विद्यालयी प्रयास संतोषजनक ही कहे जायेंगे ।
- इनमें प्रथम श्रेणी का प्रतिशत 13.15 नियमित, 0.37 स्वयंपाठी परीक्षार्थी रहे हैं ।
इनमें द्वितीय श्रेणी का प्रतिशत 27.07 नियमित, 3.60 स्वयंपाठी परीक्षार्थी रहे हैं ।
इनमें तृतीय श्रेणी का प्रतिशत 19.88 नियमित, 11.07 स्वयंपाठी परीक्षार्थी रहे हैं ।
छात्राओं का उत्तीर्णता प्रतिशत 63.98 नियमित और 17.57 प्रतिशत स्वयंपाठी का है जो छात्रों के उत्तीर्ण प्रतिशत 58.63 नियमित और 14.26 प्रतिशत स्वयंपाठी की तुलना में अधिक है ।
- ओपन स्कूल प्रणाली से माध्यमिक परीक्षा में बैठने के 6 अवसर दिए जाते हैं ।

उच्च माध्यमिक (शैक्षिक) 1998 का परीक्षा परिणाम

संकाय	नियमित/ स्वयंपाठी	प्रविष्ट			छात्र उत्तीर्ण					छात्रा उत्तीर्ण					कुल उत्तीर्ण	कुल प्रतिशत
		छात्र	छात्रा	योग	प्रथम	द्वितीय	तृतीय	उत्तीर्ण	योग	प्रथम	द्वितीय	तृतीय	उत्तीर्ण	योग		
कला वर्ग	नियमित	75566	32922	108488	3704	27874	16619	08	48205	4934	16874	4668	01	26477	74682	68.84
	स्वयंपाठी	60280	20756	81036	235	5147	8306	1246	14934	119	2296	3209	529	6153	21087	26.02
	योग	135846	53678	189524	3939	33021	24925	1254	63139	5053	19170	7877	530	32630	95769	50.53
वाणिज्य वर्ग	नियमित	19145	4527	23672	2263	7339	3606	06	13214	1439	2078	473	01	3991	17205	72.68
	स्वयंपाठी	5595	570	6165	48	521	663	133	1365	13	121	103	18	255	1620	26.28
	योग	24740	5097	29837	2311	7860	4269	139	14579	1452	2199	576	19	4246	18825	63.09
विज्ञान वर्ग	नियमित	33907	8915	42822	6285	13726	786	07	20804	3198	3286	57	00	6541	27345	63.86
	स्वयंपाठी	12694	1600	14294	366	3352	336	628	4682	29	417	28	73	547	5229	36.58
	योग	46601	10515	57116	6651	17078	1122	635	25486	3227	3703	85	73	7088	32574	57.03
योग	नियमित	128618	46364	174982	12252	48939	21011	21	82223	9571	22238	5198	02	37009	119232	68.14
	स्वयंपाठी	78569	22926	101495	649	9020	9305	2007	20981	161	2834	3340	620	6955	27936	27.52
	योग	207187	69290	276477	12901	57959	30316	2028	103204	9732	25072	8538	622	43964	147168	53.23

1. उच्च माध्यमिक परीक्षा में नियमित परीक्षार्थी का परिणाम कला वर्ग में 68.84%, वाणिज्य वर्ग में 72.68% रहा और विज्ञान वर्ग में इनसे कम 63.86% ही रहा है।
2. स्वयंपाठी परीक्षार्थी के परिणाम बहुत ही न्यून रहने से कुल परिणाम 27.52% ही रह गया जो अत्यन्त शोचनीय स्थिति दर्शाता है।
3. छात्राओं का उत्तीर्णता प्रतिशत कला वर्ग में 60.79%, वाणिज्य में 83.30% और विज्ञान में 67.41% रहा है।
4. वाणिज्य वर्ग में प्रविष्ट छात्र संख्या अन्य वर्गों से बहुत कम है।

उच्च माध्यमिक (व्यावसायिक शिक्षा) 1998 परीक्षा परिणाम

परीक्षार्थी	प्रविष्ट			छात्र उत्तीर्ण				छात्रा उत्तीर्ण					कुल उत्तीर्ण	कुल प्रतिशत	
	छात्र	छात्रा	योग	प्रथम	द्वितीय	तृतीय	उत्तीर्ण	योग	प्रथम	द्वितीय	तृतीय	उत्तीर्ण			योग
नियमित	5597	2242	7839	2538	1297	05	00	3840	1553	289	01	00	1843	5683	72.50
स्वयंपाठी	1698	448	2146	257	328	04	88	677	148	70	01	32	251	928	43.24
योग	7295	2690	9985	2795	1625	09	88	4517	1701	359	02	32	2094	6611	66.21

1. छात्राओं का उत्तीर्णता प्रतिशत छात्रों से अधिक है ।
2. छात्राओं का प्रथम श्रेणी में व छात्रों का द्वितीय श्रेणी में उत्तीर्णता प्रतिशत अधिक अच्छा रहा ।
3. व्यावसायिक वर्ग का परिणाम, शैक्षिक वर्गों से भी अधिक है ।
4. शैक्षिक वर्गों में प्रविष्ट परीक्षार्थी 276477 का 3.61% ही व्यावसायिक वर्ग (9985) ले पाया है ।

प्रवेशिका परीक्षा 1998 परीक्षा परिणाम

परीक्षार्थी	प्रविष्ट			छात्र उत्तीर्ण				छात्रा उत्तीर्ण					कुल उत्तीर्ण	कुल प्रतिशत	
	छात्र	छात्रा	योग	प्रथम	द्वितीय	तृतीय	उत्तीर्ण	योग	प्रथम	द्वितीय	तृतीय	उत्तीर्ण			योग
नियमित	3818	749	4567	173	681	386	265	1505	27	142	65	107	341	1846	40.42
स्वयंपाठी	920	169	1089	04	11	16	394	425	00	04	02	87	93	518	47.57
योग	4738	918	5656	177	692	402	659	1930	27	146	67	194	434	2364	41.80

1. निदेशक संस्कृत शिक्षा के अधीनस्थ प्रवेशिका परीक्षा अध्ययन संबंधी नियंत्रण है ।
2. प्रविष्ट छात्रा संख्या न्यून है ।
3. उत्तीर्णता प्रतिशत माध्यमिक परीक्षा से न्यून है और गुणवत्ता की दृष्टि से भी स्थिति चिन्तनीय है ।

वरिष्ठ उपाध्याय परीक्षा, 1998 परीक्षा परिणाम

परीक्षार्थी	प्रविष्ट			छात्र उत्तीर्ण					छात्रा उत्तीर्ण					कुल उत्तीर्ण	कुल प्रतिशत
	छात्र	छात्रा	योग	प्रथम	द्वितीय	तृतीय	उत्तीर्ण	योग	प्रथम	द्वितीय	तृतीय	उत्तीर्ण	योग		
नियमित	2236	460	2696	195	980	327	03	1505	52	245	51	04	352	1857	68.88
स्वयंपाठी	723	143	866	03	51	55	212	321	00	18	13	28	59	380	43.88
योग	2959	603	3562	198	1031	382	215	1826	52	263	64	32	411	2237	62.80

1. संस्कृत निदेशालय के अधीनस्थ अध्ययनरत नियमित परीक्षार्थी का उत्तीर्ण प्रतिशत वरिष्ठ उपाध्याय परीक्षा का उच्च माध्यमिक परीक्षा की तुलना में अच्छा है।
2. छात्राओं का प्रतिशत छात्रों से अधिक है। गुणवत्ता में भी छात्र पीछे हैं।

सन् 1993 से 1998 तक आयोजित माध्यमिक एवं उच्च माध्यमिक (शैक्षिक)
परीक्षा के परिणाम

माध्यमिक परीक्षा

परीक्षा वर्ष	नियमित			स्वयंपाठी			सम्मिलित		
	प्रविष्ट	उत्तीर्ण	प्रतिशत	प्रविष्ट	उत्तीर्ण	प्रतिशत	प्रविष्ट	उत्तीर्ण	प्रतिशत
1993	253884	131015	51.60	132983	31201	23.52	386867	162296	41.95
1994	254457	144015	56.60	121602	27107	22.29	376059	171122	45.50
1995	276543	159840	57.80	114713	27134	23.65	391256	186974	47.79
1996	282507	179540	63.55	157603	27685	17.57	440110	207225	47.08
1997	275399	168613	61.22	135304	24446	18.07	410703	193059	47.01
1998	303652	182481	60.09	126137	18966	15.03	429789	201447	46.87

उच्च माध्यमिक (शैक्षिक)

1993	125973	65633	52.10	67993	18417	27.09	193966	84050	43.33
1994	127875	67099	52.47	86416	23885	27.64	214291	90984	42.46
1995	139506	73430	52.64	82448	25549	30.99	221954	98979	44.59
1996	147883	95596	64.64	94615	30048	31.76	242498	125644	51.81
1997	156360	99852	63.86	92682	23455	25.31	249042	123307	49.51
1998	174982	119232	68.14	101495	27936	27.52	276477	147168	53.23

माध्यमिक परीक्षा परिणाम, 1998

अनुसूचित जाति/जनजाति एवं पिछड़े वर्गों के परीक्षा परिणाम

वर्ग	परीक्षार्थी	प्रविष्ट			छात्र उत्तीर्ण					छात्रा उत्तीर्ण					कुल उत्तीर्ण	कुल प्रतिशत
		छात्र	छात्रा	योग	प्रथम	द्वितीय	तृतीय	उत्तीर्ण	योग	प्रथम	द्वितीय	तृतीय	उत्तीर्ण	योग		
अनुसूचित जाति	नियमित	21070	3612	24682	1134	4144	4730	00	10008	207	737	710	00	1654	11662	47.24
	स्वयंपाठी	11457	1767	13224	09	199	598	338	1144	01	27	84	78	190	1334	10.08
	योग	32527	5379	37906	1143	4343	5328	338	11152	208	764	794	78	1844	12996	34.28
अनुसूचित जनजाति	नियमित	29148	6281	35429	1926	6698	6444	00	15068	518	1600	1279	00	3397	18465	52.11
	स्वयंपाठी	12491	2615	15106	23	331	830	284	1468	04	62	164	78	308	1776	11.75
	योग	41639	8896	50535	1949	7029	7274	284	16536	522	1662	1443	78	3705	20241	40.05
पिछड़ा वर्ग	नियमित	50589	11317	61906	4959	13203	11332	01	29495	1193	3516	2268	00	6977	36472	58.91
	स्वयंपाठी	15200	3509	18709	54	621	1212	387	2274	07	146	284	173	610	2884	15.41
	योग	65789	14826	80615	5013	13824	12544	388	31769	1200	3662	2552	173	7587	39356	48.81
योग	नियमित	100807	21210	122017	8019	24045	22506	01	54571	1918	5853	4257	00	12028	66599	54.58
	स्वयंपाठी	39148	7891	47039	86	1151	2640	1009	4886	12	235	532	329	1108	5994	12.74
	योग	139955	29101	169056	8105	25196	25146	1010	59457	1930	6088	4789	329	13136	72593	42.94

- अनुसूचित जाति- (1) छात्र व छात्राएं क्रमशः कुल छात्रों 316917 का 10.26% व कुल छात्राओं 112872 का 4.76% माध्यमिक परीक्षा में अनुसूचित जाति के बैठे।
 (2) इनका माध्यमिक परीक्षा परिणाम 34.28% रहा जो स्वयंपाठी परीक्षार्थियों के कारण औसत से कम है। नियमित परीक्षार्थियों का परिणाम 47.24% है।
- अनुसूचित जनजाति- (1) माध्यमिक परीक्षार्थी कुल छात्रों 316917 का 13.14% छात्र और कुल 112872 का 7.8% छात्राएं अनुसूचित जनजाति के प्रविष्ट हुए।
 (2) इनका परीक्षा परिणाम 40.05% है जो कुल माध्यमिक परीक्षा परिणाम 46.87% से नीचे है।
- पिछड़ा वर्ग- (1) माध्यमिक परीक्षार्थी कुल के 20.76% छात्र और 13.13% छात्राएं परीक्षा में प्रविष्ट हुए।
 (2) इनका माध्यमिक परीक्षा परिणाम 48.81% जो कुल माध्यमिक परीक्षा परिणाम 47.87% से अधिक है।

उच्च माध्यमिक परीक्षा परिणाम, 1998 (शैक्षिक)

अनुसूचित जाति के परीक्षार्थियों का परीक्षा परिणाम

संकाय	नियमित/स्वयंपाठी	प्रविष्ट			छात्र उत्तीर्ण					छात्रा उत्तीर्ण					कुल उत्तीर्ण	कुल प्रतिशत
		छात्र	छात्रा	योग	प्रथम	द्वितीय	तृतीय	उत्तीर्ण	योग	प्रथम	द्वितीय	तृतीय	उत्तीर्ण	योग		
कला वर्ग	नियमित	12172	2133	14305	453	4326	2749	01	7529	169	1050	383	00	1602	9131	63.83
	स्वयंपाठी	9144	1600	10744	17	700	1239	176	2132	02	138	250	21	411	2543	23.67
	योग	21316	3733	25049	470	5026	3988	177	9661	171	1188	633	21	2013	11674	46.60
वाणिज्य वर्ग	नियमित	914	57	971	27	266	186	00	479	06	27	13	00	46	525	54.07
	स्वयंपाठी	369	20	389	00	23	36	07	66	00	02	02	01	05	71	18.25
	योग	1283	77	1360	27	289	222	07	545	06	29	15	01	51	596	43.82
विज्ञान वर्ग	नियमित	3656	453	4109	426	1427	110	00	1963	78	165	06	00	249	2212	53.83
	स्वयंपाठी	1843	129	1972	19	409	55	47	530	01	33	03	02	39	569	28.85
	योग	5499	582	6081	445	1836	165	47	2493	79	198	09	02	288	2781	45.73
योग	नियमित	16742	2643	19385	906	6019	3045	01	9971	253	1242	402	00	1897	11868	61.22
	स्वयंपाठी	11356	1749	13105	36	1132	1330	230	2728	03	173	255	24	455	3183	24.29
	योग	28098	4392	32490	942	7151	4375	231	12699	256	1415	657	24	2352	15051	46.33

1. उच्च माध्यमिक परीक्षा में कुल परीक्षार्थी 276477 के 11.75% परीक्षार्थी अनुसूचित जाति के हैं जिनमें छात्र 10.16%, छात्राएं 1.59% ही हैं ।
2. कलावर्ग में अधिक परीक्षार्थी बैठते हैं जबकि विज्ञान वर्ग में कम और वाणिज्य में सबसे कम ।
3. नियमित परीक्षार्थी (अनुसूचित जाति) के उच्च माध्यमिक परीक्षा परिणाम 61.22% है जबकि बोर्ड का नियमित परीक्षार्थी परीक्षा परिणाम 68.14% है ।
4. नियमित परीक्षार्थी का परिणाम स्वयंपाठी से अच्छा है ।

उच्च माध्यमिक परीक्षा परिणाम, 1998 (शैक्षिक)

अनुसूचित जनजाति का परीक्षा परिणाम

संकाय	नियमित/स्वयंपाठी	प्रविष्ट			छात्र उत्तीर्ण					छात्रा उत्तीर्ण					कुल उत्तीर्ण	कुल प्रतिशत
		छात्र	छात्रा	योग	प्रथम	द्वितीय	तृतीय	उत्तीर्ण	योग	प्रथम	द्वितीय	तृतीय	उत्तीर्ण	योग		
कला वर्ग	नियमित	10494	1278	11772	301	3292	2299	00	5892	58	515	261	00	834	6726	57.14
	स्वयंपाठी	6993	975	7968	14	404	886	185	1489	01	85	132	36	254	1743	21.88
	योग	17487	2253	19740	315	3696	3185	185	7381	59	600	393	36	1088	8469	42.90
वाणिज्य वर्ग	नियमित	244	11	255	04	63	54	00	121	00	02	03	00	05	126	49.41
	स्वयंपाठी	123	05	128	01	06	11	03	21	00	00	00	00	00	21	16.41
	योग	367	16	383	05	69	65	03	142	00	02	03	00	05	147	38.38
विज्ञान वर्ग	नियमित	2373	183	2556	246	984	71	00	1301	29	79	02	00	110	1411	55.20
	स्वयंपाठी	1098	52	1150	13	211	41	29	294	01	10	01	03	15	309	26.87
	योग	3471	235	3706	259	1195	112	29	1595	30	89	03	03	125	1720	46.41
योग	नियमित	13111	1472	14583	551	4339	2424	00	7314	87	596	266	00	949	8263	56.66
	स्वयंपाठी	8214	1032	9246	28	621	938	217	1804	02	95	133	39	269	2073	22.42
	योग	21325	2504	23829	579	4960	3362	217	9118	89	691	399	39	1218	10336	43.38

1. उच्च माध्यमिक परीक्षा में बैठने वाले कुल परीक्षार्थियों 276477 का 8.62% अनुसूचित जनजाति के परीक्षार्थी हैं जिसमें छात्र 7.71%, छात्राएं 0.90% ही हैं।
2. कला वर्ग में अधिक, विज्ञान वर्ग में कम और वाणिज्य वर्ग में सबसे कम परीक्षार्थी प्रविष्ट हुये हैं।
3. इस जाति के छात्र व छात्राओं के सभी वर्ग में परिणाम बोर्ड परिणाम से कम 43.38% ही हैं।
4. नियमित परीक्षार्थी के परिणाम स्वयंपाठी से अच्छे हैं।

उच्च माध्यमिक परीक्षा परिणाम, 1998 (शैक्षिक)

पिछड़े वर्ग का परीक्षा परिणाम

संकाय	नियमित/स्वयंपाठी	प्रविष्ट			छात्र उत्तीर्ण					छात्रा उत्तीर्ण					कुल उत्तीर्ण	कुल प्रतिशत
		छात्र	छात्रा	योग	प्रथम	द्वितीय	तृतीय	उत्तीर्ण	योग	प्रथम	द्वितीय	तृतीय	उत्तीर्ण	योग		
कला वर्ग	नियमित	18053	3905	21958	979	7078	3837	03	11897	510	2049	597	00	3156	15053	68.55
	स्वयंपाठी	10401	2576	12977	51	991	1429	218	2689	14	291	389	48	742	3431	26.44
	योग	28454	6481	34935	1030	8069	5266	221	14586	524	2340	986	48	3898	18484	52.91
वाणिज्य वर्ग	नियमित	2491	161	2652	160	867	548	01	1576	23	81	24	00	128	1704	64.25
	स्वयंपाठी	657	32	689	03	54	62	26	145	00	07	03	01	11	156	22.64
	योग	3148	193	3341	163	921	610	27	1721	23	88	27	01	139	1860	55.67
विज्ञान वर्ग	नियमित	6851	693	7544	1161	2947	138	02	4248	193	282	06	00	481	4729	62.69
	स्वयंपाठी	2341	159	2500	82	708	61	129	980	05	47	01	10	63	1043	41.72
	योग	9192	852	10044	1243	3655	199	131	5228	198	329	07	10	544	5772	57.47
योग	नियमित	27395	4759	32154	2300	10892	4523	06	17721	726	2412	627	00	3765	21486	66.82
	स्वयंपाठी	13399	2767	16166	136	1753	1552	373	3814	19	345	393	59	816	4630	28.64
	योग	40794	7526	48320	2436	12645	6075	379	21535	745	2757	1020	59	4581	26116	54.05

उच्च माध्यमिक में बैठने वाले कुल 276477 परीक्षार्थी के 17.48% पिछड़े वर्ग के परीक्षार्थी हैं जिसमें छात्र 14.75% एवं छात्राएं 2.72% ही हैं ।

कला वर्ग में अधिक, विज्ञान वर्ग में कम और वाणिज्य वर्ग में सबसे कम परीक्षार्थी प्रविष्ट हुए हैं ।

नियमित परीक्षार्थियों का परीक्षा परिणाम 66.82% है । जबकि बोर्ड का नियमित परीक्षार्थियों का परीक्षा परिणाम 68.14% है ।

कला वर्ग के नियमित परीक्षार्थियों का परिणाम 68.55% अधिक अच्छा और वाणिज्य वर्ग में 64.25% उससे कम तथा विज्ञान वर्ग में 62.69% रहा है ।

उच्च माध्यमिक (व्यावसायिक) परीक्षा परिणाम, 1998

अनुसूचित जाति, अनुसूचित जनजाति एवं पिछड़े वर्ग का परीक्षा परिणाम

वर्ग	नियमित/ स्वयंपाठी	प्रविष्ट			छात्र उत्तीर्ण					छात्रा उत्तीर्ण					कुल उत्तीर्ण	कुल प्रतिशत
		छात्र	छात्रा	योग	प्रथम	द्वितीय	तृतीय	उत्तीर्ण	योग	प्रथम	द्वितीय	तृतीय	उत्तीर्ण	योग		
अनुसूचित जाति	नियमित	650	112	762	267	158	00	00	425	76	15	00	00	91	516	67.72
	स्वयंपाठी	168	20	188	20	45	00	04	69	06	04	00	00	10	79	42.02
	योग	818	132	950	287	203	00	04	494	82	19	00	00	101	595	62.63
अनुसूचित जनजाति	नियमित	499	48	547	203	128	01	00	332	35	04	00	00	39	371	67.82
	स्वयंपाठी	212	12	224	34	47	01	11	93	01	05	00	00	06	99	44.20
	योग	711	60	771	237	175	02	11	425	36	09	00	00	45	470	60.96
पिछड़ा वर्ग	नियमित	1148	203	1351	550	254	00	00	804	155	19	00	00	174	978	72.39
	स्वयंपाठी	235	36	271	37	28	00	18	83	13	09	00	01	23	106	39.11
	योग	1383	239	1622	587	282	00	18	887	168	28	00	01	197	1084	66.83
योग	नियमित	2297	363	2660	1020	540	01	00	1561	266	38	00	00	304	1865	70.11
	स्वयंपाठी	615	68	683	91	120	01	33	245	20	18	00	01	39	284	41.58
	योग	2912	431	3343	1111	660	02	33	1806	286	56	00	01	343	2149	64.28

1. उच्च माध्यमिक की व्यावसायिक वर्गों की परीक्षा में यद्यपि बहुत कम परीक्षार्थी ही प्रविष्ट होते हैं परन्तु कुल परिणाम 64.28% ही रहा है जबकि अनुसूचित जाति व जनजाति के परिणाम उनसे कम हैं।

प्रवेशिका परीक्षा परिणाम, 1998

अनुसूचित जाति, अनुसूचित जनजाति एवं पिछड़े वर्ग के परीक्षार्थियों का परीक्षा परिणाम

वर्ग	नियमित/ स्वयंपाठी	प्रविष्ट			छात्र उत्तीर्ण					छात्रा उत्तीर्ण					कुल उत्तीर्ण	कुल प्रतिशत
		छात्र	छात्रा	योग	प्रथम	द्वितीय	तृतीय	उत्तीर्ण	योग	प्रथम	द्वितीय	तृतीय	उत्तीर्ण	योग		
अनुसूचित जाति	नियमित	449	61	510	20	80	43	11	154	02	11	02	06	21	175	34.31
	स्वयंपाठी	79	04	83	00	01	02	21	24	00	00	00	00	00	24	28.92
	योग	528	65	593	20	81	45	32	178	02	11	02	06	21	199	33.56
अनुसूचित जनजाति	नियमित	406	59	465	10	47	38	04	99	00	09	11	01	21	120	25.81
	स्वयंपाठी	122	17	139	00	01	01	40	42	00	01	00	06	07	49	35.25
	योग	528	76	604	10	48	39	44	141	00	10	11	07	28	169	27.98
पिछड़ा वर्ग	नियमित	746	139	885	26	172	96	21	315	06	30	15	10	61	376	42.49
	स्वयंपाठी	134	05	139	01	01	05	63	70	00	00	00	03	03	73	52.52
	योग	880	144	1024	27	173	101	84	385	06	30	15	13	64	449	43.85
योग	नियमित	1601	259	1860	56	299	177	36	568	08	50	28	17	103	671	36.08
	स्वयंपाठी	335	26	361	01	03	08	124	136	00	01	00	09	10	146	40.44
	योग	1936	285	2221	57	302	185	160	704	08	51	28	26	113	817	36.79

1. प्रवेशिका परीक्षा के कुल 5656 परीक्षार्थी का 39.27% उक्त वर्गों में प्रविष्ट हुए हैं ।
2. इन परीक्षार्थियों का परिणाम बोर्ड के कुल परिणाम से कम हैं ।

वरिष्ठ उपाध्याय परीक्षा परिणाम, 1998
अनुसूचित जाति, अनुसूचित जनजाति एवं पिछड़े वर्ग के परीक्षार्थियों का परीक्षा परिणाम

वर्ग	नियमित/ स्वयंपाठी	प्रविष्ट			छात्र उत्तीर्ण					छात्रा उत्तीर्ण					कुल उत्तीर्ण	कुल प्रतिशत
		छात्र	छात्रा	योग	प्रथम	द्वितीय	तृतीय	उत्तीर्ण	योग	प्रथम	द्वितीय	तृतीय	उत्तीर्ण	योग		
अनुसूचित जाति	नियमित	221	07	228	19	90	39	00	148	00	05	00	00	05	153	67.11
	स्वयंपाठी	88	03	91	00	06	11	20	37	00	00	01	00	01	38	41.76
	योग	309	10	319	19	96	50	20	185	00	05	01	00	06	191	59.87
अनुसूचित जनजाति	नियमित	256	19	275	06	89	59	00	154	00	10	03	00	13	167	60.73
	स्वयंपाठी	54	03	57	00	02	04	06	12	00	00	01	00	01	13	22.81
	योग	310	22	332	06	91	63	06	166	00	10	04	00	14	180	54.22
पिछड़ा वर्ग	नियमित	453	36	489	48	208	63	00	319	04	18	05	00	27	346	70.76
	स्वयंपाठी	114	11	125	02	07	04	51	64	00	01	00	05	06	70	56.00
	योग	567	47	614	50	215	67	51	383	04	19	05	05	33	416	67.75
योग	नियमित	930	62	992	73	387	161	00	621	04	33	08	00	45	666	67.14
	स्वयंपाठी	256	17	273	02	15	19	77	113	00	01	02	05	08	121	44.32
	योग	1186	79	1265	75	402	180	77	734	04	34	10	05	53	787	62.21

1. वरिष्ठ उपाध्याय परीक्षा सीनियर सैकण्डरी परीक्षा के समकक्ष है परन्तु प्रविष्ट परीक्षार्थी कम ही रहे हैं ।
2. कुल प्रविष्ट परीक्षार्थी की तुलना में अनुसूचित जाति का प्रतिनिधित्व 8.96%
 अनु. जनजाति का प्रतिनिधित्व 9.32%
 और पिछड़ा वर्ग का प्रतिनिधित्व 17.24%
3. नियमित छात्रों का परिणाम 68.88% है जबकि अनु. जाति का, अनु. जनजाति का और पिछड़े वर्ग का 67.14% है ।

पूरक परीक्षा परिणाम - माध्यमिक परीक्षा, 1998

परीक्षार्थी	प्रविष्ट			छात्र		छात्रा		सम्मिलित	
	छात्र	छात्रा	योग	उत्तीर्ण	प्रतिशत	उत्तीर्ण	प्रतिशत	उत्तीर्ण	प्रतिशत
नियमित	14984	6297	21281	7439	49.64	3509	55.72	10948	51.44
स्वयंपाठी	6607	2093	8700	2445	37.00	902	43.09	3347	38.47
योग	21591	8390	29981	9884	45.77	4411	52.57	14295	47.68

पूरक परीक्षा के साथ लिये जाने वाला माध्यमिक (ओपन) परीक्षा का परिणाम 1998

परीक्षार्थी	प्रविष्ट			छात्र		छात्रा		सम्मिलित	
	छात्र	छात्रा	योग	उत्तीर्ण	प्रतिशत	उत्तीर्ण	प्रतिशत	उत्तीर्ण	प्रतिशत
स्वयंपाठी (द्वितीय अवसर)	7814	3942	11756	4459	57.06	2438	61.84	6897	58.66
स्वयंपाठी (चतुर्थ अवसर)	3303	1949	5252	1312	39.72	912	46.79	2224	42.34
स्वयंपाठी (षष्ठम अवसर)	1200	772	1972	363	30.25	320	41.45	683	34.63

पूरक परीक्षा परिणाम - उच्च माध्यमिक (शै.) 1998

परीक्षार्थी	प्रविष्ट			छात्र		छात्रा		सम्मिलित	
	छात्र	छात्रा	योग	उत्तीर्ण	प्रतिशत	उत्तीर्ण	प्रतिशत	उत्तीर्ण	प्रतिशत
नियमित	8915	3023	11938	5245	58.83	2120	70.13	7365	61.69
स्वयंपाठी	6281	2444	8725	3248	51.71	1444	59.08	4692	53.78
योग	15196	5467	20663	8493	55.89	3564	65.19	12057	58.35

पूरक परीक्षा परिणाम - उच्च माध्यमिक (व्यावसायिक) 1998

परीक्षार्थी	प्रविष्ट			छात्र		छात्रा		सम्मिलित	
	छात्र	छात्रा	योग	उत्तीर्ण	प्रतिशत	उत्तीर्ण	प्रतिशत	उत्तीर्ण	प्रतिशत
नियमित	487	149	636	287	58.93	96	64.43	383	60.22
स्वयंपाठी	238	59	297	116	48.74	29	49.15	145	48.82
योग	725	208	933	403	55.59	125	60.10	528	56.59

पूरक परीक्षा परिणाम - प्रवेशिका, 1998

परीक्षार्थी	प्रविष्ट			छात्र		छात्रा		सम्मिलित	
	छात्र	छात्रा	योग	उत्तीर्ण	प्रतिशत	उत्तीर्ण	प्रतिशत	उत्तीर्ण	प्रतिशत
नियमित	244	61	305	92	37.70	31	50.82	123	40.33
स्वयंपाठी	35	06	41	11	31.43	04	66.67	15	36.59
योग	279	67	346	103	36.92	35	52.24	138	39.88

पूरक परीक्षा परिणाम - वरिष्ठ उपाध्याय 1998

परीक्षार्थी	प्रविष्ट			छात्र		छात्रा		सम्मिलित	
	छात्र	छात्रा	योग	उत्तीर्ण	प्रतिशत	उत्तीर्ण	प्रतिशत	उत्तीर्ण	प्रतिशत
नियमित	217	32	249	147	67.74	26	81.25	173	69.48
स्वयंपाठी	31	13	44	17	54.84	10	76.92	27	61.36
योग	248	45	293	164	66.13	36	80.00	200	68.26

माध्यमिक पूरक परीक्षा, 1998
अनुसूचित जाति, जनजाति और पिछड़े वर्ग का परीक्षा परिणाम

जाति	नियमित / स्वयंपाठी	प्रविष्ट			छात्र		छात्रा		सम्मिलित	
		छात्र	छात्रा	योग	उत्तीर्ण	प्रतिशत	उत्तीर्ण	प्रतिशत	उत्तीर्ण	प्रतिशत
अनुसूचित जाति	नियमित	1826	343	2169	884	48.41	175	51.02	1059	48.82
	स्वयंपाठी	755	128	883	224	29.66	50	39.06	274	31.03
	योग	2581	471	3052	1108	42.92	225	47.77	1333	43.67
अनुसूचित जनजाति	नियमित	2124	588	2712	1033	48.63	324	55.10	1357	50.03
	स्वयंपाठी	682	159	841	262	38.41	76	47.79	338	40.19
	योग	2806	747	3553	1295	46.15	400	53.54	1695	47.70
पिछड़ा वर्ग	नियमित	3416	916	4332	1586	46.42	460	50.21	2046	47.22
	स्वयंपाठी	954	224	1178	348	36.47	101	45.08	449	38.11
	योग	4370	1140	5510	1934	44.25	561	49.21	2495	45.28
योग	नियमित	7366	1847	9213	3503	47.56	959	51.92	4462	48.43
	स्वयंपाठी	2391	511	2902	834	34.88	227	44.42	1061	36.56
	योग	9757	2358	12115	4337	44.45	1186	50.29	5523	45.58

उच्च माध्यमिक (शैक्षिक) पूरक परीक्षा, 1998

अनुसूचित जाति, जनजाति और पिछड़े वर्ग का परीक्षा परिणाम

जाति	नियमित / स्वयंपाठी	प्रविष्ट			छात्र		छात्रा		सम्मिलित	
		छात्र	छात्रा	योग	उत्तीर्ण	प्रतिशत	उत्तीर्ण	प्रतिशत	उत्तीर्ण	प्रतिशत
अनुसूचित जाति	नियमित	1272	250	1522	723	56.84	171	68.40	894	58.74
	स्वयंपाठी	884	186	1070	455	51.47	108	58.06	563	52.62
	योग	2156	436	2592	1178	54.64	279	63.99	1457	56.21
अनुसूचित जनजाति	नियमित	1281	133	1414	791	61.75	87	65.41	878	62.09
	स्वयंपाठी	678	114	792	356	52.51	57	50.00	413	52.15
	योग	1959	247	2206	1147	58.55	144	58.30	1291	58.52
पिछड़ा वर्ग	नियमित	1766	336	2102	998	56.51	223	66.37	1221	58.09
	स्वयंपाठी	999	313	1312	524	52.45	176	56.23	700	53.35
	योग	2765	649	3414	1522	55.05	399	61.48	1921	56.27
योग	नियमित	4319	719	5038	2512	58.16	481	66.89	2993	59.41
	स्वयंपाठी	2561	613	3174	1335	52.13	341	55.63	1676	52.80
	योग	6880	1332	8212	3847	55.92	822	61.71	4669	56.86

उच्च माध्यमिक (व्यावसायिक) पूरक परीक्षा, 1998

अनुसूचित जाति, जनजाति और पिछड़े वर्ग का परीक्षा परिणाम

जाति	नियमित / स्वयंपाठी	प्रविष्ट			छात्र		छात्रा		सम्मिलित	
		छात्र	छात्रा	योग	उत्तीर्ण	प्रतिशत	उत्तीर्ण	प्रतिशत	उत्तीर्ण	प्रतिशत
अनुसूचित जाति	नियमित	59	10	69	31	52.54	06	60.00	37	53.62
	स्वयंपाठी	24	06	30	14	58.33	01	16.67	15	50.00
	योग	83	16	99	45	54.22	07	43.75	52	52.53
अनुसूचित जनजाति	नियमित	57	03	60	38	66.67	01	33.33	39	65.00
	स्वयंपाठी	24	02	26	15	62.50	00	00.00	15	57.69
	योग	81	05	86	53	65.43	01	20.00	54	62.79
पिछड़ा वर्ग	नियमित	108	11	119	57	52.78	07	63.64	64	53.78
	स्वयंपाठी	35	02	37	17	48.57	01	50.00	18	48.65
	योग	143	13	156	74	51.75	08	61.54	82	52.56
योग	नियमित	224	24	248	126	56.25	14	58.33	140	56.45
	स्वयंपाठी	83	10	93	46	55.42	01	20.00	48	51.61
	योग	307	34	341	172	56.03	16	47.06	188	55.13

प्रवेशिका पूरक परीक्षा, 1998

अनुसूचित जाति, जनजाति और पिछड़े वर्ग का परीक्षा परिणाम

जाति	नियमित / स्वयंपाठी	प्रविष्ट			छात्र		छात्रा		सम्मिलित	
		छात्र	छात्रा	योग	उत्तीर्ण	प्रतिशत	उत्तीर्ण	प्रतिशत	उत्तीर्ण	प्रतिशत
अनुसूचित जाति	नियमित	36	05	41	14	38.89	02	40.00	16	39.02
	स्वयंपाठी	05	00	05	01	20.00	00	00.00	01	20.00
	योग	41	05	46	15	36.59	02	40.00	17	36.96
अनुसूचित जनजाति	नियमित	26	05	31	11	42.31	02	40.00	13	41.94
	स्वयंपाठी	07	00	07	04	57.14	00	00.00	04	57.14
	योग	33	05	38	15	45.45	02	40.00	17	44.74
पिछड़ा वर्ग	नियमित	47	19	66	13	27.66	08	42.11	21	31.82
	स्वयंपाठी	02	00	02	00	00.00	00	00.00	00	00.00
	योग	49	19	68	13	26.53	08	42.11	21	30.88
योग	नियमित	109	29	138	38	34.86	12	41.38	50	36.23
	स्वयंपाठी	14	00	14	05	35.71	00	00.00	05	35.71
	योग	123	29	152	43	34.96	12	41.38	55	36.18

वरिष्ठ उपाध्याय पूरक परीक्षा, 1998

अनुसूचित जाति, जनजाति और पिछड़े वर्ग का परीक्षा परिणाम

जाति	नियमित / स्वयंपाठी	प्रविष्ट			छात्र		छात्रा		सम्मिलित	
		छात्र	छात्रा	योग	उत्तीर्ण	प्रतिशत	उत्तीर्ण	प्रतिशत	उत्तीर्ण	प्रतिशत
अनुसूचित जाति	नियमित	27	01	28	19	70.37	01	100.00	20	71.43
	स्वयंपाठी	07	00	07	04	57.14	00	00.00	04	57.14
	योग	34	01	35	23	67.65	01	100.00	24	68.57
अनुसूचित जनजाति	नियमित	28	03	31	21	75.00	03	100.00	24	77.42
	स्वयंपाठी	06	01	07	05	83.33	01	100.00	06	85.71
	योग	34	04	38	26	76.47	04	100.00	30	78.95
पिछड़ा वर्ग	नियमित	41	05	46	28	68.29	04	80.00	32	69.57
	स्वयंपाठी	06	00	06	02	33.33	00	00.00	02	33.33
	योग	47	05	52	30	63.83	04	80.00	34	65.38
योग	नियमित	96	09	105	68	70.83	08	88.89	76	72.38
	स्वयंपाठी	19	01	20	11	57.89	01	100.00	12	60.00
	योग	115	10	125	79	68.69	09	90.00	88	70.40

माध्यमिक परीक्षा, 1998 विषयवार परिणाम

क्र. सं.	कोड नं.	विषय का नाम	नियमित			स्वयंपाठी			सम्मिलित		
			प्रविष्ट	उत्तीर्ण	प्रतिशत	प्रविष्ट	उत्तीर्ण	प्रतिशत	प्रविष्ट	उत्तीर्ण	प्रतिशत
01.	01	हिन्दी	299040	270914	90.59	113663	65267	57.42	412703	336181	81.45
02.	02	अंग्रेजी	299043	235452	78.73	115844	40738	35.16	414887	276190	66.56
03.	07	विज्ञान	299043	205762	68.80	116961	24175	20.66	416004	229937	55.27
04.	08	सामाजिक विज्ञान	299041	234123	78.29	113749	37508	32.97	412790	271631	65.80
05.	09	गणित	299043	212015	70.89	119463	32255	26.99	418506	244270	58.36
06.	71	तृतीय भाषा संस्कृत	288964	259036	89.64	109539	62887	57.41	398503	321923	80.78
07.	72	तृतीय भाषा उर्दू	4668	4032	86.37	1921	1211	63.04	6589	5243	79.57
08.	73	तृतीय भाषा गुजराती	374	366	97.86	135	112	82.96	509	478	93.90
09.	74	तृतीय भाषा सिन्धी	572	570	99.65	193	184	95.33	765	754	98.56
10.	75	तृतीय भाषा पंजाबी	4438	4281	96.46	1888	1534	81.25	6326	5815	91.92
11.	76	तृतीय भाषा मलयालम	23	19	82.60	05	01	20.00	28	20	71.42
12.	78	तृतीय भाषा तमिल	01	01	100.00	12	12	100.00	13	13	100.00

1. माध्यमिक परीक्षा में सभी विषय अनिवार्य होते हैं - केवल तृतीय भाषा में विकल्प रखा गया है । समग्र रूप में नियमित व स्वयंपाठी परीक्षार्थियों का सम्मिलित परिणाम 46.87% रहा है ।
2. विषयवार परिणामों में विज्ञान विषय का न्यूनतम परिणाम 55.27 रहा है ।

3. विषय परिणामों का न्यूनताक्रम में स्थान इस प्रकार है :
- | | |
|---------|----------------------------|
| प्रथम | : विज्ञान (55.27%) |
| द्वितीय | : गणित (58.36%) |
| तृतीय | : सामाजिक विज्ञान (65.80%) |
| चतुर्थ | : अंग्रेजी (66.56%) |
4. नियमित परीक्षार्थी का विषयवार न्यूनता क्रम में स्थान समग्र से भिन्न हैं :
- | | |
|---------|----------------------------|
| प्रथम | : विज्ञान (68.80%) |
| द्वितीय | : गणित (70.89%) |
| तृतीय | : सामाजिक विज्ञान (78.29%) |
| चतुर्थ | : अंग्रेजी (78.73%) |
| पंचम | : मलयालम (82.60%) |
5. स्वयंपाठी परीक्षार्थी के विषयवार न्यूनता क्रम के स्थान इस प्रकार हैं :
- | | |
|---------|----------------------------|
| प्रथम | : मलयालम (20.00%) |
| द्वितीय | : विज्ञान (20.66%) |
| तृतीय | : गणित (26.99%) |
| चतुर्थ | : सामाजिक विज्ञान (32.97%) |
| पंचम | : अंग्रेजी (35.16%) |
6. तृतीय भाषाओं में सबसे अधिक परीक्षार्थी संस्कृत भाषा में बैठे ।

उच्च माध्यमिक परीक्षा, 1998 विषयवार परिणाम (शैक्षिक)

क्र. सं.	फोड नं.	विषय का नाम	निश्चित			स्वयंपाठी			सम्मिलित		
			प्रविष्ट	उत्तीर्ण	प्रतिशत	प्रविष्ट	उत्तीर्ण	प्रतिशत	प्रविष्ट	उत्तीर्ण	प्रतिशत
1.	01	अनिवार्य हिन्दी	173775	163593	94.14	95878	74772	77.99	269653	238365	88.40
2.	02	अनिवार्य अंग्रेजी	173775	125593	72.27	99918	40874	40.91	273693	166467	60.82
कला वर्ग											
3.	10	प्रा. अर्थशास्त्र (कला)	30971	25142	81.17	16745	7117	42.50	47716	32259	67.60
4.	11	राजनीति शास्त्र	82116	65484	79.74	61455	24328	39.58	143571	89812	62.55
5.	12	ऐच्छिक संस्कृत	26494	23673	89.35	11339	5537	48.83	37833	29210	77.20
6.	13	इतिहास	52545	43403	82.60	51070	23628	46.26	103615	67031	64.69
7.	14	भूगोल	30703	27425	89.32	6163	3804	61.72	36866	31229	84.70
8.	15	ऐच्छिक गणित (कला)	110	75	68.18	189	42	22.22	299	117	39.13
9.	16	वाद्य संगीत व कला	794	780	98.23	142	108	76.05	936	888	94.87
10.	17	चित्रकला	8430	7691	91.23	6816	4291	62.95	15246	11982	78.59
11.	18	गृह विज्ञान	13578	13418	98.82	4723	3915	82.89	18301	17333	94.71
12.	20	विशेष अंग्रेजी	1375	1220	88.72	680	333	48.97	2055	1553	75.57
13.	21	विशेष हिन्दी	72825	65374	89.76	32547	18110	55.64	105372	83484	79.22
14.	22	ऐच्छिक उर्दू	927	862	92.98	1004	687	68.42	1931	1549	80.21
15.	23	ऐच्छिक सिन्धी	200	185	92.50	162	65	40.12	362	250	69.06
16.	25	ऐच्छिक पंजाबी	426	423	99.29	1136	1057	93.04	1562	1480	94.75
17.	26	ऐच्छिक राजस्थानी साहित्य	1070	1046	97.75	1767	1443	81.66	2837	2489	87.73
18.	27	समाज शास्त्र	729	689	94.51	38517	26846	69.69	39246	27535	70.16

क्र. सं.	कोड नं.	विषय का नाम	नियमित			स्वयंपाठी			सम्मिलित		
			प्रविष्ट	उत्तीर्ण	प्रतिशत	प्रविष्ट	उत्तीर्ण	प्रतिशत	प्रविष्ट	उत्तीर्ण	प्रतिशत
19.	29	मनोविज्ञान	14	14	100.00	01	01	100.00	15	15	100.00
संगीत वर्ग											
20.	64	वाद्य तबला	35	35	100.00	12	10	83.33	47	45	95.74
21.	65	वाद्य सितार	78	77	98.71	11	10	90.90	89	87	97.75
संगीत वर्ग वाणिज्य वर्ग											
22.	30	बहीखाता (वित्तीय लेखांकन)	23502	17390	73.99	6066	1937	31.93	29568	19327	65.36
23.	31	व्यापार पद्धति ज्ञान (व्यावसायिक संगठन)	23500	20710	88.12	5984	2956	49.39	29484	23666	80.26
24.	32	हिन्दी शीघ्रलिपि व टंकण लिपि	70	66	94.28	21	21	87.50	94	87	92.55
25.	33	अंग्रेजी शीघ्रलिपि व टंकण लिपि	01	00	00.00	15	03	20.00	16	03	18.75
26.	34	टंकण लिपि (हिन्दी व अंग्रेजी)	5248	4968	94.66	1585	1235	78.01	6831	6203	90.80
27.	35	आर्थिक प्रशासन एवं वित्तीय प्रबन्ध (भारतीय अर्थशास्त्र)	17946	16348	91.09	4356	2623	60.21	22302	18971	85.06
28.	36	वाणिज्य भूगोल (व्यावसायिक गणित एवं सांख्यिकी)	236	228	96.61	46	14	30.43	282	242	85.81
विज्ञान वर्ग											
29.	40	भौतिक विज्ञान	35550	20775	58.43	10893	3655	33.55	46443	24430	52.60
30.	41	रसायन विज्ञान	35551	24599	69.19	11024	4881	44.27	46575	29480	63.29
31.	42	जीव विज्ञान	23565	19721	83.68	7576	4746	64.34	30941	24467	79.07
32.	15	गणित	12065	8712	64.74	3681	1751	47.56	15746	9563	60.7

क्र. सं.	कोड नं.	विषय का नाम	नियमित			स्वयंपाठी			सम्मिलित		
			प्रविष्ट	उत्तीर्ण	प्रतिशत	प्रविष्ट	उत्तीर्ण	प्रतिशत	प्रविष्ट	उत्तीर्ण	प्रतिशत
कृषि वर्ग											
33.	84	रसायन विज्ञान (कृषि)	6225	3743	60.12	2801	985	35.16	9026	4728	52.38
34.	85	जीव विज्ञान (कृषि)	6225	4911	78.89	2751	1694	61.57	8976	6605	73.58
35.	86	शस्य विज्ञान	6225	5496	88.28	2753	2178	79.11	8978	7674	85.47
36.	87	बागवानी (फलोत्पादन तथा परिरक्षण)	6225	5844	93.87	2750	2378	86.47	8975	8222	91.61
37.	88	पशुपालन व दुग्ध उद्योग	6224	5813	93.39	2750	2353	85.56	8974	8166	90.99
38.	90	आधारभूत विज्ञान	701	678	96.71	38	26	68.42	739	704	95.26
39.	91	खाद्य एवं पोषण तथा परिरक्षण	701	647	92.29	38	19	50.00	739	666	90.12
40.	92	मनोविज्ञान, मानव विकास, मानव संबंध, गृह प्रबन्ध, वस्त्र, शिल्प एवं धुलाई	701	662	94.43	38	23	60.52	739	685	92.69

1. उच्च माध्यमिक परीक्षा का समग्र परिणाम (कला, वाणिज्य, विज्ञान, कृषि, संगीत वर्ग) निम्न रहा है ।

वाणिज्य वर्ग 63.09%

विज्ञान वर्ग 57.03%

कला वर्ग 50.53%

2. 1000 से अधिक परीक्षार्थी जिन विषयों में बैठे हैं और विषय परिणाम न्यून है ऐसे विषय क्रम से हैं :

1. रसायन विज्ञान (कृषि) 52.38%

2. भौतिक विज्ञान (विज्ञान वर्ग) 52.60%

3. ऐच्छिक गणित (कला) 39.13%

उच्च माध्यमिक (व्यावसायिक) परीक्षा, 1998 विषयवार परिणाम

क्र. सं.	कोड नं.	विषय का नाम	नियमित			स्वयंपाठी			सम्मिलित		
			प्रविष्ट	उत्तीर्ण	प्रतिशत	प्रविष्ट	उत्तीर्ण	प्रतिशत	प्रविष्ट	उत्तीर्ण	प्रतिशत
1.	01	हिन्दी (अनिवार्य)	7813	7281	93.19	1940	1640	84.53	9753	8921	91.46
2.	02	अंग्रेजी (अनिवार्य)	7813	4737	60.62	2174	753	34.63	9987	5490	54.97
3.	03	आधारभूत पाठ्यक्रम (अनिवार्य)	7813	6939	88.81	2053	1553	75.64	9866	8492	86.07
ऐच्छिक विषय											
4.	10	जलवायु विज्ञान, मृदा तथा फसलें	803	773	96.26	221	194	87.78	1024	967	94.43
5.	11	फार्म, मशीनरी, खाद उर्वरक तथा फसलें	803	786	97.88	222	195	87.83	1025	981	95.70
6.	12	सिंचाई, खरपतवार नियन्त्रण फार्म प्रबन्ध एवं प्रसार	803	748	93.15	218	170	77.98	1021	918	89.91
7.	13	फल उत्पादन का प्रा. ज्ञान पोस्ट हारवेस्ट तकनीक एवं परिरक्षण	622	542	87.13	200	154	77.00	822	696	84.67
8.	14.	पौध प्रवर्द्धन रोपणी व्यवस्था वानिकी एवं पुष्प उत्पादन	622	620	99.67	198	186	93.93	820	806	98.29
9.	15.	फल एवं शाकोत्पादन	622	619	99.51	199	183	91.95	821	802	97.68
10.	16.	भोजन संदूषण ईंधन परिरक्षण उपकरण सावधानियाँ, रासायनिक एवं सुखाने की विधियाँ	781	777	99.48	124	120	96.77	905	897	99.11
11.	17	परिरक्षण की तकनीकियाँ संग्रहीकरण भोजन विधाकृता एवं मानकीकरण	781	777	99.48	124	117	94.35	905	894	98.78
2.	18	चीनी, तेल व मसालों द्वारा परिरक्षण तथा विभिन्न परिरक्षित व्यंजन	781	778	99.61	124	119	95.96	905	897	99.11

क्र. सं.	कोड नं.	विषय का नाम	नियमित			स्वयंपाठी			सम्मिलित		
			प्रविष्ट	उत्तीर्ण	प्रतिशत	प्रविष्ट	उत्तीर्ण	प्रतिशत	प्रविष्ट	उत्तीर्ण	प्रतिशत
13.	19	बच्चों की वृद्धि एवं विकास	224	223	99.55	39	35	89.74	263	258	98.09
14.	20	पूर्व प्राथमिक संस्थाओं का प्रबन्ध एवं संचालन	224	222	99.10	40	37	92.50	264	259	98.10
15.	21	पोषण एवं स्वास्थ्य माता-पिता एवं समुदाय की शिक्षा व सहयोग	224	223	99.55	39	33	84.61	263	256	97.33
16.	22	कार्यालय पत्र व्यवहार एवं कार्यालय अभ्यास	967	840	86.86	264	188	71.21	1231	1028	83.50
17.	23	हिन्दी टंकण	967	949	98.13	264	240	90.90	1231	1189	96.58
18.	24	हिन्दी आशुलिपि	967	724	74.87	272	166	61.02	1239	890	71.83
19.	25	कार्यालय पत्र व्यवहार एवं कार्यालय अभ्यास	13	08	61.53	04	01	25.00	17	09	52.94
20.	26	अंग्रेजी टंकण	13	13	100.00	04	03	75.00	17	16	94.11
21.	27	अंग्रेजी आशुलिपि	13	13	100.00	04	03	75.00	17	16	94.11
22.	28	सहकारिता के सिद्धान्त एवं सहकारी बैंकिंग	75	75	100.00	31	30	96.77	106	105	99.05
23.	29	सहकारी प्रशासन	75	69	92.00	31	26	83.87	106	95	89.62
24.	30	सहकारी लेखे एवं अंकेक्षण	75	72	96.00	31	26	83.87	106	98	92.45
25.	31	कार्यालय पद्धति एवं व्यवहार	885	882	92.88	198	144	72.72	1083	966	89.19
26.	32	अंग्रेजी टंकण	885	856	96.72	200	162	81.00	1085	1018	93.82
27.	33	हिन्दी टंकण	885	854	96.49	199	157	78.89	1084	1011	93.26
28.	34	विद्युत तकनीकी तत्व	745	612	82.14	247	163	65.99	992	775	78.12
29.	35	घरेलू यांत्रिक	745	706	94.76	246	219	89.02	991	925	93.34
30.	36	पदार्थ एवं कार्यशाला अभ्यास	745	623	83.62	245	194	79.18	990	817	82.52
31.	37	विद्युत परिपथ युक्तियां टी.वी. प्रेषण अभिग्रहण तथा सरेखन	632	457	72.31	256	135	52.73	888	592	66.66

क्र. सं.	कोड नं.	विषय का नाम	नियमित			स्वयंपाठी			सम्मिलित		
			प्रविष्ट	उत्तीर्ण	प्रतिशत	प्रविष्ट	उत्तीर्ण	प्रतिशत	प्रविष्ट	उत्तीर्ण	प्रतिशत
32.	38	इलेक्ट्रॉनिक परिपथ रेडियो व टी.वी. अभिग्रही परीक्षण व मापन उपयंत्र तथा औजार	632	539	85.28	254	176	69.29	886	715	80.69
33.	39	रेडियो एवं टी.वी. में दोष विश्लेषण एवं उनकी मरम्मत	632	539	85.28	254	206	81.10	886	745	84.08
34.	40	वित्तीय लेखांकन	470	329	70.00	122	45	36.88	592	374	63.17
35.	41	लागत के तत्व एवं वित्तीय लेखांकन	470	301	64.04	122	55	45.08	592	356	60.13
36.	42	अंकेक्षण	470	428	91.06	122	110	90.16	592	538	90.87
37.	43	रेशम उत्पादन, रेशम कीट, प्राणीशास्त्र प्रबन्ध एवं प्रसार	14	14	100.00	03	03	100.00	17	17	100.00
38.	44	शहतूत की खेती, रेशमी धागाकरण एवं कताई तकनीक	14	10	71.42	03	01	33.33	17	11	64.70
39.	45	रेशम कीट पालन तकनीक एवं डिम्ब समूह उत्पादन	14	14	100.00	03	03	100.00	17	17	100.00
40.	46	तन्तुओं से सूत तथा खरीददारी	174	169	97.12	31	31	100.00	205	200	97.56
41.	47	कर्घा एवं बुनाई	174	166	95.40	32	32	100.00	206	198	96.11
42.	48	रंगाई व छपाई	174	136	78.16	32	20	62.50	206	156	75.72
43.	49	फोटोग्राफी कैमरा व उपसाधन तथा विशिष्ट प्रिंटिंग विधियां	66	41	62.12	16	8	50.00	82	49	59.75
44.	50	फोटोग्राफी उपसाधन तथा प्रोसेसिंग अन्तर्कस एवं बाह्य क्षेत्र	66	52	78.78	16	9	56.25	82	61	74.39
45.	51	श्वेत श्याम प्रिंटिंग तथा रंगीन फोटोग्राफी	66	47	71.21	15	7	46.66	81	54	66.66

क्र. सं.	कोड नं.	विषय का नाम	नियमित			स्वयंपाटी			सम्मिलित		
			प्रविष्ट	उत्तीर्ण	प्रतिशत	प्रविष्ट	उत्तीर्ण	प्रतिशत	प्रविष्ट	उत्तीर्ण	प्रतिशत
46.	52	पुस्तकालय संगठन प्रशासन एवं संदर्भ सेवा	74	74	100.00	16	15	93.75	90	89	98.88
47.	53	वर्गीकरण	74	74	100.00	15	14	93.33	89	88	98.87
48.	54	सूचीकरण	74	67	90.54	16	12	75.00	90	79	87.77
49.	55	Concept of Computer and advanced Basic Programming	649	528	81.35	113	68	60.17	762	596	78.21
50.	56	Computer Language Graphics and Coble Programming	649	529	81.51	114	62	54.38	763	591	77.45
51.	57	Computer Utilies D Base & Lotus	649	587	90.44	114	92	80.70	763	679	88.99
52.	58	परिधान डिजाइनिंग तथा व्यावसायिक प्रबन्ध	619	563	90.95	156	124	79.48	775	687	88.64
53.	59	ड्राफ्टिंग एवं पैटर्न निर्माण	619	519	83.84	154	105	68.18	773	624	80.72
54.	60	फेब्रिकेशन तकनीक	619	589	95.15	155	130	83.87	774	719	92.89

1. उच्च माध्यमिक व्यावसायिक शिक्षा में प्रवेशार्थी 9985 है जो शैक्षिक प्रवेशार्थी का 3.61% है ।
2. व्यावसायिक शिक्षा के परीक्षा परिणाम शैक्षिक परीक्षा से अच्छा है ।
3. कार्यालय पत्र व्यवहार और अंग्रेजी अनिवार्य के कारण परीक्षा परिणाम सर्वाधिक प्रभावित हुए हैं ।

उच्च माध्यमिक (व्यावसायिक) परीक्षा, 1998 व्यवसायवार परीक्षा परिणाम

क्र. सं.	समूह	विषय का नाम	नियमित			स्वयंपाठी			सम्मिलित		
			प्रविष्ट	उत्तीर्ण	प्रतिशत	प्रविष्ट	उत्तीर्ण	प्रतिशत	प्रविष्ट	उत्तीर्ण	प्रतिशत
1.	ए	फसल उत्पादन	1010	672	66.53	33	28	84.85	1043	700	67.11
2.	बी	बागवानी	756	514	67.99	81	71	87.65	837	585	69.89
3.	सी	भोजन परीरक्षण	22	09	40.91	898	732	81.51	920	741	80.54
4.	डी	शिशु गृह एवं पूर्व प्राथमिक संस्थान हेतु पाठ्यक्रम	03	-	00.00	267	233	87.26	270	233	86.29
5.	ई	आशुलिपि (हिन्दी)	1082	681	62.94	172	105	61.05	1254	786	62.68
6.	एफ	आशुलिपि (अंग्रेजी)	17	10	58.82	-	-	-	17	10	58.82
7.	जी	सहकारिता	105	83	79.05	01	01	100.00	106	84	79.24
8.	एच	कार्यालय प्रबन्ध	904	590	65.26	198	167	84.34	1102	757	68.69
9.	आई	घरेलू विद्युत उपकरणों की मरम्मत एवं रखरखाव	886	482	54.40	114	77	67.54	1000	559	55.90
10.	जे	रेडियों एवं टी.वी. रिपेयर	862	459	53.25	28	24	85.71	890	483	54.27
11.	के	लेखांकन एवं अंकेक्षण	578	295	51.04	18	09	50.00	596	304	51.00
12.	एल	रेशम कीटपालन	17	09	52.94	-	-	-	17	09	52.94
13.	एम	टेक्सटाइल डिजाइनिंग	109	67	61.47	101	80	79.21	210	147	70.00
14.	एन	फोटोग्राफी	80	37	46.25	02	02	100.00	82	39	47.56
15.	ओ	पुस्तकालय एवं सूचना विज्ञान	62	45	72.58	28	21	75.00	90	66	73.33
16.	पी	कम्प्यूटर शिक्षा	701	503	71.75	67	56	83.58	768	559	72.79
17.	क्यू	सिलाईकला	101	61	60.39	682	488	71.55	783	549	70.11

प्रवेशिका परीक्षा, 1998 विषयवार परीक्षा परिणाम

क्र. सं.	कोड नं.	विषय का नाम	नियमित			स्वयंपाठी			सम्मिलित		
			प्रविष्ट	उत्तीर्ण	प्रतिशत	प्रविष्ट	उत्तीर्ण	प्रतिशत	प्रविष्ट	उत्तीर्ण	प्रतिशत
1.	01	हिन्दी	4139	3499	84.53	531	343	64.59	4670	3842	82.26
2.	02	अंग्रेजी	4139	1956	47.25	636	164	25.78	4775	2120	44.39
3.	16	संस्कृत (व्याकरण शास्त्र)	4557	2742	60.17	979	560	57.20	5536	3302	59.64
4.	17	संस्कृत साहित्य (पद्य, काव्य एवं छन्द)	4195	3315	79.02	686	444	64.72	4881	3759	77.01
5.	18	संस्कृत साहित्य (गद्य, काव्य कोष एवं रचना)	4195	3382	80.61	691	469	67.87	4886	3851	78.81
6.	19	विज्ञान	4140	1852	44.73	600	139	23.16	4740	1991	42.00
7.	20	सामाजिक विज्ञान	4140	2468	59.61	547	125	22.85	4687	2593	55.32
8.	21	गणित	4140	2116	51.11	603	161	26.69	4743	2277	48.00

(1) प्रवेशिका परीक्षा का समग्र परिणाम 41.80 प्रतिशत रहा है जिसे प्रभावित करने वाले विषयों का क्रम निम्न है -

- | | | |
|----|---------------------------|--------|
| 1. | विज्ञान | 42.00% |
| 2. | अंग्रेजी | 44.39% |
| 3. | गणित | 48.00% |
| 4. | सामाजिक विज्ञान | 55.32% |
| 5. | संस्कृत (व्याकरण शास्त्र) | 59.64% |

वरिष्ठ उपाध्याय परीक्षा, 1998 विषयवार परीक्षा परिणाम

क्र. सं.	कोड नं.	विषय का नाम	निश्चित			स्वयंपाठी			सम्मिलित		
			प्रविष्ट	उत्तीर्ण	प्रतिशत	प्रविष्ट	उत्तीर्ण	प्रतिशत	प्रविष्ट	उत्तीर्ण	प्रतिशत
1.	01	हिन्दी (अनिवार्य)	2675	2587	96.71	673	564	83.80	3348	3151	94.11
2.	02	अंग्रेजी (अनिवार्य)	2675	1632	61.00	726	274	37.74	3401	1906	56.04
3.	20	संस्कृत भाषा और व्युत्पत्ति	2675	2359	88.18	739	405	54.80	3414	2764	80.96
ऐच्छिक विषय											
4.	22	यजुर्वेद	55	39	70.90	15	07	46.66	70	46	65.71
5.	24	अथर्ववेद	03	03	100.00	06	02	33.33	09	05	55.55
6.	28	जैन दर्शन	46	27	58.69	06	01	16.66	52	28	53.84
7.	29	निम्बार्क दर्शन	16	16	100.00	04	04	100.00	20	20	100.00
8.	32	व्याकरण शास्त्र	853	772	90.50	245	163	66.53	1098	935	85.15
9.	33	साहित्य शास्त्र	1538	1397	90.83	377	261	69.23	1915	1658	86.57
10.	35	धर्मशास्त्र	52	52	100.00	54	45	83.33	106	97	91.50
11.	36	ज्योतिष शास्त्र	119	110	92.43	34	18	52.94	153	128	83.66
12.	38	विशेष हिन्दी	797	674	84.56	191	85	44.50	988	759	76.82
13.	39	इतिहास	55	41	74.54	22	03	13.63	77	44	57.14
14.	40	राजनीति विज्ञान	493	397	80.52	169	78	46.15	662	475	71.75
15.	41	प्रा. अर्थशास्त्र	-	-	-	-	-	-	-	-	-
16.	45	पूर्व आयुर्वेद	1330	1016	76.39	304	124	40.78	1634	1140	69.76

वरिष्ठ उपाध्याय परीक्षा में सबसे अधिक परिणाम प्रभावित करने वाले विषयों का क्रम निम्न है -

1. जैन दर्शन - 53.84%
2. अथर्ववेद - 55.55%
3. अंग्रेजी (अनिवार्य) - 56.04%
4. इतिहास - 57.14%

माध्यमिक परीक्षा, 1998

ज़िलेवार छात्र/छात्राओं का श्रेणीवार परीक्षा परिणाम

क्र. सं.	ज़िला	प्रविष्ट			छात्र उत्तीर्ण					छात्रा उत्तीर्ण					कुल उत्तीर्ण	कुल प्रतिशत	स्थान
		छात्र	छात्रा	योग	प्रथम	द्वितीय	तृतीय	उत्तीर्ण	योग	प्रथम	द्वितीय	तृतीय	उत्तीर्ण	योग			
1.	अजमेर	10862	6089	16951	1203	2308	1807	98	5416	1131	1432	809	110	3482	8898	52.49	4
2.	अलवर	24032	7566	31598	1693	4613	4558	260	11124	848	1922	1349	115	4234	15358	48.60	10
3.	बांसवाड़ा	4948	2053	7001	358	907	812	85	2162	182	405	328	72	987	3149	44.98	19
4.	बाड़मेर	4910	1017	5927	355	927	818	38	2138	133	232	114	14	493	2631	44.39	20
5.	भरतपुर	17870	4157	22027	1562	3268	2772	124	7726	457	905	577	72	2011	9737	44.20	21
6.	भीलवाड़ा	6368	3177	9545	706	1471	1168	57	3402	441	799	435	39	1714	5116	53.60	3
7.	बीकानेर	7837	3710	11547	833	1464	1132	65	3494	669	913	496	39	2117	5611	48.59	11
8.	बूंदी	4621	1481	6102	326	729	710	37	1802	139	327	253	23	742	2544	41.69	26
9.	चित्तौड़गढ़	6790	2969	9759	509	1245	1148	72	2974	295	650	441	69	1455	4429	45.38	18
10.	चूरू	10136	3338	13474	665	1670	1675	114	4124	291	700	584	44	1619	5743	42.62	23
11.	डूंगरपुर	4195	2153	6348	353	773	655	58	1839	165	356	295	35	851	2690	42.37	25
12.	जयपुर	35324	15848	51172	3732	7637	5388	322	17079	2470	3730	2043	306	8549	25628	50.08	7
13.	जैसलमेर	1428	284	1712	161	328	283	11	783	43	69	36	05	153	936	54.67	2
14.	जालौर	3695	460	4155	254	760	702	62	1778	42	122	74	06	244	2022	48.66	9
15.	झुझुनूं	20068	8559	28627	1780	4895	3884	238	10797	847	2390	1677	113	5027	15824	55.28	1
16.	झालावाड़	5140	1511	6651	244	569	743	54	1610	161	305	240	51	757	2367	35.59	30
17.	जोधपुर	14063	5488	19551	1428	2757	2094	83	6362	981	1195	686	94	2956	9318	47.66	13

क्र. सं.	जिला	प्रविष्ट			छात्र उत्तीर्ण					छात्रा उत्तीर्ण					कुल उत्तीर्ण	कुल प्रतिशत	स्थान
		छात्र	छात्रा	योग	प्रथम	द्वितीय	तृतीय	उत्तीर्ण	योग	प्रथम	द्वितीय	तृतीय	उत्तीर्ण	योग			
18	कोटा	10979	5812	16791	1098	1837	1399	82	4416	750	1175	695	119	2739	7155	42.61	24
19.	नागौर	13193	2763	15956	1041	2941	2555	181	6718	335	746	436	59	1576	8294	51.98	5
20.	पाली	7101	2249	9350	627	1541	1361	48	3577	262	546	341	19	1168	4745	50.75	6
21.	सवाईमाधोपुर	7956	2115	10071	528	1283	1234	107	3152	240	376	300	26	942	4094	40.65	27
22.	सीकर	17203	5327	22530	1461	3594	3114	182	8351	451	1135	895	71	2552	10903	48.39	12
23.	सिरोही	3178	896	4074	224	610	524	37	1395	108	206	133	15	462	1857	45.58	17
24.	श्रीगंगानगर	10154	4902	15056	751	1941	1582	110	4384	625	1129	725	76	2555	6939	46.09	16
25.	टोंक	6215	1741	7956	427	1179	1171	42	2819	222	388	294	28	932	3751	47.15	14
26.	उदयपुर	9405	4992	14397	868	1750	1482	114	4214	617	1084	713	83	2497	6711	46.61	15
27.	धौलपुर	5853	1219	7072	374	881	796	24	2075	81	228	182	17	508	2583	36.52	29
28	दौसा	14216	2389	16605	861	2000	2095	136	5092	217	452	315	46	1030	6122	36.87	28
29.	बाँरा	5920	1574	7494	232	619	684	57	1592	100	241	197	34	572	2164	28.88	31
30.	राजसमन्द	3784	1560	5344	302	738	660	50	1750	164	379	282	34	859	2609	48.82	8
31.	हनुमानगढ़	10204	3600	13804	796	2059	1781	143	4779	393	895	581	32	1901	6680	48.39	12
32.	करौली	9268	1873	11141	645	1664	1646	108	4063	125	357	259	34	775	4838	43.43	22

1. माध्यमिक परीक्षा परिणाम राज्य का 46.87% रहा तथा श्रेष्ठतम परिणाम झुंझुनूं 55.28% का रहा है । दूसरे व तीसरे स्थान पर क्रमशः जैसलमेर 54.67% व भीलवाड़ा 53.60% रहे हैं ।
2. सर्वाधिक छात्र-छात्राएं जयपुर जिले से क्रमशः 35324 और 15848 हैं ।
3. न्यूनतम परिणाम देने वाला जिला बांरा 28.88% है ।
4. प्रथम श्रेणी में छात्र उत्तीर्ण 3732 सर्वाधिक जयपुर जिले के हैं तथा दूसरे व तीसरे स्थान पर क्रमशः झुंझुनूं 1780 और अलवर 1693 जिले के हैं ।
5. कुल परिणाम 46.87 से अधिक प्रतिशत परिणाम वाले 15 जिले हैं ।

उच्च माध्यमिक (शैक्षिक) परीक्षा, 1998 जिलेवार परीक्षा परिणाम

क्र.	जिला	प्रविष्ट	उत्तीर्ण	उत्तीर्ण प्रतिशत	स्थान
1.	अजमेर	18819	10191	54.15	11
2.	अलवर	18274	9961	54.51	10
3.	बांसवाड़ा	4953	2613	52.76	17
4.	बाड़मेर	4545	2371	52.17	18
5.	भरतपुर	12523	6622	52.88	16
6.	भीलवाड़	7306	4263	58.35	01
7.	बीकानेर	8648	4966	57.42	04
8.	बूंदी	3598	1738	48.31	27
9.	चित्तौड़गढ़	6137	3541	57.70	03
10.	चूरू	7497	4002	53.38	15
11.	झुंजरपुर	4631	2292	49.49	22
12.	जयपुर	37283	20810	55.82	07
13.	जैसलमेर	1179	567	48.09	28
14.	जालौर	2321	1268	54.63	09
15.	झुन्झुनू	15492	8735	56.38	05

क्र.	जिला	प्रविष्ट	उत्तीर्ण	उत्तीर्ण प्रतिशत	स्थान
16.	झालावाड़	4033	2159	53.53	14
17.	जोधपुर	15026	8043	53.53	14
18.	कोटा	11597	5807	50.07	21
19.	नागौर	9507	4894	51.48	20
20.	पाली	5879	3418	58.14	02
21.	सवाईमाधोपुर	6722	3137	46.67	29
22.	सीकर	13082	6366	48.66	26
23.	सिरोही	2700	1403	51.96	19
24.	श्रीगंगानगर	9464	5100	53.89	13
25.	टोंक	5713	3142	55.00	08
26.	उदयपुर	10493	5670	54.04	12
27.	धौलपुर	3448	1688	48.96	25
28.	दौसा	10157	4594	45.23	30
29.	बाराँ	4108	2017	49.10	23
30.	राजसमन्द	3186	1790	56.18	06
31.	हनुमानगढ़	8153	4000	49.06	24

1. उच्च माध्यमिक की सभी संकायों का जिलेवार परिणाम में सर्वश्रेष्ठ भीलवाड़ा जिले का 58.35% है। दूसरा व तीसरा स्थान क्रमशः पाली 58.14% और चित्तौड़गढ़ 57.70% का रहा है।
2. न्यूनतम परिणाम दौसा जिले का है जो 45.23% है।
3. सर्वाधिक प्रविष्ट छात्र जयपुर जिले के हैं जिनका परिणाम राज्य के औसत परिणाम से अधिक है।
4. केवल मात्र 16 जिले हैं जिनका परिणाम राज्य के औसत परिणाम से अधिक है।

उच्च माध्यमिक परीक्षा, 1998 (शैक्षिक)

विज्ञान संकाय में जिलेवार छात्र/छात्राओं का श्रेणीवार परीक्षा परिणाम

क्र. सं.	जिला	प्रविष्ट			छात्र उत्तीर्ण					छात्रा उत्तीर्ण					कुल उत्तीर्ण	कुल प्रतिशत	स्थान
		छात्र	छात्रा	योग	प्रथम	द्वितीय	तृतीय	उत्तीर्ण	योग	प्रथम	द्वितीय	तृतीय	उत्तीर्ण	योग			
1.	अजमेर	3139	916	4055	467	1191	97	27	1782	351	328	10	07	696	2478	61.11	8
2.	अलवर	3012	432	2444	510	1193	85	33	1821	150	164	07	05	326	2147	62.34	3
3.	बंसवाड़ा	653	147	800	102	256	23	07	388	44	60	05	01	110	498	62.25	4
4.	बड़मेर	538	52	590	86	200	03	24	313	25	16	01	01	43	356	60.34	10
5.	भारतपुर	2636	310	2946	363	900	50	30	1343	104	106	01	02	213	1556	52.82	22
6.	भरतवाड़ा	1310	316	1626	219	399	06	34	658	112	94	01	-	207	865	53.20	20
7.	बंकानेर	1624	591	2215	248	569	37	29	883	133	200	02	02	337	1220	55.08	16
8.	बुंदी	563	121	694	41	183	20	07	251	24	34	01	-	59	310	44.67	30
9.	चित्तौड़गढ़	902	274	1176	114	345	23	05	487	60	103	02	03	168	655	55.70	15
10.	चूरू	897	184	1081	117	384	13	10	524	77	70	-	01	148	672	62.16	5
11.	झुंजारपूर	722	155	877	77	231	15	04	327	22	43	-	02	67	394	44.93	29
12.	जयपुर	7221	1876	9097	1153	2936	165	77	4331	592	650	07	08	1257	5588	61.43	6
13.	जैसलमेर	99	28	127	16	39	08	01	64	04	08	-	02	14	78	61.42	7
14.	जालौर	371	39	410	34	133	08	15	190	08	18	-	-	26	216	52.68	23
15.	सुन्दरगढ़	2260	500	2760	454	940	45	20	1459	197	202	04	03	406	1865	67.57	1
16.	झालावाड़	485	92	577	69	187	08	11	275	37	35	-	02	74	349	60.49	9
17.	जोधपुर	2543	801	3344	365	930	90	66	1451	244	265	12	09	530	1981	59.24	14

क्र. सं.	जिला	प्रमिष्ट			छात्र उत्तीर्ण					छात्रा उत्तीर्ण					कुल उत्तीर्ण	कुल प्रतिशत	स्थान
		छात्र	छात्रा	योग	प्रथम	द्वितीय	तृतीय	उत्तीर्ण	योग	प्रथम	द्वितीय	तृतीय	उत्तीर्ण	योग			
18	कोटा	2904	713	3617	300	810	96	71	1277	154	297	12	05	468	1745	48.24	27
19.	नागौर	1249	166	1415	144	455	31	17	647	51	67	01	-	119	766	54.13	19
20.	पाली	967	137	1104	125	321	21	20	487	37	54	01	01	93	580	52.54	24
21.	सवाईमाधोपुर	1208	162	1370	170	396	29	12	607	45	61	02	-	108	715	52.19	26
22.	सीकर	2189	291	2480	320	739	31	40	1130	64	111	03	03	181	1311	52.86	21
23.	सिरोही	432	93	525	60	161	14	02	237	19	32	-	-	51	288	54.86	17
24.	श्रीगंगानगर	1747	582	2329	294	683	26	09	1012	206	137	-	05	348	1360	58.39	13
25.	टोंक	840	133	973	71	374	27	09	481	43	57	01	-	101	582	59.82	11
26.	उदयपुर	1244	562	1806	190	430	29	15	664	205	197	10	02	414	1078	59.69	12
27.	धौलपुर	856	208	1064	71	292	26	04	393	33	72	01	06	112	505	47.46	28
28	दौसा	1199	108	1307	123	440	63	12	638	20	53	01	-	74	712	54.48	18
29.	बारों	729	107	836	48	223	10	03	284	27	33	-	01	61	345	41.27	31
30.	राजसमन्द	427	128	555	79	191	02	04	276	31	51	-	-	82	358	64.50	2
31.	हनुमानगढ़	1635	281	1916	221	547	21	17	806	108	85	-	02	195	1001	52.24	25

1. उच्च माध्यमिक विज्ञान संकाय में सर्वाधिक जयपुर जिले के 7221 छात्र व 1876 छात्राएं हैं ।
2. सर्वश्रेष्ठ परिणाम 67.57% झुन्झुनू जिले का रहा है । दूसरे स्थान पर राजसमन्द 64.50% और तीसरे स्थान पर अलवर का 62.34% रहा है ।
3. न्यूनतम परिणाम 41.27% बारों जिले का है ।
4. प्रथम श्रेणी में सर्वाधिक 1153 छात्र जयपुर जिले के और दूसरे स्थान पर 510 छात्र अलवर जिले के तीसरे स्थान पर 467 छात्र अजमेर जिले के हैं ।
5. प्रथम श्रेणी में छात्राएं सर्वाधिक 592 जयपुर जिले की हैं । दूसरा, तीसरा, चौथा स्थान क्रमशः अजमेर (351), जोधपुर (244) और श्रीगंगानगर (206) का है ।
6. विज्ञान संकाय का राज्य स्तर पर 57.03% परिणाम से अधिक परिणाम रखने वाले 14 जिले हैं ।

उच्च माध्यमिक परीक्षा, 1998 (शैक्षिक)

वाणिज्य संकाय में जिलेवार छात्र/छात्राओं का श्रेणीवार परीक्षा परिणाम

क्र. सं.	जिला	प्रविष्ट			छात्र उत्तीर्ण					छात्रा उत्तीर्ण					कुल उत्तीर्ण	कुल प्रतिशत	स्थान
		छात्र	छात्रा	योग	प्रथम	द्वितीय	तृतीय	उत्तीर्ण	योग	प्रथम	द्वितीय	तृतीय	उत्तीर्ण	योग			
1.	अजमेर	1845	625	2470	236	652	271	19	1178	267	232	45	02	546	1724	69.80	3
2.	अलवर	893	126	1019	48	256	115	03	422	12	50	24	01	87	509	49.95	29
3.	बांसवाड़ा	122	02	124	05	22	30	-	57	-	02	-	-	02	59	47.58	30
4.	बाड़मेर	351	127	478	28	114	85	01	228	36	60	16	-	112	340	71.13	2
5.	भरतपुर	473	34	507	15	148	85	04	252	06	22	05	-	33	285	56.21	22
6.	भीलवाड़ा	977	220	1197	155	343	181	16	695	60	125	20	03	208	903	75.44	1
7.	बीकानेर	1273	298	1571	124	433	230	07	794	104	126	25	01	256	1050	66.84	4
8.	बूंदी	171	12	183	11	42	35	-	88	02	06	-	-	08	96	52.46	27
9.	चित्तौड़गढ़	542	138	680	38	166	99	08	311	34	61	11	01	107	418	61.47	17
10.	चूरू	1175	65	1240	93	386	230	05	714	08	31	12	-	51	765	61.69	15
11.	डूंगरपुर	117	30	147	08	25	20	-	53	10	09	05	-	24	77	52.38	28
12.	जयपुर	4553	1287	5840	444	1465	799	12	2720	314	593	170	02	1079	3799	65.05	9
13.	जैसलमेर	81	-	81	06	23	21	03	53	-	-	-	-	-	53	65.43	6
14.	जालौर	208	13	221	13	54	63	01	131	02	08	03	-	13	144	65.16	8
15.	झुझुनूं	1337	47	1384	104	456	242	03	805	07	18	07	-	32	837	60.48	18
16.	झालावाड़	162	33	195	09	49	33	01	92	08	15	05	-	28	120	61.54	16
17.	जोधपुर	2600	852	3452	368	789	315	24	1496	326	329	50	03	708	2204	63.85	11

क्र. सं.	जिला	प्रविष्ट			छात्र उत्तीर्ण					छात्रा उत्तीर्ण					कुल उत्तीर्ण	कुल प्रतिशत	स्थान
		छात्र	छात्रा	योग	प्रथम	द्वितीय	तृतीय	उत्तीर्ण	योग	प्रथम	द्वितीय	तृतीय	उत्तीर्ण	योग			
18	कोटा	742	130	872	29	182	140	04	355	27	59	24	01	111	466	53.44	24
19.	नागौर	1305	100	1405	100	413	204	06	723	27	44	08	-	79	802	57.08	21
20.	पाली	858	208	1066	71	265	174	06	516	46	86	37	01	170	686	64.35	10
21.	सवाईमाधोपुर	109	14	123	02	27	15	-	44	-	06	07	-	13	57	46.34	31
22.	सीकर	1370	75	1445	81	426	278	06	791	10	28	20	-	58	849	58.75	20
23.	सिरोही	333	29	362	25	127	63	-	215	07	10	06	-	23	238	65.75	5
24.	श्रीगंगानगर	866	197	1063	108	288	117	03	516	53	73	28	-	154	670	63.02	12
25.	टोंक	235	03	238	28	84	27	02	141	-	01	-	-	01	142	59.66	19
26.	उदयपुर	1141	269	1410	50	363	250	03	666	50	143	24	01	218	884	62.70	13
27.	धौलपुर	49	-	49	06	09	11	-	26	-	-	-	-	-	26	53.06	25
28	दौसा	138	15	153	10	46	11	01	68	02	08	03	-	13	81	52.94	26
29.	बारौ	66	10	76	02	15	18	-	35	01	03	01	02	07	42	55.26	23
30.	राजसमन्द	288	53	341	36	97	53	01	187	09	18	09	-	36	223	65.40	7
31.	हनुमानगढ़	360	85	445	58	95	54	-	207	24	33	11	01	69	276	62.02	14

1. उच्च माध्यमिक वाणिज्य संकाय में सर्वाधिक जयपुर जिले के 5840 परीक्षार्थी है ।
2. वाणिज्य संकाय में श्रेष्ठतम परिणाम भीलावड़ा जिले का 75.44% है जबकि दूसरे व तीसरे स्थान पर क्रमशः बाड़मेर 71.13% तथा अजमेर 69.80% है ।
3. प्रथम श्रेणी में सर्वाधिक जयपुर जिले के 444 छात्र और जोधपुर की 326 छात्राएँ हैं । दूसरे स्थान पर क्रमशः जोधपुर जिले के 368 छात्र व जयपुर की 314 छात्राएँ प्रथम श्रेणी में आये हैं ।

उच्च माध्यमिक परीक्षा, 1998 (शैक्षिक)

कला संकाय में जिलेवार छात्र/छात्राओं का श्रेणीवार परीक्षा परिणाम

क्र. सं.	जिला	प्रविष्ट			छात्र उत्तीर्ण					छात्रा उत्तीर्ण					कुल उत्तीर्ण	कुल प्रतिशत	स्थान
		छात्र	छात्रा	योग	प्रथम	द्वितीय	तृतीय	उत्तीर्ण	योग	प्रथम	द्वितीय	तृतीय	उत्तीर्ण	योग			
1.	अजमेर	8463	3831	12294	270	1910	1519	116	3815	404	1278	459	33	2174	5989	48.71	23
2.	अलवर	10316	3495	13811	286	2621	2138	46	5091	357	1274	560	23	2214	7305	52.89	8
3.	बांसवाड़ा	2829	1200	4029	136	760	457	75	1428	75	349	161	43	628	2056	51.03	13
4.	बाड़मेर	2891	586	3477	115	682	540	27	1364	25	190	88	08	311	1675	48.17	25
5.	भरतपुर	7154	1916	9070	228	1986	1247	21	3482	289	768	229	13	1299	4781	52.71	10
6.	भीलवाड़ा	2728	1755	4483	103	777	495	44	1419	228	636	191	21	1076	2495	55.65	3
7.	बीकानेर	3155	1707	4862	54	721	750	18	1543	203	704	226	20	1153	2696	55.45	4
8.	बूंदी	2011	710	2721	57	554	317	07	935	69	239	84	05	397	1332	48.95	22
9.	चित्तौड़गढ़	2850	1431	4281	107	867	551	32	1557	113	552	222	24	911	2468	57.65	2
10.	चूरू	3713	1463	5176	83	872	651	45	1651	161	520	220	13	914	2565	49.56	20
11.	डूंगरपूर	2503	1104	2607	94	627	490	47	1258	53	288	191	31	563	1821	50.49	18
12.	जयपुर	14838	7508	22346	385	3423	2855	131	6794	741	2703	1110	75	4629	11423	51.12	12
13.	जैसलमेर	785	186	971	17	173	123	10	323	07	81	24	01	113	436	44.90	30
14.	जालौर	1453	237	1690	30	405	320	29	784	14	68	36	06	124	908	53.73	5
15.	झुन्झुनूं	7601	3747	11348	212	1977	1456	52	3697	288	1294	737	17	2336	6033	53.16	7
16.	झालावाड़	2496	765	3261	51	582	516	39	1188	104	279	110	09	502	1690	51.82	11
17.	जोधपुर	5640	2590	8230	147	1214	1098	50	2509	161	805	367	16	1349	3858	46.88	27

क्र. सं.	जिला	प्रविष्ट			छात्र उत्तीर्ण					छात्रा उत्तीर्ण					कुल उत्तीर्ण	कुल प्रतिशत	स्थान
		छात्र	छात्रा	योग	प्रथम	द्वितीय	तृतीय	उत्तीर्ण	योग	प्रथम	द्वितीय	तृतीय	उत्तीर्ण	योग			
18	कोटा	4340	2768	7108	74	819	819	29	1741	292	1143	403	17	1855	3596	50.59	16
19.	नागौर	5366	1321	6687	98	1243	1138	40	2519	136	483	181	07	807	3326	49.74	19
20.	पाली	2687	1022	3709	119	869	471	34	1493	102	367	183	07	659	2152	58.02	1
21.	सवाईमाधोपुर	4221	1008	5229	113	940	721	20	1794	81	351	132	07	571	2365	45.23	29
22.	सीकर	6948	2209	9157	208	1665	922	57	2852	197	773	357	27	1354	4206	45.93	28
23.	सिरोही	1359	454	1813	51	379	172	14	616	32	170	58	01	261	877	48.37	24
24.	श्रीगंगानगर	3979	2093	6072	74	791	725	39	1629	207	887	319	28	1441	3070	50.56	17
25.	टोंक	3411	1091	4502	123	932	646	30	1731	108	400	163	16	687	2418	53.71	6
26.	उदयपुर	4651	2626	7277	198	1173	819	48	2238	198	844	410	18	1470	3708	50.96	15
27.	धौलपुर	1923	412	2335	37	455	428	10	930	33	109	79	06	227	1157	49.55	21
28	दौसा	7441	1256	8697	261	1723	1078	83	3145	100	391	147	18	656	3801	43.70	31
29.	बारँ	2457	739	3196	56	661	425	23	1165	61	320	82	02	465	1630	51.00	14
30.	राजसमन्द	1472	818	2290	83	424	231	07	745	67	292	98	07	464	1209	52.79	9
31.	हनुमानगढ़	4162	1630	5792	69	796	807	31	1703	147	612	250	11	1020	2723	47.01	26

1. उच्च माध्यमिक कला संकाय में सर्वाधिक छात्र और छात्राएं जयपुर जिले में बैठे हैं ।
2. उच्च माध्यमिक के कला संकाय में सर्वश्रेष्ठ परिणाम 58.02% पाली का है । दूसरे व तीसरे स्थान पर क्रमशः चित्तौड़गढ़ 57.65% और भीलवाड़ा 55.65% है ।
3. प्रथम श्रेणी प्राप्त करने वाले सर्वाधिक 385 छात्र और छात्राएँ 741 जयपुर जिले की हैं तथा दूसरा स्थान अलवर के 286 छात्र व छात्राएँ अजमेर जिले की 404 है ।

प्रवेशिका परीक्षा, 1998 (शैक्षिक)
ज़िलेवार छात्र/छात्राओं का श्रेणीवार परीक्षा परिणाम

क्र. सं.	ज़िला	प्रविष्ट			छात्र उत्तीर्ण					छात्रा उत्तीर्ण					कुल उत्तीर्ण	कुल प्रतिशत	स्थान
		छात्र	छात्रा	योग	प्रथम	द्वितीय	तृतीय	उत्तीर्ण	योग	प्रथम	द्वितीय	तृतीय	उत्तीर्ण	योग			
1.	अजमेर	137	156	293	10	27	20	08	65	04	30	15	38	87	152	51.88	5
2.	अलवर	156	51	207	07	31	39	18	95	02	17	07	02	28	123	59.42	4
3.	बांसवाड़ा	117	38	155	01	24	06	04	35	04	11	03	-	18	53	34.19	15
4.	बाड़मेर	05	-	05	01	04	-	-	05	-	-	-	-	-	05	100.00	1
5.	भरतपुर	90	23	113	05	09	04	11	29	-	05	01	02	08	37	32.74	17
6.	भीलवाड़ा	21	12	33	01	03	05	01	10	-	04	01	01	06	16	48.48	7
7.	बीकानेर	36	01	37	05	12	04	-	21	-	01	-	-	01	22	59.46	3
8.	बूंदी	33	12	45	-	-	01	01	02	-	03	-	-	03	05	11.11	27
9.	चित्तौड़गढ़	24	01	25	-	-	01	-	01	01	-	-	-	01	02	8.00	28
10.	चूरू	116	15	131	03	11	11	10	35	-	-	-	02	02	37	28.24	21
11.	डूंगरपूर	86	36	122	-	10	08	13	31	01	01	04	09	15	46	37.70	12
12.	जयपुर	1692	194	1886	60	269	147	227	703	11	27	14	18	70	773	40.99	10
13.	जैसलमेर	15	-	15	02	01	-	-	03	-	-	-	-	-	03	20.00	23
14.	जालौर	05	02	07	-	01	-	-	01	-	01	-	-	01	02	28.57	20
15.	झुझुनूं	292	77	369	10	65	24	107	206	01	23	08	23	55	261	70.73	2
16.	झालावाड़	08	02	10	-	02	01	-	03	-	-	-	01	01	04	40.00	11
17.	जोधपुर	26	04	30	-	01	-	02	03	-	-	-	03	03	06	20.00	23

क्र. सं.	जिला	प्रविष्ट			छात्र उत्तीर्ण					छात्रा उत्तीर्ण					कुल उत्तीर्ण	कुल प्रतिशत	स्थान
		छात्र	छात्रा	योग	प्रथम	द्वितीय	तृतीय	उत्तीर्ण	योग	प्रथम	द्वितीय	तृतीय	उत्तीर्ण	योग			
18	कोटा	89	10	99	03	13	09	06	31	-	-	-	-	-	31	31.31	18
19.	नागौर	117	03	120	04	24	10	21	59	-	-	-	02	02	61	50.83	6
20.	पाली	10	01	11	01	-	02	01	04	-	-	-	-	-	04	36.36	13
21.	सवाईमाधोपुर	300	20	320	15	38	33	11	97	01	03	05	03	12	109	34.06	16
22.	सीकर	596	187	783	32	79	35	105	251	02	14	07	84	107	358	45.72	9
23.	सिरोही	19	-	19	01	03	04	01	09	-	-	-	-	-	09	47.37	8
24.	श्रीगंगानगर	-	-	-	-	-	-	-	-	-	-	-	-	-	-	-	-
25.	टोंक	33	01	34	-	02	04	02	08	-	-	-	-	-	08	23.53	22
26.	उदयपुर	23	16	39	-	02	-	02	04	-	01	01	01	03	07	17.95	25
27.	धौलपुर	195	02	197	04	21	10	03	38	-	-	-	-	-	38	19.29	24
28	दौसा	445	37	482	10	32	21	100	163	-	03	-	05	08	171	35.48	14
29.	बारों	25	09	34	02	04	01	02	09	-	01	-	-	01	10	29.41	19
30.	राजसमन्द	14	02	16	-	01	-	-	01	-	01	-	-	01	02	12.50	26
31.	हनुमानगढ़	13	06	19	-	03	02	03	08	-	-	01	-	01	09	47.37	8

1. सर्वाधिक छात्र और छात्राएं जयपुर जिले में बैठे हैं ।
2. सर्वश्रेष्ठ परिणाम 100.00% बाड़मेर का है । दूसरे व तीसरे स्थान पर क्रमशः झुंझुनूं 70.73% और बीकानेर 59.46% है ।
3. प्रथम श्रेणी प्राप्त करने वाले सर्वाधिक 60 छात्र और छात्रायें 11 जयपुर जिले की हैं ।

वरिष्ठ उपाध्याय परीक्षा, 1998
ज़िलेवार छात्र/छात्राओं का श्रेणीवार परीक्षा परिणाम

क्र. सं.	ज़िला	प्रविष्ट			छात्र उत्तीर्ण					छात्रा उत्तीर्ण					कुल उत्तीर्ण	कुल प्रतिशत	स्थान
		छात्र	छात्रा	योग	प्रथम	द्वितीय	तृतीय	उत्तीर्ण	योग	प्रथम	द्वितीय	तृतीय	उत्तीर्ण	योग			
1.	अजमेर	63	83	146	02	25	03	03	33	12	48	04	-	64	97	66.44	11
2.	अलवर	79	22	101	05	28	06	04	43	02	04	01	05	12	55	54.46	16
3.	बांसवाड़ा	96	12	108	05	39	-	-	44	01	07	01	-	09	53	49.07	17
4.	बाड़मेर	04	-	04	-	01	03	-	04	-	-	-	-	-	04	100.00	1
5.	भरतपुर	50	07	57	-	12	04	03	19	-	05	01	-	06	25	43.86	19
6.	भीलवाड़ा	-	-	-	-	-	-	-	-	-	-	-	-	-	-	-	-
7.	बीकानेर	24	-	24	04	13	-	-	17	-	-	-	-	-	17	70.83	6
8.	बूंदी	07	-	07	-	02	-	-	02	-	-	-	-	-	02	28.57	21
9.	चित्तौड़गढ़	-	-	-	-	-	-	-	-	-	-	-	-	-	-	-	-
10.	चूरू	24	01	25	01	04	02	-	07	-	-	-	-	-	07	28.00	22
11.	डूंगरपुर	97	43	140	05	39	25	-	69	02	15	13	-	30	99	70.71	7
12.	जयपुर	1170	114	1284	109	428	101	162	800	16	44	10	11	81	881	68.61	9
13.	जैसलमेर	05	-	05	-	02	02	-	04	-	-	-	-	-	04	80.00	4
14.	जालौर	06	-	06	-	02	01	01	04	-	-	-	-	-	04	66.67	10
15.	झुझुनूं	285	84	369	20	106	44	20	190	05	38	08	01	52	242	65.58	12
16.	झालावाड़	-	-	-	-	-	-	-	-	-	-	-	-	-	-	-	-
17.	जोधपुर	08	-	08	-	04	02	01	07	-	-	-	-	-	07	87.50	2

क्र. सं.	जिला	प्रविष्ट			छात्र उत्तीर्ण					छात्रा उत्तीर्ण					कुल उत्तीर्ण	कुल प्रतिशत	स्थान
		छात्र	छात्रा	योग	प्रथम	द्वितीय	तृतीय	उत्तीर्ण	योग	प्रथम	द्वितीय	तृतीय	उत्तीर्ण	योग			
18	कोटा	47	08	55	05	18	07	-	30	01	06	01	-	08	38	69.09	8
19.	नागौर	51	02	53	04	34	05	-	43	-	01	01	-	02	45	84.91	3
20.	पाली	-	-	-	-	-	-	-	-	-	-	-	-	-	-	-	-
21.	सवाईमाधोपुर	118	14	132	09	40	06	-	55	-	07	-	-	07	62	46.97	18
22.	सीकर	360	176	536	16	125	46	14	201	10	79	17	10	116	317	59.14	13
23.	सिरोही	-	-	-	-	-	-	-	-	-	-	-	-	-	-	-	-
24.	श्रीगंगानगर	-	-	-	-	-	-	-	-	-	-	-	-	-	-	-	-
25.	टोंक	12	01	13	-	07	02	-	09	-	-	01	-	01	10	76.92	5
26.	उदयपुर	26	07	33	-	11	01	04	16	-	01	01	04	06	22	66.67	10
27.	धौलपुर	53	-	53	03	10	15	01	29	-	-	-	-	-	29	54.72	15
28	दौसा	355	27	382	10	80	102	02	194	03	08	05	01	17	211	55.24	14
29.	बारों	14	02	16	-	-	05	-	05	-	-	-	-	-	05	31.25	20
30.	राजसमन्द	05	-	05	-	01	-	-	01	-	-	-	-	-	01	20.00	23
31.	हनुमानगढ़	-	-	-	-	-	-	-	-	-	-	-	-	-	-	-	-

1. सर्वाधिक छात्र और छात्राएं जयपुर जिले के 1284 परीक्षार्थी हैं ।
2. सर्वश्रेष्ठ परिणाम बाड़मेर जिले का 100.00 है । जबकि दूसरे व तीसरे स्थान पर क्रमशः जोधपुर 87.50% तथा नागौर 84.91% हैं ।
3. प्रथम श्रेणी में सर्वाधिक जयपुर जिले के 109 छात्र और 16 छात्राएं हैं ।

उच्च माध्यमिक परीक्षा, 1998 (व्यावसायिक)
ज़िलेवार छात्र/छात्राओं का श्रेणीवार परीक्षा परिणाम

क्र. सं.	ज़िला	प्रविष्ट			छात्र उत्तीर्ण					छात्रा उत्तीर्ण					कुल उत्तीर्ण	कुल प्रतिशत	स्थान
		छात्र	छात्रा	योग	प्रथम	द्वितीय	तृतीय	उत्तीर्ण	योग	प्रथम	द्वितीय	तृतीय	उत्तीर्ण	योग			
1.	अजमेर	368	172	540	145	76	-	09	230	99	20	-	01	120	350	64.81	21
2.	अलवर	454	107	561	120	155	01	01	277	74	17	-	01	92	369	65.78	18
3.	बांसवाड़ा	249	60	309	143	56	01	06	206	26	20	-	01	47	253	81.88	2
4.	बाड़मेर	108	-	108	33	23	-	06	62	-	-	-	-	-	62	57.41	26
5.	भरतपुर	210	75	285	99	44	-	-	143	41	06	-	-	47	190	66.67	15
6.	भीलवाड़ा	225	79	304	75	82	-	03	160	56	17	-	-	73	233	76.64	3
7.	बीकानेर	215	174	389	62	71	-	01	134	86	55	01	02	144	278	71.47	9
8.	बूंदी	162	110	272	40	34	-	-	74	59	26	-	-	85	159	58.46	25
9.	चित्तौड़गढ़	245	79	324	118	29	-	-	147	70	-	-	01	71	218	67.28	14
10.	चुरू	218	98	316	32	40	01	02	75	53	04	-	02	59	134	42.41	30
11.	इंगरपूर	161	80	241	50	61	-	01	112	42	21	-	02	65	177	73.44	6
12.	जयपुर	637	329	966	272	141	-	11	424	223	26	-	11	260	684	70.81	10
13.	जैसलमेर	87	01	88	27	11	-	01	39	-	01	-	-	01	40	45.45	28
14.	जालौर	142	43	185	73	19	-	05	97	40	01	-	-	41	138	74.59	4
15.	झुंझुनूं	268	194	462	100	32	-	04	136	118	03	-	01	122	258	55.84	27
16.	झालावाड़	123	81	204	63	18	01	01	83	52	17	-	-	69	152	74.51	5
17.	जोधपुर	287	100	387	146	53	-	08	207	38	33	-	-	71	278	71.83	8

क्र. सं.	जिला	प्रविष्ट			छात्र उत्तीर्ण					छात्रा उत्तीर्ण					कुल उत्तीर्ण	कुल प्रतिशत	स्थान
		छात्र	छात्रा	योग	प्रथम	द्वितीय	तृतीय	उत्तीर्ण	योग	प्रथम	द्वितीय	तृतीय	उत्तीर्ण	योग			
18	कोटा	570	116	686	178	133	-	02	313	74	18	01	01	94	407	59.33	24
19.	नागौर	385	59	444	148	95	-	03	246	38	06	-	01	45	291	65.54	19
20.	पाली	162	51	213	78	17	01	05	101	38	06	-	-	44	145	68.08	13
21.	सवाईमाधोपुर	168	67	235	47	64	02	01	114	24	14	-	02	40	154	65.53	20
22.	सीकर	375	103	478	196	69	-	01	266	77	-	-	04	81	347	72.59	7
23.	सिरोही	54	16	70	19	15	-	-	34	14	-	-	-	14	48	68.57	12
24.	श्रीगंगानगर	103	181	284	61	12	-	01	74	146	15	-	-	161	235	82.75	1
25.	टोंक	208	56	264	106	26	-	04	136	20	05	-	01	26	162	61.36	22
26.	उदयपुर	343	183	526	107	93	01	01	202	138	23	-	-	161	363	69.01	11
27.	धौलपुर	111	-	111	29	12	-	01	42	-	-	-	-	-	42	37.84	31
28	दौसा	220	01	221	77	69	-	-	146	01	-	-	-	01	147	66.52	16
29.	बारों	153	01	154	47	21	-	-	68	01	-	-	-	01	69	44.81	29
30.	राजसमन्द	116	42	158	24	33	01	03	61	30	05	-	-	35	96	60.76	23
31.	हनुमानगढ़	168	32	200	80	21	-	07	108	23	-	-	01	24	132	66.00	17

1. उच्च माध्यमिक (व्यावसायिक) में सर्वाधिक जयपुर जिले के 637 छात्र व 329 छात्राएं हैं ।
2. सर्वश्रेष्ठ परिणाम 82.75% श्रीगंगानगर जिले का रहा है । दूसरे स्थान पर बाँसवाड़ा 51.88% और तीसरे स्थान पर भीलवाड़ा जिले का 76.64% रहा है ।
3. न्यूनतम परिणाम 37.84% धौलपुर जिले का है ।
4. प्रथम श्रेणी में सर्वाधिक 272 छात्र जयपुर जिले के और दूसरे स्थान पर 196 छात्र सीकर जिले के हैं ।

नियमित परीक्षार्थियों का निजी व राजकीय विद्यालयों में तुलनात्मक परीक्षा परिणाम, 1998

क्र. सं.	जिला	माध्यमिक परीक्षा 1998						उच्च माध्यमिक परीक्षा 1998					
		निजी संस्थाएँ			राजकीय संस्थाएँ			निजी संस्थाएँ			राजकीय संस्थाएँ		
		प्रविष्ट	उत्तीर्ण	प्रतिशत	प्रविष्ट	उत्तीर्ण	प्रतिशत	प्रविष्ट	उत्तीर्ण	प्रतिशत	प्रविष्ट	उत्तीर्ण	प्रतिशत
1.	अजमेर	4776	3647	76.36	8055	4710	58.26	3024	2428	80.29	5706	3896	68.27
2.	अलवर	3038	2317	76.27	18164	11493	63.27	1489	1151	77.30	10063	7074	70.29
3.	बांसवाड़ा	206	151	73.30	5191	2759	53.15	47	39	82.97	3180	2144	67.42
4.	बाड़मेर	354	301	85.03	4375	2182	49.87	-	-	-	2926	1900	64.93
5.	भरतपुर	1774	1275	71.87	11640	7102	61.01	806	633	78.53	7385	4725	63.98
6.	भीलवाड़ा	1051	855	81.35	6750	4055	60.07	890	717	80.56	4331	3117	71.96
7.	बीकानेर	3700	2879	77.81	4584	2321	50.63	1602	1224	76.40	4090	2757	67.40
8.	बूंदी	199	173	86.93	4090	2199	53.76	33	25	75.75	2390	1402	58.66
9.	चित्तौड़गढ़	318	281	88.36	7415	3902	52.62	133	114	85.71	4128	2899	70.22
10.	चूरू	1319	859	65.12	8020	4386	54.69	703	559	79.51	3930	2719	69.18
11.	डूंगरपुर	227	187	82.38	4488	2353	52.43	129	123	95.34	2830	1803	63.71
12.	जयपुर	13262	9847	74.24	22551	13544	60.05	9101	7205	79.16	14542	9689	66.62
13.	जैसलमेर	105	104	99.05	1316	800	60.79	-	-	-	792	561	70.83
14.	जालौर	78	74	94.87	2995	1735	57.93	-	-	-	1348	912	67.65
15.	झुन्झुनू	5079	3880	76.39	12896	9345	72.46	3946	3019	76.50	5086	3726	73.25
16.	झालावाड़	94	75	79.79	4707	2103	44.68	-	-	-	2714	1768	65.14
17.	जोधपुर	5408	4235	78.31	8281	4186	50.54	4076	3311	81.23	4444	2798	62.96
18.	कोटा	4214	3049	72.35	7225	3508	48.55	1962	1385	70.59	5542	3225	58.19
19.	नागौर	748	580	77.54	10691	6820	63.79	230	189	82.17	5424	3727	68.71

नियमित परीक्षार्थियों का निजी व राजकीय विद्यालयों में तुलनात्मक परीक्षा परिणाम, 1998

क्र. सं.	जिला	माध्यमिक परीक्षा 1998						उच्च माध्यमिक परीक्षा 1998					
		निजी संस्थाएँ			राजकीय संस्थाएँ			निजी संस्थाएँ			राजकीय संस्थाएँ		
		प्रविष्ट	उत्तीर्ण	प्रतिशत	प्रविष्ट	उत्तीर्ण	प्रतिशत	प्रविष्ट	उत्तीर्ण	प्रतिशत	प्रविष्ट	उत्तीर्ण	प्रतिशत
20.	पाली	723	574	79.39	6388	3923	61.41	609	524	86.04	2887	2168	75.09
21.	सवाईमाधोपुर	1878	819	43.61	5346	2969	55.54	962	452	46.98	3476	2159	62.11
22.	सीकर	2696	1844	68.39	12591	7913	62.84	1330	965	72.55	6415	4061	63.30
23.	सिरोही	345	233	67.54	2883	1513	52.48	119	84	70.58	1559	1069	68.56
24.	श्रीगंगानगर	4044	2628	64.98	6862	3669	53.47	2362	1763	64.64	3329	2265	68.03
25.	टोंक	517	378	73.11	5063	3070	60.63	224	177	79.01	3518	2370	67.36
26.	उदयपुर	2692	2142	79.57	7946	4179	52.59	1990	1524	76.58	4748	3250	68.44
27.	धौलपुर	684	366	53.51	4315	2044	47.37	113	72	63.71	2250	1359	60.40
28.	दौसा	3221	1951	60.57	7804	3654	46.82	767	526	68.57	6082	3332	54.78
29.	बाराँ	280	181	64.64	4276	1694	39.62	-	-	-	2653	1621	61.10
30.	राजसमन्द	108	92	85.18	4219	2388	56.60	14	07	50.00	2111	1577	74.70
31.	हनुमानगढ़	2930	1992	67.99	6290	3907	62.11	1654	1137	68.74	3231	2013	62.30
32.	करौली	697	549	78.77	6319	3538	55.99	75	58	77.33	3450	2053	59.50

1. माध्यमिक व उच्च माध्यमिक दोनों प्रकार की परीक्षाओं के परिणाम प्रत्येक जिले में निजी संस्थाओं के राजकीय संस्थाओं से अच्छे हैं। सवाई माधोपुर, राजसमन्द जिलों के उच्च माध्यमिक परीक्षा परिणाम इसके अपवाद हैं।
2. माध्यमिक परीक्षा का राजकीय संस्थाओं में सर्वश्रेष्ठ परिणाम झुंझुनूं जिले का है और उच्च माध्यमिक परीक्षा का सर्वश्रेष्ठ परिणाम पाली जिले का है।
3. निजी संस्थाओं में माध्यमिक परीक्षा का सर्वश्रेष्ठ परिणाम जैसलमेर जिले का है और उच्च माध्यमिक का सर्वश्रेष्ठ परिणाम डूंगरपुर जिले का है।

[67]

ज़िलेवार विद्यालयों की संख्या वर्ष 1998 में

क्र.सं.	ज़िला	माध्यमिक विद्यालय	उच्च माध्यमिक विद्यालय	प्रवेशिका विद्यालय	उपाध्याय विद्यालय	योग
01.	अजमेर	157	84	2	5	248
02.	अलवर	185	79	3	2	269
03.	बांसवाड़ा	74	32	2	1	109
04.	बाड़मेर	82	24	0	1	107
05.	भरतपुर	146	50	3	1	200
06.	भीलवाड़ा	138	52	1	1	192
07.	बीकानेर	112	38	1	1	152
08.	बूंदी	57	23	2	1	83
09.	चित्तौड़गढ़	101	47	2	0	150
10.	चूरू	107	47	2	2	158
11.	डूंगरपुर	65	27	1	3	96
12.	जयपुर	329	161	19	12	521
13.	जैसलमेर	27	09	0	1	37
14.	जालौर	56	22	1	1	80
15.	झुन्झुनूं	178	84	4	5	271
16.	झालावाड़	50	26	1	0	77

क्र.सं.	जिला	माध्यमिक विद्यालय	उच्च माध्यमिक विद्यालय	प्रवेशिका विद्यालय	उपाध्याय विद्यालय	योग
17.	जोधपुर	160	70	1	1	232
18.	कोटा	143	50	1	3	197
19.	नागौर	156	51	2	4	213
20.	पाली	115	46	1	0	162
21.	सवाई माधोपुर	75	21	0	3	99
22.	सीकर	175	48	8	8	239
23.	सिरोही	59	19	1	0	79
24.	श्रीगंगानगर	107	44	0	0	151
25.	टोंक	74	32	1	1	108
26.	उदयपुर	180	67	0	2	249
27.	धौलपुर	48	17	3	1	69
28.	दौसा	93	33	2	3	131
29.	बारां	64	20	1	1	86
30.	राजसमन्द	75	28	1	1	105
31.	हनुमानगढ़	110	41	1	0	152
32.	करौली	76	22	1	0	99
	योग	3574	1414	68	65	5121

कुल विद्यालयों की संख्या 1997 में 4960 थी जो 1998 में बढ़कर 5121 हुई । जयपुर जिले में सर्वाधिक विद्यालय 521 है ।

माध्यमिक परीक्षा, 1998 में विद्यालयों की संख्या परीक्षा परिणाम के आधार पर जिलेवार दस बिन्दु मापदण्ड

क्र. सं.	जिला	संख्या/प्रतिशत	दस बिन्दु प्रतिशत अंक										योग
			0-10	10-20	20-30	30-40	40-50	50-60	60-70	70-80	80-90	90-100	
1.	अजमेर	संख्या प्रतिशत	03 1.23	03 1.23	07 2.88	25 10.29	28 11.52	35 14.40	32 13.17	28 11.53	29 11.93	53 21.82	243 100.00
2.	अलवर	संख्या प्रतिशत	- -	04 1.51	04 1.51	15 5.66	32 12.08	47 17.74	60 22.64	29 10.94	38 14.34	36 13.58	265 100.00
3.	बांसवाड़ा	संख्या प्रतिशत	01 0.93	01 0.93	14 13.09	13 12.15	15 14.02	17 15.89	21 19.63	06 5.61	07 6.54	12 11.21	107 100.00
4.	बाड़मेर	संख्या प्रतिशत	01 0.94	02 1.89	15 14.15	16 15.09	14 13.21	23 21.70	11 10.38	11 10.38	08 7.55	05 4.71	106 100.00
5.	भरतपुर	संख्या प्रतिशत	02 1.02	03 1.54	07 3.59	19 9.74	27 13.85	38 19.49	26 13.33	20 10.26	25 12.82	28 14.36	195 100.00
6.	भीलवाड़ा	संख्या प्रतिशत	- -	03 1.58	03 1.58	17 8.95	27 14.21	29 15.26	34 17.89	28 14.74	28 14.74	21 11.05	190 100.00
7.	बीकानेर	संख्या प्रतिशत	01 0.66	06 3.98	09 5.96	18 11.92	18 11.92	15 9.93	22 14.57	18 11.92	13 8.61	31 20.53	151 100.00
8.	बूँदी	संख्या प्रतिशत	- -	03 3.75	06 7.50	13 16.25	08 10.00	07 8.75	18 22.50	13 16.25	05 6.25	07 8.75	80 100.00
9.	चित्तौड़गढ़	संख्या प्रतिशत	01 0.68	06 4.06	11 7.43	21 14.19	25 16.89	20 13.51	22 14.86	11 7.43	19 12.84	12 8.11	148 100.00
10.	चूरू	संख्या प्रतिशत	04 2.56	03 1.92	05 3.21	20 12.82	27 17.31	26 16.67	24 15.38	21 13.46	16 10.26	10 6.41	156 100.00
11.	डूंगरपुर	संख्या प्रतिशत	- -	04 4.35	08 8.69	16 17.39	10 10.87	10 10.87	14 15.22	11 11.96	06 6.52	13 14.13	92 100.00
12.	जयपुर	संख्या प्रतिशत	02 0.41	06 1.22	15 3.06	43 8.78	55 11.22	68 13.88	76 15.51	68 13.88	65 13.26	92 18.78	490 100.00

क्र.सं.	ज़िला	संख्या/प्रतिशत	दस बिन्दु प्रतिशत अंक										योग
			0-10	10-20	20-30	30-40	40-50	50-60	60-70	70-80	80-90	90-100	
13.	जैसलमेर	संख्या प्रतिशत	- -	- -	04 11.11	01 2.78	05 13.89	06 16.67	05 13.89	06 16.67	02 5.55	07 19.44	36 100.00
14.	जालौर	संख्या प्रतिशत	- -	01 1.27	01 1.27	08 10.13	15 18.98	12 15.19	12 15.19	07 8.86	08 10.13	15 18.98	79 100.00
15.	झुन्झुनूं	संख्या प्रतिशत	- -	- -	02 0.76	09 3.44	25 9.54	21 8.02	37 14.12	57 21.76	51 19.46	60 22.90	262 100.00
16.	झालावाड़	संख्या प्रतिशत	02 2.63	03 3.95	08 10.52	19 25.00	17 22.37	13 17.11	01 1.31	09 11.84	03 3.96	01 1.31	76 100.00
17.	जोधपुर	संख्या प्रतिशत	02 0.87	09 3.91	21 9.13	24 10.43	31 13.48	28 12.17	32 13.92	19 8.26	28 12.17	36 15.66	230 100.00
18.	कोटा	संख्या प्रतिशत	01 0.51	05 2.56	14 7.18	24 12.31	31 15.90	23 11.79	37 18.98	14 7.18	18 9.23	28 14.36	195 100.00
19.	नागौर	संख्या प्रतिशत	- -	01 0.48	02 0.96	14 6.73	20 9.62	33 15.87	41 19.71	31 14.90	29 13.94	37 17.79	208 100.00
20.	पाली	संख्या प्रतिशत	- -	02 1.24	05 3.10	09 5.59	19 11.80	23 14.29	23 14.29	34 21.12	27 16.77	19 11.80	161 100.00
21.	सवाईमाधोपुर	संख्या प्रतिशत	01 1.03	02 2.06	07 7.22	09 9.28	12 12.37	22 22.68	10 10.31	14 14.43	11 11.34	09 9.28	97 100.00
22.	सीकर	संख्या प्रतिशत	02 0.89	- -	04 1.79	10 4.48	22 9.88	41 18.39	34 15.25	56 25.11	29 13.00	25 11.21	223 100.00
23.	सिरोही	संख्या प्रतिशत	- -	- -	06 7.79	09 11.69	09 11.69	15 19.48	12 15.58	08 10.39	10 12.99	08 10.39	77 100.00
24.	श्रीगंगानगर	संख्या प्रतिशत	01 0.65	02 1.31	10 6.53	20 13.08	25 16.34	20 13.08	24 15.69	19 12.42	23 15.02	09 5.88	153 100.00

क्र.सं.	जिला	संख्या/प्रतिशत	दस बिन्दु प्रतिशत अंक										योग
			0-10	10-20	20-30	30-40	40-50	50-60	60-70	70-80	80-90	90-100	
25.	टोंक	संख्या प्रतिशत	- -	01 0.94	03 2.83	07 6.60	11 10.38	18 16.99	15 14.15	23 21.69	20 18.87	08 7.55	106 100.00
26.	उदयपुर	संख्या प्रतिशत	02 0.80	03 1.20	17 6.77	31 12.35	38 15.14	41 16.33	32 12.75	33 13.15	22 8.76	32 12.75	251 100.00
27.	धौलपुर	संख्या प्रतिशत	01 1.54	02 3.08	05 7.69	17 26.15	14 21.54	12 18.46	03 4.62	05 7.69	02 3.08	04 6.15	65 100.00
28.	दौसा	संख्या प्रतिशत	01 0.79	03 2.38	12 9.53	23 18.25	19 15.08	22 17.46	13 10.32	14 11.11	11 8.73	08 6.35	126 100.00
29.	बारों	संख्या प्रतिशत	03 3.57	07 8.33	09 10.72	21 25.00	13 15.48	13 15.48	07 8.33	06 7.14	03 3.57	02 2.38	84 100.00
30.	राजसमन्द	संख्या प्रतिशत	- -	01 0.97	04 3.88	12 11.65	18 17.48	18 17.48	17 16.50	12 11.65	14 13.59	07 6.80	103 100.00
31.	हनुमानगढ़	संख्या प्रतिशत	02 1.32	- -	03 1.97	13 8.56	20 13.16	19 12.50	22 14.47	31 20.39	20 13.16	22 14.47	152 100.00
32.	करौली	संख्या प्रतिशत	- -	02 2.00	04 4.00	20 20.00	09 9.00	09 9.00	14 14.00	15 15.00	09 9.00	18 18.00	100 100.00
	योग	संख्या प्रतिशत	33 0.66	88 1.76	245 4.89	536 10.71	659 13.16	744 14.86	751 15.00	677 13.52	599 11.96	675 13.48	5007 100.00

1. माध्यमिक परीक्षा परिणाम में 5007 विद्यालयों में से 33 विद्यालय ऐसे हैं जिनका परिणाम 10% से भी कम है। चूरू जिले में 4 विद्यालय इस श्रेणी में हैं।
2. 90-100% परिणाम की श्रेणी में 675 विद्यालय हैं जो राज्य के कुल विद्यालयों का 13.48% है।
3. अच्छे विद्यालय 90-100% परिणाम देने में सबसे अधिक जिला झुन्झुनू है जहाँ के 22.90% विद्यालय इस श्रेणी में आते हैं।
4. 50% से अधिक परिणाम देने वाले विद्यालयों की संख्या 3446 है जो कुल विद्यालयों का 68.82% है।
5. 50% से कम परिणाम देने वाले विद्यालयों की संख्या 1561 है जो कुल विद्यालयों का 31.18% है।

उच्च माध्यमिक परीक्षा, 1998 में विद्यालयों का परीक्षा परिणाम के आधार पर जिलेवार दस बिन्दु मापदण्ड

क्र.सं.	जिला	संख्या/प्रतिशत	दस बिन्दु प्रतिशत अंक										योग
			0-10	10-20	20-30	30-40	40-50	50-60	60-70	70-80	80-90	90-100	
1.	अजमेर	संख्या प्रतिशत	01 1.19	- -	02 2.38	06 7.14	06 7.14	07 8.33	13 15.48	21 25.00	17 20.24	11 13.10	84 100.00
2.	अलवर	संख्या प्रतिशत	- -	- -	- -	01 1.27	03 3.80	11 13.92	18 22.78	16 20.26	21 26.58	39 13.39	79 100.00
3.	बांसवाड़ा	संख्या प्रतिशत	- -	- -	- -	02 6.25	02 6.25	05 15.63	09 28.12	05 15.63	07 21.87	32 6.25	100.00
4.	बाड़मेर	संख्या प्रतिशत	- -	- -	01 4.17	- -	01 4.17	05 20.83	05 20.83	05 20.83	02 8.34	35 20.83	100.00
5.	भरतपुर	संख्या प्रतिशत	01 2.00	- -	02 4.00	- -	03 6.00	06 12.00	16 32.00	10 20.00	05 10.00	37 14.00	100.00
6.	भीलवाड़ा	संख्या प्रतिशत	- -	- -	- -	- -	02 3.85	02 3.85	17 32.69	16 30.77	07 13.46	38 15.38	100.00
7.	बीकानेर	संख्या प्रतिशत	- -	- -	- -	01 2.63	02 5.26	03 7.89	09 23.68	06 15.79	07 18.43	10 26.32	100.00
8.	बूँदी	संख्या प्रतिशत	01 4.35	- -	- -	01 4.35	04 17.39	05 21.74	06 26.08	04 17.39	01 4.35	31 4.35	100.00
9.	चित्तौड़गढ़	संख्या प्रतिशत	- -	- -	- -	01 2.13	02 4.26	01 2.13	13 27.66	13 27.66	08 17.02	39 19.14	100.00
10.	चूरु	संख्या प्रतिशत	- -	- -	01 2.13	- -	04 8.51	08 17.02	06 12.76	12 25.53	10 21.28	36 12.77	100.00
11.	डूंगरपुर	संख्या प्रतिशत	- -	- -	- -	- -	02 7.41	07 25.92	05 18.52	06 22.22	02 7.41	35 18.52	100.00
12.	जयपुर	संख्या प्रतिशत	- -	- -	- -	02 1.24	10 6.21	19 11.80	32 19.88	39 24.22	28 17.39	31 19.26	161 100.00

क्र.सं.	जिला	संख्या/प्रतिशत	दस बिन्दु प्रतिशत अंक										योग
			0-10	10-20	20-30	30-40	40-50	50-60	60-70	70-80	80-90	90-100	
13.	जैसलमेर	संख्या प्रतिशत	- -	- -	- -	- -	- -	- -	03 33.33	03 33.33	03 33.34	- -	09 100.00
14.	जालौर	संख्या प्रतिशत	- -	- -	- -	01 4.55	02 9.09	03 13.64	04 18.18	04 18.18	05 22.72	03 13.64	22 100.00
15.	झुझुनूं	संख्या प्रतिशत	- -	- -	- -	03 3.57	03 3.57	07 8.33	17 20.24	23 27.38	15 17.86	16 19.05	84 100.00
16.	झालावाड़	संख्या प्रतिशत	- -	01 3.85	01 3.85	02 7.69	02 7.69	04 15.38	03 11.54	04 15.38	03 11.54	06 23.08	26 100.00
17.	जोधपुर	संख्या प्रतिशत	01 1.43	- -	01 1.43	06 8.57	02 2.86	08 11.43	14 20.00	13 18.57	13 18.57	12 17.14	70 100.00
18.	कोटा	संख्या प्रतिशत	- -	- -	- -	01 2.00	11 22.00	08 16.00	06 12.00	08 16.00	10 20.00	06 12.00	50 100.00
19.	नागौर	संख्या प्रतिशत	- -	01 1.96	- -	01 1.96	01 1.96	08 15.68	11 21.57	09 17.65	09 17.65	11 21.57	51 100.00
20.	पाली	संख्या प्रतिशत	- -	- -	- -	- -	02 4.35	02 4.35	06 13.04	11 23.91	14 30.44	11 23.91	46 100.00
21.	सवाईमाधोपुर	संख्या प्रतिशत	- -	- -	- -	01 4.76	03 14.29	05 23.81	01 4.76	08 38.09	03 14.29	- -	21 100.00
22.	सीकर	संख्या प्रतिशत	- -	- -	- -	01 2.08	08 16.67	02 4.16	11 22.93	13 27.08	07 14.58	06 12.50	48 100.00
23.	सिरोही	संख्या प्रतिशत	- -	- -	01 5.26	01 5.26	01 5.26	02 10.53	06 31.58	03 15.79	03 15.79	02 10.53	19 100.00
24.	श्रीगंगानगर	संख्या प्रतिशत	- -	- -	- -	01 2.27	03 6.82	06 13.64	07 15.91	12 27.27	10 22.73	05 11.36	44 100.00

क्र.सं.	ज़िला	संख्या/प्रतिशत	एस बिन्दु प्रतिशत अंक										योग
			0-10	10-20	20-30	30-40	40-50	50-60	60-70	70-80	80-90	90-100	
25.	टोंक	संख्या प्रतिशत	- -	- -	- -	- -	02 6.25	05 15.63	11 34.37	06 18.75	03 9.37	05 15.63	32 100.00
26.	उदयपुर	संख्या प्रतिशत	- -	01 1.50	- -	- -	04 5.97	09 13.43	15 22.39	16 23.88	14 20.89	08 11.94	67 100.00
27.	धौलपुर	संख्या प्रतिशत	- -	- -	- -	- -	05 29.41	- -	09 52.95	01 5.88	02 11.77	- -	17 100.00
28.	दौसा	संख्या प्रतिशत	- -	01 3.03	01 3.03	04 12.12	04 12.12	03 9.09	07 21.21	08 24.25	04 12.12	01 3.03	33 100.00
29.	बारों	संख्या प्रतिशत	- -	- -	- -	01 5.00	03 15.00	03 15.00	05 25.00	04 20.00	01 5.00	03 15.00	20 100.00
30.	राजसमन्द	संख्या प्रतिशत	- -	- -	- -	02 7.14	01 3.57	01 3.57	05 17.86	05 17.86	09 32.14	05 17.86	28 100.00
31.	हनुमानगढ़	संख्या प्रतिशत	- -	- -	- -	01 2.44	05 12.20	09 21.95	06 14.63	09 21.95	07 17.07	04 9.76	41 100.00
32.	करौली	संख्या प्रतिशत	- -	- -	01 4.54	02 9.10	04 18.18	05 22.73	02 9.10	06 27.27	01 4.54	01 4.54	22 100.00
	योग	संख्या प्रतिशत	04 0.28	04 0.28	11 0.78	42 2.97	107 7.57	169 11.96	298 21.07	319 22.56	251 17.75	209 14.78	1414 100.00

1. कुल 1414 उच्च माध्यमिक विद्यालयों में से 319 विद्यालय (22.56% विद्यालय) 70% से 80% परिणाम की श्रेणी के हैं ।
2. 90-100% परिणाम देने वाले विद्यालय 209 हैं जो कुल विद्यालयों 1414 का 14.78% है ।
3. 90-100% परिणाम देने वाले अधिकतम विद्यालय जयपुर के 31 और झुंझुनूं के 16 हैं ।
4. 50% से अधिक परिणाम देने वाले विद्यालय 1246 हैं जबकि 50% से कम परिणाम देने वाले विद्यालय इनसे कम हैं, जिनकी संख्या 168 ही है ।

प्रवेशिका एवं वरिष्ठ उपाध्याय परीक्षा, 1998 में दस बिन्दु मापदण्ड के आधार पर विद्यालयों की संख्या

क्र.सं.	परीक्षा	संख्या/प्रतिशत	दस बिन्दु प्रतिशत अंक										योग
			0-10	10-20	20-30	30-40	40-50	50-60	60-70	70-80	80-90	90-100	
1.	प्रवेशिका	संख्या प्रतिशत	14 10.53	16 12.03	22 16.54	30 22.56	13 9.77	12 9.02	08 6.02	07 5.26	06 4.51	05 3.76	133 100.00
2.	वरिष्ठ उपाध्याय	संख्या प्रतिशत	- -	02 3.17	01 1.59	03 4.76	05 7.94	10 15.87	15 23.81	12 19.05	12 19.05	3 4.76	63 100.00

1. प्रवेशिका परीक्षा में 40 से 50% परिणाम देने वाले अधिकतम 13 विद्यालय है ।
2. प्रवेशिका परीक्षा में न्यूनतम परिणाम 0-10% रखने वाले विद्यालय 14 है । जबकि उच्चतम परिणाम 90 से 100% देने वाला 05 विद्यालय हैं । कुल 133 में से मात्र 38 विद्यालय 50% से अधिक परिणाम देने वाले हैं ।
3. वरिष्ठ उपाध्याय परीक्षा में 50% से कम परिणाम देने वाले 63 में से 11 विद्यालय हैं जबकि 50% से अधिक परिणाम देने वाले विद्यालय 52 हैं ।
4. वरिष्ठ उपाध्याय में न्यूनतम परिणाम 0-10% रखने वाले विद्यालय नहीं हैं ।
5. 90 से 100% परिणाम वरिष्ठ उपाध्याय परीक्षा के 3 विद्यालय ही हैं ।

माध्यमिक परीक्षा 1998 में उन विद्यालयों की सूची जिनका परीक्षा परिणाम स्वयंपाठी परीक्षार्थियों के परिणाम 15.03% से कम रहा है ।

क्र.सं.	विद्यालय का नाम	परिणाम प्रतिशत
जिला- अजमेर		
1.	राजकीय उच्च माध्यमिक विद्यालय, लोटियाना	14.10
2.	के. डी. ए. वी. माध्यमिक विद्यालय, नगरा	4.44
3.	आर्यन माध्यमिक विद्यालय, अजमेर	0.00
4.	राष्ट्रीय प्रेम माध्यमिक विद्यालय, अजमेर	0.00
जिला- अलवर		
5.	राजकीय माध्यमिक विद्यालय, कीलपुर खेड़ा	13.95
6.	अमितोज माध्यमिक विद्यालय, अलवर	12.50
जिला- बांसवाड़ा		
7.	राजकीय माध्यमिक विद्यालय, बड़ी. पड़ाल	10.71
8.	राजकीय माध्यमिक विद्यालय, सल्लीपाट	7.69
जिला- बाड़मेर		
9.	राजकीय बालिका माध्यमिक विद्यालय, गडरा रोड़	0.00
जिला- भरतपुर		
10.	राजकीय माध्यमिक विद्यालय, खोहरी	7.14
11.	राजकीय माध्यमिक विद्यालय, भौरी	0.00
जिला- भीलवाड़ा		
12.	राजकीय बालिका माध्यमिक विद्यालय, कोशीथल	14.29

क्र.सं.	विद्यालय का नाम	परिष्कार प्रतिशत
जिला- बीकानेर		
13.	विनय बाल सदन माध्यमिक विद्यालय, बीकानेर	11.76
14.	राजकीय माध्यमिक विद्यालय, जयसिंह देसर, मगरा	11.54
15.	राजकीय माध्यमिक विद्यालय, हदां	7.69
जिला- बूँदी		
16.	राजकीय उच्च माध्यमिक विद्यालय, नैनवा	13.25
जिला- चित्तौड़गढ़		
17.	राजकीय माध्यमिक विद्यालय, जाजली	14.29
18.	राजकीय माध्यमिक विद्यालय, सालमगढ़	12.73
19.	राजकीय उच्च माध्यमिक विद्यालय, दलौट	10.62
20.	राजकीय बालिका माध्यमिक विद्यालय, भैंसरोडगढ़	5.26
जिला- चूरू		
21.	राजकीय माध्यमिक विद्यालय, पूनरासर	14.29
22.	ऋषिकुल माध्यमिक विद्यालय, रतनगढ़	12.50
23.	ग्रामेदय केन्द्र शिक्षा सदन उच्च माध्यमिक विद्यालय, खींचीवाला	8.77
24.	राजकीय माध्यमिक विद्यालय, रीडी	7.69
25.	राजकीय माध्यमिक विद्यालय, पीथीसर	7.69
26.	एम. डी. विद्या निकेतन माध्यमिक विद्यालय, सादुलपुर	4.00
जिला- डूंगरपुर		
27.	राजकीय उच्च माध्यमिक विद्यालय, फलौज	15.00
28.	राजकीय माध्यमिक विद्यालय, ढूँढरिया	10.53

क्र.सं.	विद्यालय का नाम	परिणाम प्रतिशत
जिला- जयपुर		
29.	मां केसरी बालिका माध्यमिक विद्यालय, सौडाला, जयपुर	12.50
30.	राजकीय माध्यमिक विद्यालय, पहाड़गंज, जयपुर	12.00
31.	श्री भगवती देवी माध्यमिक विद्यालय, भांखरोटा, जयपुर	11.43
32.	न्यू इंगलिश स्कूल, गणगौरी बाजार, जयपुर	0.00
33.	राजकीय माध्यमिक विद्यालय, नौनपुरा	0.00
जिला- जालौर		
34.	राजकीय माध्यमिक विद्यालय, रंगाला	14.29
जिला- झालावाड		
35.	राजकीय माध्यमिक विद्यालय, दुधालिया	14.29
36.	राजकीय माध्यमिक विद्यालय, गैहूखेडी	11.11
37.	राजकीय माध्यमिक विद्यालय, मौगरा	10.00
38.	राजकीय माध्यमिक विद्यालय, दाता	0.00
जिला- जोधपुर		
39.	राजकीय माध्यमिक विद्यालय, लुणावालकला	13.04
40.	राजकीय माध्यमिक विद्यालय, बैरू	11.54
41.	राजकीय माध्यमिक विद्यालय, तेना	7.14
42.	राजकीय माध्यमिक विद्यालय, सौलकिया तला	0.00
जिला- कोटा		
43.	राजकीय माध्यमिक विद्यालय, कनवास	12.59
44.	न्यू लुक सैन्ट्रल माध्यमिक विद्यालय, केशवपुरा	10.00

क्र.सं.	विद्यालय का नाम	परिणाम प्रतिशत
जिला- नागौर		
45.	राजकीय माध्यमिक विद्यालय, सिंघाणा	13.64
जिला- सवाई माधोपुर		
46.	भारतीय विद्यापीठ माध्यमिक विद्यालय, सवाई माधोपुर	9.09
जिला- सीकर		
47.	हिन्दी विद्या भवन माध्यमिक विद्यालय, सीकर	4.08
48.	श्री राम शिक्षा मंदिर माध्यमिक विद्यालय, दांता रामगढ़	0.00
जिला- श्रीगंगानगर		
49.	राजकीय माध्यमिक विद्यालय, जानकीदास वाला	12.00
50.	के. आर. आदर्श. माध्यमिक विद्यालय, सूरतगढ़	0.00
जिला- उदयपुर		
51.	अंजुमन माध्यमिक विद्यालय, उदयपुर	4.35
52.	कृषि पंडित सांवरमल सैडमन जनजाति कृषि विद्यालय, झाड़ौल	0.00
जिला- धौलपुर		
53.	राजकीय उच्च माध्यमिक विद्यालय, अब्दुलपुर	14.94
54.	सनातन धर्म शिक्षा सदन समिति माध्यमिक विद्यालय, धौलपुर	11.76
55.	राजकीय माध्यमिक विद्यालय, झीरी	0.00
जिला- दौसा		
56.	राजकीय उच्च माध्यमिक विद्यालय, लोटवाड़ा	11.68
57.	राजकीय माध्यमिक विद्यालय, दिगारिया भीम	9.68

क्र.सं.	विद्यालय का नाम	परिणाम प्रतिशत
जिला- बांरा		
58.	शर्मा बाल निकेतन माध्यमिक विद्यालय, अन्ता	13.64
59.	राजकीय माध्यमिक विद्यालय, चरडाना	13.51
60.	राजकीय माध्यमिक विद्यालय, रिछन्दा	13.33
61.	राजकीय माध्यमिक विद्यालय, जैपला	13.04
62.	राजकीय माध्यमिक विद्यालय, दिलोदहाथी	10.00
63.	राजकीय बालिका माध्यमिक विद्यालय, भंवरगढ़	9.09
64.	राजकीय माध्यमिक विद्यालय, सीमली	7.69
जिला- हनुमानगढ़		
65.	राजकीय बालिका माध्यमिक विद्यालय, जाखड़ावाली	8.33
66.	विवेकानन्द पब्लिक माध्यमिक विद्यालय, जाखड़ावाली	0.00

1. सैकण्डरी परीक्षा परिणाम में 13 विद्यालय 0% परिणाम देने वाले हैं जो 11 जिलों के हैं ।
2. 0% परिणाम देने वाले 6 राजकीय और 7 गैर राजकीय विद्यालय हैं ।
3. स्वयंपाठी छात्रों के परिणाम से कम परिणाम प्रतिशत देने वाले सर्वाधिक 7 विद्यालय बांरा जिले के हैं ।
4. स्वयंपाठी से कम परिणाम देने वाले राज्य के कुल 66 विद्यालय हैं जिनमें केवल 21 विद्यालय गैर राजकीय हैं ।

उच्च माध्यमिक परीक्षा 1998 में उन विद्यालयों की सूची जिनका परीक्षा परिणाम स्वयंपाठी परीक्षार्थियों के परिणाम 27.52% से कम रहा है

क्र.सं.	विद्यालय का नाम	परिणाम प्रतिशत
जिला- अजमेर		
1.	गौतम उच्च माध्यमिक विद्यालय, अजमेर	25.58
2.	राजकीय उच्च माध्यमिक विद्यालय, लोटियाना	08.10
जिला- बाड़मेर		
3.	राजकीय उच्च माध्यमिक विद्यालय, शिव	21.42
जिला- भरतपुर		
4.	राजकीय उच्च माध्यमिक विद्यालय, गोदोली	26.76
5.	राजकीय उच्च माध्यमिक विद्यालय, बरखेड़ा	22.78
6.	राजकीय उच्च माध्यमिक विद्यालय, बहज	0.00
जिला- बून्दी		
7.	राजकीय उच्च माध्यमिक विद्यालय, केशवरायपाटन	00.00
जिला- चूरू		
8.	राजकीय उच्च माध्यमिक विद्यालय, जोड़ी	25.71
जिला- झालावाड़		
9.	राजकीय उच्च माध्यमिक विद्यालय, घाटोली	19.23
जिला- जोधपुर		
10.	राजकीय उच्च माध्यमिक विद्यालय, गुढाविश्रनोइयां	25.00
11.	राजकीय उच्च माध्यमिक विद्यालय, तिलवासनी	08.33

क्र.सं.	विद्यालय का नाम	परिणाम प्रतिशत
जिला- नागौर		
12.	राजकीय उच्च माध्यमिक विद्यालय, गुढ़ा साल्ट	18.75
जिला- सिरोही		
13.	राजकीय उच्च माध्यमिक विद्यालय, पोसलिया	27.27
जिला- उदयपुर		
14.	राजकीय उच्च माध्यमिक विद्यालय, टीडी	19.51
जिला- दौसा		
15.	राजकीय उच्च माध्यमिक विद्यालय, बड़ागाँव खेड़ला	14.28
जिला- करौली		
16.	राजकीय उच्च माध्यमिक विद्यालय, मण्डरायल	24.39

- 32 जिलों में से 12 जिलों के 16 विद्यालयों के परीक्षा परिणाम उच्च माध्यमिक परीक्षा स्वयंपाठी के परिणाम 27.52% से भी कम रहा है ।
- 16 विद्यालयों में 15 विद्यालय राजकीय हैं तथा 01 गैर राजकीय संस्थाएं हैं ।

BOARD OF SECONDARY EDUCATION, RAJASTHAN, AJMER
SECONDARY SCHOOL, EXAMINATION, 1998
FINAL MERIT - LIST

S. No.	Position	Roll Nos.	Name of the Candidate	Name of the Institution	Marks Obtained Out of 550
1.	I	374190	Kum. Vibha Tomar	Govt. Nootan Sr. Sec. School BANSWARA	514
2.	II	608960	Chetan Prakash Garg	Govt. Sr. Sec. School, RAMGANJMANDI (KOTA)	512
3.	III	469821	Kum. Vijeta Khandelwal	Govt. Girls Secondary School, MERTA ROAD (Nagaur)	509
4.		560420	Kum. Radhika Vijay	Sophia Girls Sec. School, BIKANER	509
5.		745852	Kum. Varsha Gupta	Saini AVM Sec. School, BANDIKUI (Dausa)	509
6.	IV	368204	Kailash Kumawat	Govt. Sh. BK. VB. Sr. Sec. Sch., KANKROLI (Rajsamand)	508
7.		475026	Kum. Maya Kabra	Govt. Girls Sr. Sec. School, DEEDWANA (Nagaur)	508
8.		625396	Lokesh Upadhyay	Adarsh Vidya Mandir Sec. School, BUNDI	508
9.	V	513067	Ravinder Singh	Govt. Sr. Sec. School, SANGARIA (Hanumangarh)	507
10.		766405	Praveen Bhadada	Govt. Sr. Sec. School, SENTI (Chittorgarh)	507
11.	VI	587031	Rajendra Kumar Solanki	Govt. Sr. Sec. School, Gandhi Chowk, BARMER	506
12.		733932	Arvind Singh Choudhary	Govt. Sr. Sec. School, GADOLI (Bharatpur)	506
13.	VII	356517	Kum. Deepu Mittal	St. Mary's Convent Girls Sr. Sec. School, AJMER	505
14.		435005	Sunil Kumar Singh	B.P.R. Vidya Mandir, KOTPUTLI (Jaipur)	505
15.		474845	Jogendra Singh	Govt. Bangur Sr. Sec. School, DEEDWANA (Nagaur)	505
16.		565789	Kum. Vatsana Gupta	Central Aca. Sec. School, Ratanada, JODHPUR	505
17.	VIII	368399	Kum. Reenu Kumawat	Balniketan Sr. Sec. School, GS Sadan, RAJSAMAND	504
18.		435011	Yashdeep Godhal	B. P. R. Vidya Mandir, KOTPUTLI (Jaipur)	504

19.		570853	Ankit Awasthi	Adarsh Vidya Mandir Sec. School, JODHPUR	504
20.	IX	404963	Kum. Anju Doot	NK. Public Sr. Sec. School, Murlipura, JAIPUR	503
21.		687009	Anupam Sharma	Bal Bharti Sr. Sec. School, ALWAR	503
22.	X	737383	Manish Kumar Goyal	Govt. Sr. Sec. School, UCHCHAIN (Bharatpur)	502
23.	XI	356492	Kum. Anjali Mehta	St. Mary's Convent Girls Sr. Sec. School, AJMER	501
24.		356581	Kum. Rashmi Mishra	St. Mary's Convent Girls Sr. Sec. School, AJMER	501
25.		421516	Abhinav Ratnawat	Indian Public Sr. Sec. School, JAIPUR	501
26.		593982	Anshul Galav	Mabharti V. B. Sr. Sec. School, Talwandi, KOTA	501
27.		593994	Ashish Parihar	Mabharti V. B. Sr. Sec. School, Talwandi, KOTA	501
28.		661160	Manoj Poonia	Tagore Child Aca. Sr. Sec. Sch., SURAJGARH (Jhunjhunu)	501
29.	XII	359157	Hemant Kumar Tailor	KD Jain Sr. Sec. Sch., MADANGANJ, KISHANGARH (Ajmer)	500
30.		497634	Rajesh Bansal	Sh. Dayanand Sr. Sec. Sch., RAISINGHNAGAR (Sriganganagar)	500
31.		744588	Kaushalendra Sharma	Vikas Central Sr. Sec. School, MADAWAR (Dausa)	500
32.	XIII	413849	Kum. Pallavi Maheshwari	Govt. Girls Sr. Sec. School, Gandhinagar, JAIPUR	499
33.		435009	Vipin Goyal	B. P. R. Vidya Mandir KOTPUTLI (Jaipur)	499
34.		451759	Anant Prasad Gautam	Govt. Sr. Sec. School, PHULERA (Jaipur)	499
35.		560379	Kum. Arushi Gahlot	Sophiya Girls Sec. School, BIKANER	499
36.		574360	Kum. Shivangi Jain	Saint Patricks Sr. Sec. Sch., JODHPUR	499
37.		757110	Ravindra Kumar	Tagore Bal Niketan Sec. Sch. TONK	499
38.		407308	Ahish Khandelwal	Tagore VB Sr. Sec. School, JAIPUR	498
39.		553070	Kum. Shalini Gupta	Govt. Girls Secondary Sch., Mavli Jn. (UDAIPUR)	498
40.		558033	Heera Lal Choudhary	Mahila BSS Balwadi Sec. School, BIKANER	498

[85]

41.	XIV	594032	Hitesh Khandelwal	Mabharti VB. Sr. Sec. School, Talwandi, KOTA	498
42.		603640	Kum. Deepa Gupta	VM. Girls Sr. Sec. School, Dadabari, KOTA	498
43.		654200	Sarvesh Madhu Agarwal	PBR Poddar Sr. Sec. School, NAWALGARH (Jhunjhunu)	498
44.	XV	400094	Hitesh Jain	Abhaya VM Sec. Sch., HINDAUNCITY (Karauli)	497
45.		411879	Shriram Sharma	Adaarsh VMKV Sr. Sec. School, JAMDOLI, Jaipur	497
46.		435007	Vikas Goyal	B.P.R. Vidya Mandir KOTPUTLI (Jaipur)	497
47.		439257	Amit Kumar Jain	Govt. Sec. School, RAITHAL, (Jaipur)	497
48.		602846	Kum. Alpana Jain	Govt. Girls Sr. Sec. School, Rampura, KOTA	497
49.		633396	Avdhesh Kumar Agarwal	Govt. Sr. Sec. School, RAJGARH, (Churu)	497
50.		717838	Nitin Gupta	St. Paul. Sr. Sec. School, BHARATPUR	497

1. माध्यमिक परीक्षा में 429789 परीक्षार्थी बैठे जिसमें 50 परीक्षार्थी प्रथम 15 स्थानों पर रहें ।
2. इनमें 33 छात्र व 17 छात्राएं हैं ।
3. इनमें 17 राजकीय संस्था से व 33 गैर राजकीय संस्थाओं से है ।
4. प्रथम स्थान के परीक्षार्थी को 93.45% तथा 15वें स्थान वाले को 90.36% अंक मिले हैं ।

BOARD OF SECONDARY EDUCATION, RAJASTHAN, AJMER
SENIOR SECONDARY EXAMINATION, 1998
 (Science, Agri. & Home Sc. Gr.)
FINAL MERIT - LIST

S. No.	Position	Roll Nos.	Name of the Candidate	Name of the Institution	Marks Obtained Out of 650
1.	I	30122	Sandeep Pandey	Govt. Fort Sr. Sec. School, Bikaner	585
2.	II	51371	Vineet Gothi	Govt. Sr. Sec. School., Bharatpur	582
3.	III	01318	Kum. Menka Tewani	Savitri Girls Sr. Sec. School, Ajmer	579
4.	IV	12555	Kum. Shivi Jain	St. Angela Sophia Sr. Sec. School, Jaipur	571
5.	IV	60480	Kum. Kanupriya Vijay	St. Vivekanand Sr. Sec. School, Bikaner	571
6.	V	16990	Manish Baphna	Sh. Mahesh Sr. Sec. School, Bhilwara	570
7.	VI	01065	Kum. Ritu Agarwal	Sophia Sr. Sec. School, Ajmer	569
8.	VII	29412	Prashant Kumar Jain	Govt. Sadul Sr. Sec. School., Bikaner	568
9.	VIII	17433	Kum. Kusum Chhaperwal	Govt. Sr. Sec. School., Asind (Bhilwara)	566
10.	IX	09159	Gaurav Mathuria	Tagore V.B. Sr. Sec. School, Jaipur	565
11.	IX	47565	Ankit Gupta	Govt. Naveen Sr. Sec. School, Alwar	565
12.	X	24668	Mohit Saxena	Govt. Sh. Kalyan Sr. Sec. School, Sikar	563
13.	X	50804	Kum. Sarika Garg	Central Academy Sr. Sec. School, Bharatpur	563
WOMEN CANDIDATE					
1.	I	01318	Kum. Menka Tewani	Savitri Girls Sr. Sec. School, Ajmer	579
2.	II	12555	Kum. Shivi Jain	St. Angela Sophia Sr. Sec. School, Jaipur	571
3.	II	60480	Kum. Kanupriya Vijay	St. Vivekanand Sr. Sec. School, Bikaner	571

1. उच्च माध्यमिक के विज्ञान, कृषि और गृह विज्ञान वर्ग के कुल 57116 परीक्षार्थी बैठे जिसमें 13 परीक्षार्थी प्रथम 10 वरीयता प्राप्त कर सके हैं ।
2. 7 छात्रों ने व 6 छात्राओं ने वरीयता प्राप्त की है ।
3. इन 13 वरीयता स्थान के परीक्षार्थी 06 राजकीय व 07 गैर राजकीय संस्थाओं के हैं ।
4. प्रथम स्थान पाने वाले के प्राप्तांक 90.15% है जबकि 13वें स्थान वाले के प्राप्तांक 86.61% है ।

BOARD OF SECONDARY EDUCATION, RAJASTHAN, AJMER
SENIOR SECONDARY EXAMINATION, 1998
(COMMERCE GROUP)
FINAL MERIT - LIST

S. No.	Position	Roll Nos.	Name of the Candidate	Name of the Institution	Marks Obtained Out of 650
1.	I	83768	Anil Bang	Sh. Maheshwari Sr. Sec. School, Jodhpur	577
2.	I	83990	Vikas Rathi	Sh. Maheshwari Sr. Sec. School, Jodhpur	577
3.	II	86387	Kum. Abhilasha Sancheti	Sh. S. L. Manihaar Girls Sr. Sec. School, Jodhpur	572
4.	III	90965	Mukesh Agarwal	Seth ML Sr. Sec. School, Jhunjhunu	570
5.	IV	90707	Pankaj Kedia	Seth ML Sr. Sec. School, Jhunjhunu	568
6.	V	83915	Puneet Mehta	Sh. Maheshwari Sr. Sec. School, Jodhpur	567
7.	V	86431	Kum. Deepika Jain	Sh. S.L. Mahihar Girls Sr. Sec. School, Jodhpur	567
8.	VI	66728	Ajay Kumar Lodha	Central Academy Sr. Sec. School, Beawar (Ajmer)	563
9.	VII	84333	Abhishek Rathi	Sardar Sr. Sec. School, Jodhpur	560
10.	VIII	66731	Ashutosh Maheshwari	Central Academy Sr. Sec. School, Beawar (Ajmer)	556
11.	IX	84038	Kum. Jaya Chhatwani	Central Academy Sr. Sec. School, Jodhpur	551
12.	IX	86500	Kum. Mukti Singhvi	Sh. S. L. Manihar Girls Sr. Sec. School, Jodhpur	551
13.	X	83874	Mohit Gang	Sh. Maheshwari Sr. Sec. Sch., Jodhpur	549
WOMEN CANDIDATE					
1.	I	86387	Kum. Abhilasha Sancheti	Sh. S. L. Manihar Girls Sr. Sec. Sch., Jodhpur	572
2.	II	86431	Kum. Deepika Jain	Sh. S. L. Manihar Girls Sr. Sec. Sch., Jodhpur	567

1. वाणिज्य वर्ग में उच्च माध्यमिक परीक्षा में 29837 परीक्षार्थी बैठे थे जिनमें प्रथम 13 परीक्षार्थी 10 वरीयता स्थानों पर रहे हैं ।
2. इनमें 9 छात्र व 4 छात्राएं हैं ।
3. वरीयता सूची में स्थान पाने वाले सभी परीक्षार्थी गैर राजकीय संस्थाओं के हैं ।
4. प्रथम स्थान वाले छात्र के 88.77% अंक तथा 10वें स्थान वाले छात्र के 84.46% अंक रहे हैं ।

BOARD OF SECONDARY EDUCATION, RAJASTHAN, AJMER
SENIOR SECONDARY EXAMINATION, 1998
(ARTS & HUM. GR.)
FINAL MERIT - LIST

S. No.	Position	Roll Nos.	Name of the Candidate	Name of the Institution	Marks Obtained Out of 650
1.	I	218580	Kum. Pratiksha Gupta	Govt. Girls Sr. Sec. School, Bhim-Mandi, Kota	544
2.	II	285544	Ashok Kumar Sharma	Govt. Sr. Sec. School, Bandikui (Dausa)	542
3.	III	204832	Vijay Singh	Chopasni Sr. Sec. School, Jodhpur	538
4.	III	251154	Kum. Dimple Jangir	Dalmia Girls Sr. Sec. School, Chirawa (Jhunjhunu)	538
5.	IV	103216	Kum. Megha Arekar	Savitri Girls Sr. Sec. School, Ajmer	537
6.	V	190957	Kum. Hansa Ameta	Govt. Girls Sr. Sec. School, Residency, Udaipur	536
7.	VI	160672	Kum. Anita Soni	Govt. Girls Sr. Sec. School, Merta City (Nagaur)	534
8.	VI	288041	Kum. Mamta Yadav	Saraswati Vid. Mandir Sr. Sec. School, Baswa (Dausa)	534
9.	VII	183594	Kum. Archana Bohra	Seth S. L. D. Mem. Girls Sr. Sec. School, Fatehpur (Sikar)	532
10.	VIII	165898	Kum. Neha Garg	Sh. S. Girls Sr. Sec. School, Sriganganagar.	530
11.	IX	114991	Kamlesh Kumar Dosi	Govt. Sr. Sec. School, Arthuna (Banswara)	528
12.	X	258080	Kum. Pooja Agarwal	Arya Girls Sr. Sec. School, Alwar.	526
WOMEN CANDIDATE					
1.	I	218580	Kum. Pratiksha Gupta	Govt. Girls Sr. Sec. School, Bhim-Mandi, Kota	544
2.	II	251154	Kum. Dimple Jangir	Dalmia Girls Sr. Sec. School, Chirawa (Jhunjhunu)	538

1. उच्च माध्य, कला वर्ग में 189524 परीक्षार्थी बैठे जिनमें 10 वरीयता में 12 परीक्षार्थियों में से 9 छात्राएं व 3 छात्र हैं ।
2. प्रथम स्थान वाले के प्राप्तांक 80.92% तथा 10वें स्थान वाले के प्राप्तांक 83.69% है ।
3. प्रथम 12 परीक्षार्थियों में से 05 परीक्षार्थी राजकीय एवं 07 गैर राजकीय संस्थाओं के हैं ।

BOARD OF SECONDARY EDUCATION, RAJASTHAN, AJMER
SENIOR SECONDARY EXAMINATION, 1998
(FINE ARTS GROUP)
FINAL MERIT - LIST

S. No.	Position	Roll Nos.	Name of the Candidate	Name of the Institution	Marks Obtained Out of 650
1.	I	219805	Kum. Bhuvneshwari Rajoria	Govt. Girls Sr. Sec. School, M. D. Marg, Bikaner	568
2.	II	319832	Kum. Pragati Soni	Govt. Girls Sr. Sec. School, M. D. Marg, Bikaner	559
3.	III	319828	Kum. Meenakshi Vyas	Govt. Girls Sr. Sec. School, M. D. Marg, Bikaner	552

माध्यमिक शिक्षा बोर्ड, राजस्थान, अजमेर :

उच्च माध्यमिक (व्यावसायिक शिक्षा) परीक्षा, 1998

व्यवसायों में सर्वोच्च अंक प्राप्त करने वाले परीक्षार्थियों की स्थाई योग्यता-सूची

व्यवसाय	नामांक	परीक्षार्थी का नाम	विद्यालय का नाम	पूर्णांक 900 में से
टैक्सटाईल डिजाईन	325459	बाल गोपाल शर्मा	कृषि पण्डित सांवरमल सेडमल जनजाति कृषि विद्यालय, झाडोल, 'फलासिया' जिला-उदयपुर	781
भोजन परिरक्षण	328508	कु. ज्योति दवार	राज. बालिका. उ. मा. विद्यालय, झुंझुनू	759
कम्प्यूटर शिक्षा	322612	अतुल गुप्ता	श्री महावीर दिगम्बर जैन उ. मा. विद्यालय, जयपुर	745
फसल उत्पादन	324112	हरिश कुमार	राज. उ. मा. विद्यालय श्रीगंगानगर	744
बागवानी	325422	बिजेन्द्र कुमार	कृषि पण्डित सांवरमल सेडमल जनजाति कृषि विद्यालय, झाडोल, 'फलासिया' जिला-उदयपुर	742
शिशु गृह एवं पूर्व-प्राथमिक संस्थान संचालन	323351	कु. वंदना यादव अहीर	सेठ मुरलीधर मानसिंह का राज. बालिका. उ. मा. विद्यालय, भीलवाड़ा	740
आशुलिपि (हिन्दी)	330750	कु. अलका जैन	सेठ मुकंनचन्द बालिया राज. बालिका. उ. मा. विद्यालय, पाली	739
सहकारिता	323982	राजेश कुमार	राज. बांगड उ. मा. विद्यालय, डीडवाना (नागौर)	734

लेखांकन एवं अंकेक्षण	328821	सुमेर सिंह	श्री डालमिया उ. मा. विद्यालय, चिड़ावा (झुंझुनं)	733
कार्यालय प्रबन्ध	330813	विनोद कुमार	श्री बांगड़ राज. उ. मा. विद्यालय, पाली	732
पुस्तकालय एवं सूचना विज्ञान	326826	ज्ञानचन्द	चिल्ड्रेन उ. मा. विद्यालय, छावनी, कोटा	727
कॉम्प्यूटिंग एंड डेटा डिजाइनिंग (टेलरिंग)	322931	कु. मीनाक्षी शर्मा	राज. बालिका. उ. मा. विद्यालय, बनीपार्क, जयपुर	722
विद्युत उपकरणों की मरम्मत तथा रखरखाव	326862	अमजद खान	सर्वोदय वोक. उ. मा. विद्यालय, सूरजपोल, कोटा	714
फोटोग्राफी	328128	श्रीमती मन्जू स्वामी	राज. बालिका. उ. मा. विद्यालय, चूरू	702
आशुलिपि (अंग्रेजी)	329304	दीपचन्द शर्मा	राज. उ. मा. विद्यालय, खैरथल (अलवर)	692
रेडियो एवं दूरदर्शन उपकरणों की मरम्मत तथा रखरखाव	331382	ओम प्रकाश विश्णोई	राज. उ. मा. विद्यालय, सांचोर (जालौर)	691
रेशम कीटपालन	325444	हेमराज लोहार	कृषि पण्डित सांवरमल सेठमल जनजाति कृषि विद्यालय, झाडील, 'फलासिया' जिला-उदयपुर	640

1. उपरोक्त सूची में उन 17 व्यवसायों में से जिनमें परीक्षार्थियों की संख्या 10 से अधिक है सर्वाधिक अंक प्राप्त करने वाले परीक्षार्थियों का हँ लिया गया है।
2. अधिकतम प्राप्तांक "टेक्सटाईल डिजाईन" व्यवसाय के छात्र का है जो 86.78% और न्यूनतम प्राप्तांक "रेशम कीटपालन" व्यवसाय के छात्र का है जो 71.11% हैं।
3. 17 वरीयताओं में 12 छात्र और 5 छात्राएं हैं।
4. उपरोक्त सूची में उन 17 व्यवसायों में से जिनमें से 9 परीक्षार्थी राजकीय एवं 8 गैर राजकीय संस्थाओं से हैं।

BOARD OF SECONDARY EDUCATION, RAJASTHAN, AJMER
PRAVESHKA EXAMINATION, 1998
FINAL MERIT - LIST

S. No.	Postion	Roll Nos.	Name of the Candidate	Name of the Institution	Marks Obtained Out of 550
1.	I	343429	Ghanshyam Sharma	Private (Fatehpur-Sikar)	453
2.	II	343932	Pavan Kumar Sharma	Govt. Sr. Upa. Sans. Vid. Chechat (Kota)	450
3.	III	341165	Himanshu Sharma	Sahitya Sadavart Pra. Sans. Vid., Jaipur	449
4.	IV	342492	Kum. Rajani Butolia	Govt. Pre. Sans. Vid. Chomu (Jaipur)	442
5.	V	343784	Nand Kishor Sharma	Sh. G. S. Ach. Sans. College, Bikaner	431
6.	VI	343545	Anil Kumar Jangid	Govt. Prav. Sans. Vid., Ajeetgarh (Sikar)	429
7.	VII	340445	Lokesh Kumar Mangal	Govt. Sh. J. G. Sr. Upa. Sans. Vid. Bonli (Sawai Madhopur)	426
8.	VII	342237	Prakash Chand Puri	S. L. B. S. Govt. Prav. Sans. Vid. Shivsinghpura (Jaipur)	426
9.	VII	342309	Yogesh Kumar Sharma	Govt. Prav. Sans. Vid., Paota (Jaipur)	425
10.	LX	341213	Devanand Yadav	Govt. Sh. D. S. Sans. College, Manoharpur (Jaipur)	422
11.	X	343564	Mahendra Kumar Sharma	Govt. Prav. Sans. Vid., Ajeetgarh (Sikar)	421

1. प्रवेशिका परीक्षा में कुल बैठे 5656 परीक्षार्थियों में से प्रथम 10 स्थानों पर 11 परीक्षार्थी वरीयता में है उनमें से 3 गैर राजकीय संस्था में से व 7 राजकीय संस्था से हैं । एक स्वयंपाठी छात्र भी है ।
2. 11 परीक्षार्थियों में से 1 छात्रा तथा 10 छात्र हैं ।

BOARD OF SECONDARY EDUCATION, RAJASTHAN, AJMER
SENIOR UPADHYAYA EXAMINATION, 1998
FINAL MERIT - LIST

S. No.	Position	Roll Nos	Name of the Candidate	Name of the Institution	Marks Obtained Out of 650
1.	I	33628	Laxmi Narayan	Govt. Sh. Laxmi Nath Sr. Upa. Sans. Vid., Cheethwari (Jaipur)	51.2
2.	II	336293	Rud Mal Saini	Govt. Sh. Laxmi Nath Sr. Upa. Sans. Vid., Cheethwari (Jaipur)	49.9
3.		33645	Ram Ratan Kumawat	Smt. Govindi Devi Saharia Govt. Shastri Sans. College Kaladera (Jaipur)	49.9
4.	III	336183	Badar Ram Dewasi	Govt. Sh. Laxmi Nath Sr. Upa. Sans. Vid., Cheethwari (Jaipur)	49.2
5.	IV	336245	Mohan Lal Jangir	Govt. Sh. Laxmi Nath Sr. Upa. Sans. Vid., Cheethwari (Jaipur)	48.8
6.	V	338317	Pawan Joshi	Govt. Shastri Sans. College, Alwar	48.7

- वर्ष उपाध्याय परीक्षा में प्रविष्ट 3562 परिक्षार्थियों में प्रथम 5 स्थानों पर 6 परीक्षार्थी वरीयता में हैं ।
- वरीयता वाले छात्र रं से 6 राजकीय संस्था के हैं ।
- प्रथम स्थान 78.76% व पंचम स्थान 74.92% प्राप्तांक रखे हुये हैं ।

LIBRARY & DOCUMENTATION CENTRE

National Institute of Educational

and Administration.

Aurobindo Marg,

Delhi-110016

DOC

Date

D-10285

04-10-99

NIEPA DC



D10285

मुद्रक - शिव सागर ऑफसेट प्रिन्टर्स, नवाब का बेड़ा, अजमेर 422095