



उत्तराखण्ड शासन

# कुमाऊँ मण्डल एक दृष्टि में 2013-14



उप निदेशक, अर्थ एवं संख्या,  
कुमाऊँ मण्डल, हल्द्वानी

कुमाऊँ मण्डल

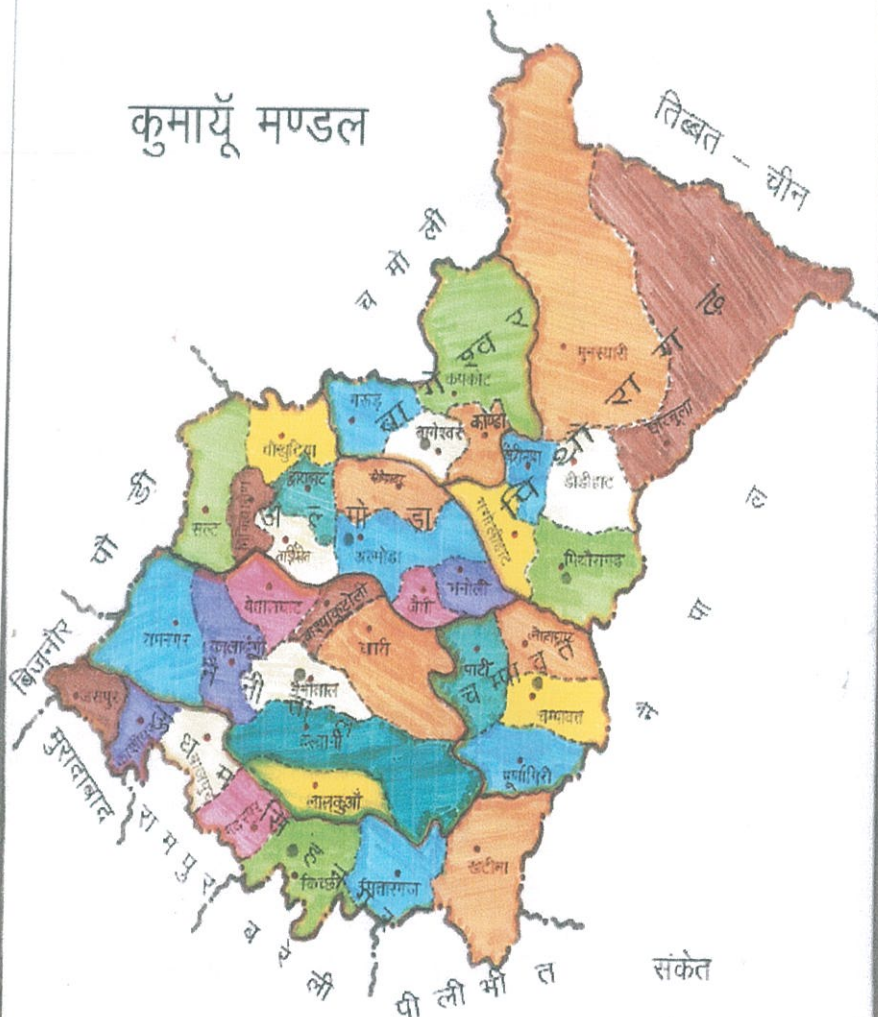
एक दृष्टि में  
2013-14



उत्तराखण्ड शासन

कार्यालय उप निदेशक,  
अर्थ एवं संख्या,  
कुमाऊँ मण्डल, हल्द्वानी  
दूरभाष संख्या - 05946-222465  
ई-मेल dd1\_stat@yahoo.co.in  
ddecostat@gmail.com

# कुमायूँ मण्डल



1. जनपद सीमा
2. तहसील सीमा
3. जनपद मुख्यालय
4. तहसील मुख्यालय





## प्रावकथन

विदेशक, अर्थ एवं संख्या, उत्तराखण्ड के विदेशन में उप विदेशक, अर्थ एवं संख्या कुमाऊँ मण्डल हल्द्वानी द्वारा “कुमाऊँ मण्डल एक दृष्टि में” का यह आठवां प्रकाशन किया जा रहा है। यह प्रकाशन नीति-निर्धारकों, शोधकर्ताओं, नियोजकों, प्रशासकों, विभिन्न विभागों एवं पाठकवर्गों के प्रयोगार्थ उपयोगी सिद्ध होगा।

इस महत्वपूर्ण प्रकाशन में मण्डल के विभिन्न विभागों से प्राप्त अद्यतन सूचनाओं को संक्षेप में प्रस्तुत करने का प्रयास किया गया है, जिससे विभिन्न आर्थिक एवं सामाजिक संकेतांकों की जानकारी प्राप्त हो सके। पुस्तिका में सुधार एवं अधिक उपयोगी बनाने हेतु पाठकवर्गों के सुझावों का स्वागत किया जाएगा।

मैं आशा करता हूँ कि विभिन्न सामाजिक एवं आर्थिक क्षेत्रों के सफल नियोजन के लिए यह प्रकाशन अत्यधिक उपयोगी / लाभप्रद सिद्ध होगा।

दिनांक :- 27 अप्रैल, 2015

(अबनेन्द्र सिंह नयाल)  
आयुक्त, कुमाऊँ मण्डल,  
नैनीताल।

## प्रस्तावना

“कुमाऊँ मण्डल एक दृष्टि में” प्रकाशन शृंखला का आठवां अंक है। इसके अन्तर्गत मण्डल की भौगोलिक स्थिति, प्राकृतिक संसाधन, जनशक्ति एवं पशुधन, कृषि एवं सिंचाई, उद्योग, परिवहन एवं संचार, शिक्षा, पर्यटन, विद्युत एवं पेयजल, औद्योगिकीकरण, जनस्वास्थ्य एवं परिवार कल्याण, वानिकी, बैंकिंग, आवकारी, मत्स्य पालन, रेशम, सैनिक कल्याण एवं पुनर्वास, एकीकृत बाल विकास परियोजना, खाद्य एवं नागरिक आपूर्ति, उत्तराखण्ड अक्षय ऊर्जा विकास अभिकरण (उरेडा), युवा कल्याण तथा प्रान्तीय रक्षा दल, व्यापार एवं वाणिज्य, समाज कल्याण एवं अन्य सामाजिक-आर्थिक संकेतकों को सम्मिलित किया गया है।

पत्रिका तैयार करने में कार्यालय के कार्मिकों द्वारा किया गया प्रयास सराहनीय है। विशेष प्रयास एवं सतर्कता के उपरान्त भी इस पत्रिका प्रकाशन में कतिपय कमियाँ/त्रुटियाँ परिलक्षित हो सकती हैं। चूंकि सुधार सतत प्रक्रिया है। अतः कमियों को इंगित करने तथा पत्रिका को और अधिक उपयोगी बनाने हेतु सुझावों को कृतज्ञतापूर्वक स्वीकार किया जायेगा।

दिनांक :- 27 अप्रैल, 2015



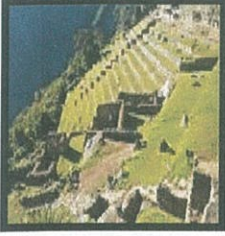
(सुन्दर लाल)

उप निदेशक, अर्थ एवं संख्या,  
कुमाऊँ मण्डल, हल्द्वानी।

# विषय-सूची



1. सामान्य सूचनाएँ

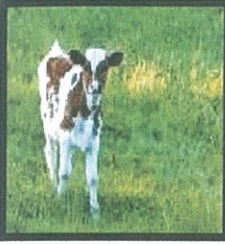


2. जनसंख्या

3. कृषि



4. सिंचाई



5. पशुधन एवं कुक्कट



6. मत्स्य



7. औद्योगिकीकरण



8. रेशम



9. उद्योग







10. शिक्षा

11. जनस्वास्थ्य एवं  
परिवार कल्याण



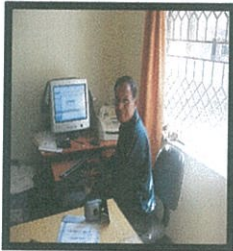
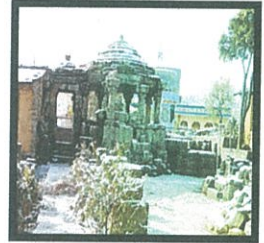
12. विद्युत एवं  
पेयजल आपूर्ति

13. परिवहन एवं संचार



14. वन एवं वन्य जन्तु

15. पर्यटन



16. रोजगार

17. बैंकिंग



18. आर्थिक गणना



19. आबकारी

20. ब्यापार  
एवं वाणिज्य



21. सैनिक कल्याण  
एवं पुर्नवास



22. बाल विकास



23. खाद्य एवं नागरिक आपूर्ति



24. अक्षय ऊर्जा  
(उरेडा)



25. युवा कल्याण  
एवं प्रान्तीय रक्षक दल



26. ग्राम्य विकास



27. समाज कल्याण



# 1. सामान्य सूचनायें

क्र०सं०	मद	अवधि	इकाई	विवरण
<b>(क) भौगोलिक आंकड़े</b>				
1	अक्षांस	2014	उत्तरी अक्षांश	28° 7' से 30°
2	देशान्तर	2014	पूर्वी देशान्तर	79° 7' से 81° 1'
3	भौगोलिक क्षेत्रफल	2014	वर्ग० कि०मी०	21034
4	वन क्षेत्र	2014	वर्ग० कि०मी०	8443.09
<b>(ख) मौसम सम्बन्धी आंकड़े</b>				
1	औसत वर्षा	2013	मि० मि०	1220.10
2	तापमान			
	(i) न्यूनतम (मुक्तेश्वर)	2013	° से०	1.92
	(ii) उच्चतम (पन्तनगर)	2013	° से०	30.66
<b>(ग) प्रशासनिक इकाईयों</b>				
1	मण्डल	2014	संख्या	1
2	जनपद	2014	संख्या	6
3	तहसील	2014	संख्या	39
4	उप तहसील	2014	संख्या	5
5	सामुदायिक विकास खण्ड	2014	संख्या	41
6	न्याय पंचायत	2014	संख्या	289
7	ग्राम पंचायत	2014	संख्या	3489
8	(अ) जनगणना ग्राम (जनगणना 2011 के अनुसार)			
	(i) आबाद ग्राम	2011	संख्या	7063
	(ii) गैर आबाद ग्राम	2011	संख्या	403
	(ब) जनगणना ग्राम (31.03.2014 की स्थिति के अनुसार)			
	(i) आबाद ग्राम	2014	संख्या	7026
	(ii) गैर आबाद ग्राम	2014	संख्या	403

क्र०सं०	मद	अवधि	इकाई	विवरण
9	नगर/नगर समूह	2014	संख्या	46
	(i) नगर निगम	2014	संख्या	3
	(ii) नगर पालिका परिषद	2014	संख्या	14
	(iii) नगर पंचायत	2014	संख्या	16
	(iv) छावनी क्षेत्र	2014	संख्या	3
	(v) जनगणना शहर	2014	संख्या	10
	(vi) औद्योगिक कस्बे	2014	संख्या	0
10	विकास प्राधिकरण	2014	संख्या	1
11	लोक समा क्षेत्र	2014	संख्या	2
12	राज्य समा क्षेत्र	2014	संख्या	2
13	विधान समा क्षेत्र	2014	संख्या	29
14	पुलिस स्टेशन	2014	संख्या	57
	(i) ग्रामीण	2014	संख्या	24
	(ii) नगरीय	2014	संख्या	32
	(iii) जी०आर०पी०	2014	संख्या	1

## 2. जनसंख्या



क्र०सं०	मद	अवधि	इकाई	विवरण
(क)	लिंगानुसार वितरण			
1	कुल जनसंख्या	2011	संख्या	4228998
	(i) पुरुष	2011	संख्या	2138287
	(ii) स्त्री	2011	संख्या	2090711
	(iii) दशक में जनसंख्या वृद्धि	2001-11	प्रतिशत	18.61
2	लिंग अनुपात	2011	प्रति हजार पुरुषों पर महिलायें	978

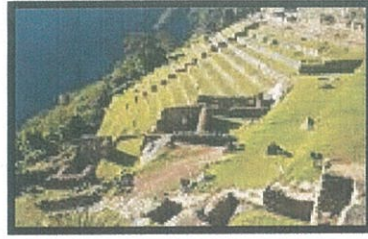
क०सं०	मद	अवधि	इकाई	विवरण
3	शिशु जनसंख्या (0-6 आयु समूह)	2011	संख्या	569397
	(i) बालक	2011	संख्या	300994
	(ii) बालिका	2011	संख्या	268403
	(iii) शिशु लिंगानुपात	2011	प्रति हजार बालकों पर बालिकायें	892
4	जनसंख्या घनत्व	2011	प्रति वर्ग कि०मी०	201
(ख)	अनुसूचित जाति			
1	कुल जनसंख्या	2011	संख्या	820287
	(i) पुरुष	2011	संख्या	415826
	(ii) स्त्री	2011	संख्या	404461
(ग)	अनुसूचित जनजाति			
1	कुल जनसंख्या	2011	संख्या	154669
	(i) पुरुष	2011	संख्या	77498
	(ii) स्त्री	2011	संख्या	77171
(घ)	धर्मानुसार वर्गीकरण			
	(i) हिन्दू	2001	संख्या	3029629
	(ii) मुस्लिम	2001	संख्या	360175
	(iii) ईसाई	2001	संख्या	10780
	(iv) सिख	2001	संख्या	159090
	(v) बौद्ध	2001	संख्या	2655
	(vi) जैन	2001	संख्या	1173
	(vii) अन्य तथा अवर्णित धर्म	2001	संख्या	1881
(ङ)	साक्षर (6 वर्ष से अधिक आयु)			
1	कुल	2011	संख्या	2873595
	(i) पुरुष	2011	संख्या	1605092
	(ii) स्त्री	2011	संख्या	1268503



क्र०सं०	मद	अवधि	इकाई	विवरण
2	अनुसूचित जाति			
	कुल	2001	संख्या	349751
	(i) पुरुष	2001	संख्या	216519
	(ii) स्त्री	2001	संख्या	133232
3	अनुसूचित जनजाति			
	कुल	2001	संख्या	76854
	(i) पुरुष	2001	संख्या	46781
	(ii) स्त्री	2001	संख्या	30073
(च)	साक्षरता दर			
1	कुल	2011	प्रतिशत	78.52
	(i) पुरुष	2011	प्रतिशत	87.36
	(ii) स्त्री	2011	प्रतिशत	69.61
2	अनुसूचित जाति			
	कुल	2001	प्रतिशत	52.96
	(i) पुरुष	2001	प्रतिशत	64.30
	(ii) स्त्री	2001	प्रतिशत	41.15
3	अनुसूचित जनजाति			
	कुल	2001	प्रतिशत	55.68
	(i) पुरुष	2001	प्रतिशत	66.99
	(ii) स्त्री	2001	प्रतिशत	44.16
(छ)	लिंगानुसार कर्मकर ( कुल कर्मकर)			
1	कुल	2011	संख्या	1705544
	(i) पुरुष	2011	संख्या	1076647
	(ii) स्त्री	2011	संख्या	628897
(ज)	श्रेणीवार कर्मकर			
1	मुख्य कर्मकर	2011	संख्या	1234528
	(i) कृषक	2011	संख्या	501243
	(ii) कृषि श्रमिक	2011	संख्या	138163

क्र०सं०	मद	अवधि	इकाई	विवरण
	(iii) पारिवारिक उद्योग	2011	संख्या	31957
	(iv) अन्य	2011	संख्या	563165
2	सीमान्त कर्मकर	2011	संख्या	471016
	(i) कृषक	2011	संख्या	249040
	(ii) कृषि श्रमिक	2011	संख्या	90552
	(iii) पारिवारिक उद्योग	2011	संख्या	19134
	(iv) अन्य	2011	संख्या	112290
<b>(झ) विकलांगता</b>				
	(i) विकलांग व्यक्तियों की संख्या	2001	संख्या	79570
	(ii) विकलांगता का प्रतिशत	2001	प्रतिशत	2.23
<b>(ञ) जन्मदर, मृत्युदर, नवजात मृत्युदर (एस०आर०एस० डाटा)</b>				
1	औसत जन्मदर	2013	प्रति हजार जनसंख्या	13.67
1	ग्रामीण	2013	प्रति हजार जनसंख्या	13.95
2	नगरीय	2013	प्रति हजार जनसंख्या	12.42
2	औसत मृत्युदर	2013	प्रति हजार जनसंख्या	5.03
1	ग्रामीण	2013	प्रति हजार जनसंख्या	5.48
2	नगरीय	2013	प्रति हजार जनसंख्या	4.42
3	नवजात मृत्युदर	2013	प्रति हजार जनसंख्या	18.10
1	ग्रामीण	2013	प्रति हजार जनसंख्या	19.15
2	नगरीय	2013	प्रति हजार जनसंख्या	11.17
4	बच्चों की माध्य संख्या (एम०एन०बी० प्रति महिला)			3.23
1	ग्रामीण	2001	प्रति महिला	3.83
2	नगरीय	2001	प्रति महिला	3.45

# 3. कृषि



क्र०सं०	मद	अवधि	इकाई	विवरण
<b>(क) भूमि उपयोगिता</b>				
1	कुल प्रतिवेदित क्षेत्रफल	2012-13	हैक्टेयर	2010834
2	वन क्षेत्र	2012-13	हैक्टेयर	1083152
3	कृषि योग्य बंजर भूमि	2012-13	हैक्टेयर	126837
4	परती	2012-13	हैक्टेयर	51216
	(i) वर्तमान परती	2012-13	हैक्टेयर	19795
	(ii) अन्य परती	2012-13	हैक्टेयर	31421
5	ऊसर एवं कृषि अयोग्य भूमि	2012-13	हैक्टेयर	61191
6	कृषि के अतिरिक्त अन्य उपयोग की भूमि	2012-13	हैक्टेयर	74594
7	स्थायी चारागाह	2012-13	हैक्टेयर	113703
8	उद्यानों, बागों वृक्षों व झाड़ियों का क्षेत्रफल	2012-13	हैक्टेयर	155087
9	शुद्ध बोया गया क्षेत्रफल	2012-13	हैक्टेयर	345054
<b>(ख) मुख्य फसलों के अन्तर्गत क्षेत्रफल (कृषि विभाग के आधार पर)</b>				
1	अनाज	2013-14	हैक्टेयर	493620
	(i) चावल	2013-14	हैक्टेयर	185987
	(ii) गेहूँ	2013-14	हैक्टेयर	206409
	(iii) जौ	2013-14	हैक्टेयर	9801
	(iv) मक्का	2013-14	हैक्टेयर	11123
	(v) मंडुवा	2013-14	हैक्टेयर	60309
	(vi) सांवा	2013-14	हैक्टेयर	19991



क्र०सं०	मद	अवधि	इकाई	विवरण
2	दालें	2013-14	हैक्टेयर	31249
	(i) उर्द	2013-14	हैक्टेयर	4357
	(ii) मसूर	2013-14	हैक्टेयर	8739
	(iii) मटर	2013-14	हैक्टेयर	2626
	(iv) गहथ (कुल्थी)	2013-14	हैक्टेयर	5008
	(v) राजमा	2013-14	हैक्टेयर	2037
	(vi) चना	2013-14	हैक्टेयर	753
	(vii) भट्ट (काला सोयाबीन)	2013-14	हैक्टेयर	7427
	(viii) अन्य दालें	2013-14	हैक्टेयर	302
3	तिलहन	2013-14	हैक्टेयर	26497
	(i) लाही तथा सरसों	2013-14	हैक्टेयर	11275
	(ii) तिल	2013-14	हैक्टेयर	403
	(iii) मूगफली	2013-14	हैक्टेयर	97
	(iv) सोयाबीन	2013-14	हैक्टेयर	14722
4	अन्य फसलें	2013-14	हैक्टेयर	31089
	(i) गन्ना	2013-14	हैक्टेयर	29490
	(ii) प्याज	2013-14	हैक्टेयर	1599

**(ग) कृषि उत्पादकता (कृषि विभाग के आधार पर)**

1	अनाज			
	(i) चावल	2013-14	कुन्तल प्रति हैक्टेयर	19.46
	(ii) गेहूँ	2013-14	कुन्तल प्रति हैक्टेयर	20.27
	(iii) जौ	2013-14	कुन्तल प्रति हैक्टेयर	14.25
	(iv) मक्का	2013-14	कुन्तल प्रति हैक्टेयर	15.81
	(v) मंडुवा	2013-14	कुन्तल प्रति हैक्टेयर	11.66
	(vi) सांवा	2013-14	कुन्तल प्रति हैक्टेयर	11.03
2	दालें			
	(i) उर्द	2013-14	कुन्तल प्रति हैक्टेयर	6.38
	(ii) मसूर	2013-14	कुन्तल प्रति हैक्टेयर	6.41
	(iii) मटर	2013-14	कुन्तल प्रति हैक्टेयर	7.72

क्र०सं०	मद	अवधि	इकाई	विवरण
	(iv) गहथ (कुल्थी)	2013-14	कुन्तल प्रति हैक्टेयर	5.68
	(v) राजमा	2013-14	कुन्तल प्रति हैक्टेयर	7.42
	(vi) चना	2013-14	कुन्तल प्रति हैक्टेयर	6.43
	(vii) भट्ट (काला सोयाबीन)	2013-14	कुन्तल प्रति हैक्टेयर	8.04
	(viii) अन्य दालें	2013-14	कुन्तल प्रति हैक्टेयर	3.68
3	तिलहन			
	(i) लाही तथा सरसों	2013-14	कुन्तल प्रति हैक्टेयर	5.65
	(ii) तिल	2013-14	कुन्तल प्रति हैक्टेयर	1.80
	(iii) मूगफली	2013-14	कुन्तल प्रति हैक्टेयर	2.23
	(iv) सोयाबीन	2013-14	कुन्तल प्रति हैक्टेयर	13.70
4	अन्य फसलें			
	(i) गन्ना	2013-14	कुन्तल प्रति हैक्टेयर	205.00
	(ii) प्याज	2013-14	कुन्तल प्रति हैक्टेयर	63.21
<b>(घ) कियात्मक जोत</b>				
1	सीमान्त जोतो की संख्या (1-0 है० से कम)	2010-11	संख्या	327634
2	लघु जोतो की संख्या (1-0 है० से 2.0 है० )	2010-11	संख्या	71178
3	वृहद जोतो की संख्या (2-0 है० से अधिक )	2010-11	संख्या	37967
4	सीमान्त जोतो के अन्तर्गत क्षेत्रफल	2010-11	हैक्टेयर	142506.72
5	लघु जोतो के अन्तर्गत क्षेत्रफल	2010-11	हैक्टेयर	98485.69
6	वृहद जोतो के अन्तर्गत क्षेत्रफल	2010-11	हैक्टेयर	144077.06
<b>(ङ) रासायनिक खादों का उपयोग</b>				
1	नत्रजन	2013-14	मी० टन	71627.55
2	फास्फोरस	2013-14	मी० टन	12836.36
3	पोटाश	2013-14	मी० टन	4618.36

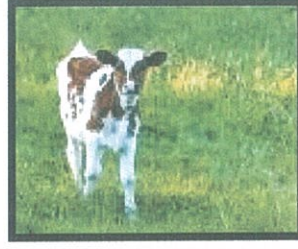
# 4. सिंचाई



क्र०सं०	मद	अवधि	इकाई	विवरण
<b>(क) शुद्ध एवं सकल सिंचित क्षेत्रफल</b>				
1	नहरें	2012-13	हैक्टेयर	49281
2	नलकूप	2012-13	हैक्टेयर	85771
3	अन्य कुंये	2012-13	हैक्टेयर	41078
4	ताल एवं तलैया	2012-13	हैक्टेयर	51
5	अन्य श्रोत	2012-13	हैक्टेयर	6570
6	शुद्ध सिंचित क्षेत्रफल	2012-13	हैक्टेयर	182751
7	सकल सिंचित क्षेत्रफल	2012-13	हैक्टेयर	329040
<b>(ख) सिंचाई अवस्थापना</b>				
1	नहरों की लम्बाई	2013-14	कि०मी०	3425.98
2	लघु जाल नहरों की लम्बाई	2013-14	कि०मी०	146.58
3	राजकीय नलकूप	2013-14	संख्या	431
4	बोरिंग पर लगे पम्प सैट/निशुल्क बोरिंग	2013-14	संख्या	19946
5	हौज	2013-14	संख्या	14885
6	गूल	2013-14	कि०मी०	10888.25
7	हार्डड्रम	2013-14	संख्या	736
8	राजकीय नहरों का कुल क्षेत्राच्छादन	2013-14	हैक्टेयर	174960
9	सिंचाई विभाग द्वारा एकत्र राजस्व	2013-14	रु०	9695101



# 5. पशुधन एवं कुक्कुट



क्र०सं०	मद	अवधि	इकाई	विवरण
(क)	पशु चिकित्सा सेवा			
1	अवस्थापना			
(i)	कुल पशु चिकित्सालय	2013-14	संख्या	135
(ii)	सचल पशु चिकित्सालय	2013-14	संख्या	6
(iii)	पशु सेवा केन्द्र	2013-14	संख्या	367
(iv)	कृत्रिम गर्भाधान केन्द्र/उपकेन्द्र	2013-14	संख्या	343
(ख)	पशुधन			
1	पशु			
(i)	गाय (देशी)	2012	संख्या	1366653
(ii)	गाय (दोगली)	2012	संख्या	235614
(iii)	बैल (देशी)	2012	संख्या	125841
(iv)	बैल (दोगला)	2012	संख्या	231135
(v)	बछिया एवं बछड़ा (देशी + दोगला)	2012	संख्या	11664
				301465

क०सं०	मद	अवधि	इकाई	विवरण
	(vi) भैस / भैसा	2012	संख्या	460902
	(vii) याक	2012	संख्या	32
2	अन्य पशुधन			
	(i) भेड़ (देशी + दोगली)	2012	संख्या	70929
	(ii) बकरियाँ	2012	संख्या	661114
	(iii) घोड़े एवं टट्टू	2012	संख्या	15554
	(iv) गधे	2012	संख्या	395
	(v) सुअर (देशी + दोगली)	2012	संख्या	4316
	(vi) अन्य पशु (कुत्ते + खरगोश)	2012	संख्या	122268
3	कुल पशुधन (1 से 2 का योग) (कमाकं 2(vi) को छोड़कर)	2012	संख्या	2118961
(ग)	कुक्कुट			
1	मुर्गियाँ/मुर्गे एवं चूजे	2012	संख्या	3886625
2	अन्य कुक्कुट	2012	संख्या	23222

# 6. मत्स्य



क्र०सं०	मद	अवधि	इकाई	विवरण
1	विभागीय मत्स्य प्रक्षेत्र	2013-14	संख्या	7
2	(i) मत्स्य उत्पादन	2013-14	कुन्तल	604.39
	(ii) उत्पादन का मूल्य	2013-14	रूपया	7574260.00
3	मत्स्य बीज उत्पादन	2013-14	हजार	38620.5

# 7. औद्यानीकरण



क्र०सं०	मद	अवधि	इकाई	विवरण
(क)	औद्यानिक सेवा			
1	अवस्थापना			
	(i) उद्यान रक्षा सचल दल केन्द्र	2013-14	संख्या	123
	(ii) फल संरक्षण केन्द्र	2013-14	संख्या	22
	(iii) नर्सरियो/राजकीय उद्यान	2013-14	संख्या	54



क्र०सं०	मद	अवधि	इकाई	विवरण
(ख)	क्षेत्राच्छादन एवं उत्पादन			
1	फल			
	(i) क्षेत्रफल	2013-14	हैक्टेयर	87052.12
	(ii) उत्पादन	2013-14	मी० टन	463971.30
2	सब्जियाँ			
	(i) क्षेत्रफल	2013-14	हैक्टेयर	30678.75
	(ii) उत्पादन	2013-14	मी० टन	312822.35
3	आलू (अनन्तिम)			
	(i) क्षेत्रफल	2013-14	हैक्टेयर	12368.00
	(ii) उत्पादन	2013-14	मी०टन	261897.50
	(iii) उत्पादकता	2013-14	कुन्तल प्रति हैक्टेयर	211.75

## 8. रेशम



क्र०सं०	मद	अवधि	इकाई	विवरण
1	सरकारी रेशम प्रक्षेत्र			
	(i) प्रक्षेत्र	2013-14	संख्या	18
	(ii) क्षेत्रफल	2013-14	एकड़	92.75

क्र०सं०	मद	अवधि	इकाई	विवरण
2	शहतूत वृक्षारोपण			
	(i) सरकारी प्रक्षेत्रों में	2013-14	संख्या	32500
	(ii) निजी प्रक्षेत्रों में	2013-14	संख्या	157900
3	रेशम कोया उत्पादन	2013-14	किलोग्राम	25410.90

## 9. उद्योग



क्र०सं०	मद	अवधि	इकाई	विवरण
(क)	ग्रामीण तथा लघु उद्योग			
1	खादी उद्योग/ग्रामोद्योग इकाईयों	2013-14	संख्या	5815
2	लघु औद्योगिक इकाईयों	2013-14	संख्या	8798
3	खादी इकाईयों में कार्यरत व्यक्ति	2013-14	संख्या	15239
4	लघु औद्योगिक इकाईयों में कार्यरत व्यक्ति	2013-14	संख्या	29807
(ख)	कारखाने (कारखाना अधिनियम 2एम0I तथा 2एम0II 1948 के अन्तर्गत पंजीकृत)			
1	कार्यरत कारखाने	2013-14	संख्या	1407
2	कार्य में लगे कुल व्यक्ति	2013-14	संख्या	88779
3	उत्पाद तथा उत्पाद का मूल्य	2013-14	हजार रु०	0
4	निर्बल मूल्य अभिवृद्धि	2013-14	हजार रु०	0
5	उत्पादन मूल्य	2013-14	हजार रु०	0
6	सकल अचल पूंजी निर्माण	2013-14	हजार रु०	0
7	लाम	2013-14	हजार रु०	0

# 10. शिक्षा



क्र०सं०	मद	अवधि	इकाई	विवरण
(क)	प्राथमिक/माध्यमिक शिक्षा			
1	स्कूल/कॉलेजों की संख्या	2013-14	संख्या	9601
	(i) प्राथमिक शिक्षा	2013-14	संख्या	6620
	(ii) जूनियर हाई स्कूल	2013-14	संख्या	1684
	(iii) उच्चतर माध्यमिक इण्टरमीडिएट	एवं 2013-14	संख्या	1297
2	कुल विद्यार्थियों की संख्या	2013-14	संख्या	940047
	(i) प्राथमिक शिक्षा	2013-14	संख्या	374204
	(ii) जूनियर हाई स्कूल	2013-14	संख्या	185158
	(iii) उच्चतर माध्यमिक इण्टरमीडिएट	एवं 2013-14	संख्या	380685

क्र०सं०	मद	अवधि	इकाई	विवरण
3	कुल अध्यापकों की संख्या	2013-14	संख्या	33028
	(i) प्राथमिक शिक्षा	2013-14	संख्या	14482
	(ii) जूनियर हाई स्कूल	2013-14	संख्या	6335
	(iii) उच्चतर माध्यमिक एवं इण्टरमीडिएट	2013-14	संख्या	12211
(ख)	उच्च शिक्षा			
1	कुल संस्थाओं की संख्या	2013-14	संख्या	41
	(i) स्नातक/स्नाकोत्तर महाविद्यालय	2013-14	संख्या	39
	(ii) विश्वविद्यालय	2013-14	संख्या	2
	(iii) डीम्ड विश्वविद्यालय	2013-14	संख्या	0
	(iv) भारतीय तकनीकी संस्थान	2013-14	संख्या	0
2	विद्यार्थियों की संख्या	2013-14	संख्या	49609
3	कुल अध्यापकों की संख्या	2013-14	संख्या	1768
	(i) स्नातक/स्नाकोत्तर महाविद्यालय	2013-14	संख्या	938
	(ii) विश्वविद्यालय	2013-14	संख्या	830



क०सं०	मद	अवधि	इकाई	विवरण
(ग)	व्यवसायिक एवं तकनीकी शिक्षा			
1	औद्योगिक प्रशिक्षण संस्थान	2013-14	संख्या	52
	(i) स्वीकृत सीटें	2013-14	संख्या	4695
	(ii) भर्ती	2013-14	संख्या	3483
2	प्राविधिक शिक्षण संस्थान	2013-14	संख्या	20
	(i) स्वीकृत सीटें	2013-14	संख्या	4415
	(ii) भर्ती	2013-14	संख्या	3688
3	जिला शिक्षण प्रशिक्षण संस्थान	2013-14	संख्या	6
	(i) स्वीकृत सीटें	2013-14	संख्या	1164
	(ii) भर्ती	2013-14	संख्या	512

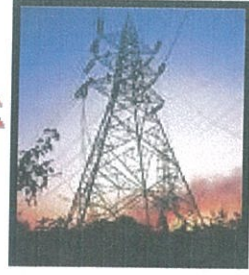
# 11. जनस्वास्थ्य एवं परिवार कल्याण



क०सं०	मद	अवधि	इकाई	विवरण
(क)	राजकीय ढैलौपैथिक चिकित्सालय तथा औषधालय			
	(i) जनपद स्तरीय चिकित्सालय	2013-14	संख्या	11
	(ii) जिला महिला चिकित्सालय	2013-14	संख्या	4
	(iii) प्राथमिक चिकित्सालय	2013-14	संख्या	4
	(iv) प्राथमिक/अतिरिक्त प्राथमिक स्वास्थ्य केन्द्र	2013-14	संख्या	108
	(v) सामुदायिक स्वास्थ्य केन्द्र	2013-14	संख्या	27

क्र०सं०	मद	अवधि	इकाई	विवरण
(vi)	राजकीय ऐलोपैथिक चिकित्सालय	2013-14	संख्या	135
(vii)	संयुक्त/महिला चिकित्सालय	2013-14	संख्या	10
(viii)	तहसील/जिला स्तरीय प्रसवोत्तर केन्द्र	2013-14	संख्या	11
(ix)	हैल्थ पोस्ट	2013-14	संख्या	4
(x)	क्षय रोग चिकित्सालय/क्लीनिक	2013-14	संख्या	8
(xi)	कुष्ठ रोग	2013-14	संख्या	4
(xii)	सरकारी अस्पतालों में शैय्यायें	2013-14	संख्या	4237
(ख)	<b>परिवार कल्याण सेवार्यें</b>			
(i)	मातृत्व शिशु कल्याण मुख्य केन्द्र	2013-14	संख्या	34
(ii)	मातृत्व शिशु कल्याण उपकेन्द्र	2013-14	संख्या	802
(ग)	<b>आयुर्वेदिक एवं यूनानी चिकित्सालय</b>			
(i)	आयुर्वेदिक चिकित्सालय	2013-14	संख्या	214
(ii)	यूनानी चिकित्सालय	2013-14	संख्या	1
(घ)	होम्योपैथिक चिकित्सालय/औषधालय	2013-14	संख्या	53

# 12. विद्युत एवं पेयजल आपूर्ति



क्र०सं०	मद	अवधि	इकाई	विवरण
(क)	कुल विद्युत उत्पादन क्षमता	2013-14	मे०वाट	0.00
(ख)	विद्युत उत्पादन	2013-14	मि०यू०	0.00
(ग)	विद्युत लाइनों की लम्बाई			
	(i) 400 के.वी.	2013-14	कि.मी.	0.00
	(ii) 220 के.वी.	2013-14	कि.मी.	0.00
	(iii) 132 के.वी.	2013-14	कि.मी.	209.02
	(iv) 33 के.वी.	2013-14	कि.मी.	2248.43
	(v) 11 के.वी.	2013-14	कि.मी.	13238.22
	(vi) एल.टी.	2013-14	कि.मी.	17763.41
(घ)	विद्युत उपभोग			
	(i) घरेलू	2013-14	हजार किलो वाट	594102.00
	(ii) वाणिज्यिक	2013-14	हजार किलो वाट	338396.00
	(iii) औद्योगिक	2013-14	हजार किलो वाट	818598.00
	(iv) सार्वजनिक प्रकाश	2013-14	हजार किलो वाट	11800.00
	(v) कृषि	2013-14	हजार किलो वाट	129913.00
	(vi) सार्वजनिक जलकल एवं मल प्रवाह उर्द्धन	2013-14	हजार किलो वाट	83160.00
(ङ)	ग्रामीण विद्युतीकरण			
1	विद्युतीकृत ग्राम	2013-14	संख्या	6865
	(i) उत्तराखण्ड पाँवर कॉरपोरेशन	2013-14	संख्या	6695
	(ii) उरेडा	2013-14	संख्या	134
	(iii) लघु जल विद्युत	2013-14	संख्या	36
2	ऊर्जाकृत नलकूप पम्पसैट	2013-14	संख्या	863
3	कुटीर ज्योति कनैक्सन	2013-14	संख्या	76069

क्र०सं०	मद	अवधि	इकाई	विवरण
(च)	पेयजल आपूर्ति			
1	आच्छादित ग्राम	2013-14	संख्या	6885
2	आच्छादित जनसंख्या	2013-14	संख्या	3605252
	(i) पूर्ण आच्छादित	2013-14	संख्या	2981732
	(ii) आंशिक आच्छादित	2013-14	संख्या	623520
3	अभावग्रस्त ग्राम	2013-14	संख्या	0
4	अभावग्रस्त मजरें	2013-14	संख्या	5596
	(i) अनाच्छादित (एन० सी०)	2013-14	संख्या	49
	(ii) आंशिक आच्छादित (पी० सी०)	2013-14	संख्या	5547
5	स्थापित हैण्डपम्प			
	(i) जल निगम	2013-14	संख्या	172
	(ii) जल संस्थान	2013-14	संख्या	3377
6	जल संस्थान द्वारा स्थापित "उत्तराखण्ड कूप"	2013-14	संख्या	872

## 13. परिवहन एवं संचार



क्र०सं०	मद	अवधि	इकाई	विवरण
(क)	लोक निर्माण विभाग के अन्तर्गत मोटर सड़कें (अनन्तिम)			
	(i) राष्ट्रीय राजमार्ग	2013-14	कि०मी०	504.83
	(ii) प्रादेशिक राजमार्ग	2013-14	कि०मी०	1483.99
	(iii) मुख्य जिला सड़कें	2013-14	कि०मी०	1107.99
	(iv) अन्य जिला सड़कें	2013-14	कि०मी०	1405.81



क0सं0	मद	अवधि	इकाई	विवरण
	(v) ग्रामीण सड़कें	2013-14	कि०मी०	6608.54
	(vi) हल्का वाहन मार्ग	2013-14	कि०मी०	730.70
(ख)	सीमा सड़क संगठन के अन्तर्गत मोटर सड़कें			
	(i) राष्ट्रीय राजमार्ग	2013-14	कि०मी०	384.00
	(ii) प्रादेशिक राजमार्ग	2013-14	कि०मी०	0
	(iii) मुख्य जिला सड़कें	2013-14	कि०मी०	0
(ग)	स्थानीय निकायों के अन्तर्गत मोटर सड़कें			
	(i) जिला पंचायत	2013-14	कि०मी०	480.82
	(ii) शहरी स्थानीय निकाय तथा अन्य	2013-14	कि०मी०	1049.14
(घ)	अन्य विभागों के अन्तर्गत मोटर सड़कें			
	(i) सिंचाई विभाग	2013-14	कि०मी०	282.39
	(ii) गन्ना विभाग	2013-14	कि०मी०	408.52
	(iii) वन विभाग (अनन्तिम)	2013-14	कि०मी०	1225.07
	(iv) अन्य	2013-14	कि०मी०	181.00
(ड)	डाक एवं संचार सेवायें			
	(i) डाकघर	2013-14	संख्या	1151
	(ii) दूरभाष केन्द्र	2013-14	संख्या	152
	(iii) तारघर	2013-14	संख्या	0
	(iv) सार्वजनिक दूरभाष	2013-14	संख्या	1964
	(v) दूरभाष संयोजन	2013-14	संख्या	86199
	(vi) मोबाइल फोन	2013-14	संख्या	2146571

# 14. वन एवं वन्य जन्तु



क्र०सं०	मद	अवधि	इकाई	विवरण
<b>(क) वन क्षेत्र का वर्गीकरण</b>				
1	आरक्षित वन	2014	वर्ग कि०मी०	10676.75
	(i) वन विभाग	2014	वर्ग कि०मी०	6585.13
	(ii) वन पंचायत	2014	वर्ग कि०मी०	4085.53
	(iii) अन्य सरकारी संस्थाओं के नियंत्रणाधीन	2014	वर्ग कि०मी०	6.09
2	संरक्षित वन	2014	वर्ग कि०मी०	5898.23
	(i) वन विभाग के अन्तर्गत संरक्षित वन	2014	वर्ग कि०मी०	18.92
	(ii) वन विभाग के अन्तर्गत अवर्गीकृत एवं निहित वन,	2014	वर्ग कि०मी०	3.92
	(iii) सिविल एवं सोयम वन	2014	वर्ग कि०मी०	1670.72
	(iv) ग्राम वन के रूप में वन पंचायतों के नियंत्रणाधीन वन	2014	वर्ग कि०मी०	4204.67
3	निजी वन (नगर/छावनी क्षेत्र आदि)	2014	वर्ग कि०मी०	328.23
<b>(ख) वृक्ष निधि एवं वनोपज के आंकड़े</b>				
1	अनुमानित वृक्ष निधि	2013-14	हजार क्यू० मीटर	754589.05
2	इमारती लकड़ी का उत्पादन	2013-14	क्यू० मीटर राउन्ड	169687.72
3	ईंधन लकड़ी का उत्पादन	2013-14	क्यू० मीटर स्टैक	73920.91
4	लीसा उत्पादन	2013-14	कुन्तल	78398.28
<b>(ग) वन्य जीव जन्तु</b>				
1	राष्ट्रीय उद्यान			
	(i) संख्या	2013-14	संख्या	0
	(ii) क्षेत्रफल	2013-14	वर्ग कि०मी०	0
2	वन्य जन्तु विहार			
	(i) संख्या	2013-14	संख्या	3
	(ii) क्षेत्रफल	2013-14	वर्ग कि०मी०	651.76

क्र०सं०	मद	अवधि	इकाई	विवरण
3	महत्त्वपूर्ण वन्य जन्तु			
	(i) शेर	2014	संख्या	303
	(ii) गुलदार	2014	संख्या	498
	(iii) हाथी	2014	संख्या	776
	(iv) कस्तूरी मृग	2014	संख्या	96
	(v) काला भालू	2014	संख्या	399
	(vi) भूरा भालू	2014	संख्या	87

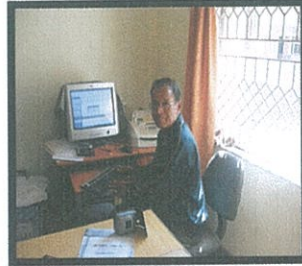
## 15. पर्यटन



क्र०सं०	मद	अवधि	इकाई	विवरण
(क)	पर्यटक सुविधायें			
1	मुख्य पर्यटक स्थल	2013-14	संख्या	124
2	विकसित पर्यटक स्थल	2013-14	संख्या	95
3	पर्यटक आवास गृह	2013-14	संख्या	55
4	रैन बसेरा	2013-14	संख्या	4
5	पर्यटक आवास गृहों में उपलब्ध शैय्यायें	2013-14	संख्या	2857
6	रैन बसेरों में उपलब्ध शैय्यायें	2013-14	संख्या	70
7	होटलों तथा पेईंग गेस्ट हाउस की संख्या (31.12.2013 की स्थिति)	2012	संख्या	801
8	धर्मशालाओं की संख्या (31.12.2013 की स्थिति)	2012	संख्या	40

क्र०सं०	मद	अवधि	इकाई	विवरण
<b>(ख) पर्यटकों के आंकड़े</b>				
1	पर्यटकों की कुल संख्या (तीर्थ यात्रियों सहित)	2012	संख्या	1309606
	(i) भारतीय पर्यटक	2012	संख्या	1295222
	(ii) विदेशी पर्यटक	2012	संख्या	14384
2	महत्वपूर्ण राष्ट्रीय उद्यानों में आये कुल पर्यटक	2012	संख्या	176802
	(i) भारतीय पर्यटक	2012	संख्या	172598
	(ii) विदेशी पर्यटक	2012	संख्या	4204

# 16. रोजगार



क्र०सं०	मद	अवधि	इकाई	विवरण
<b>(क) रोजगार सम्बन्धी आंकड़े</b>				
1	रोजगार कार्यालय	2013-14	संख्या	10
2	यूईओबी०	2013-14	संख्या	1
3	वर्ष में पंजीकृत अभ्यर्थियों की संख्या	2013-14	संख्या	91011
4	रोजगार में लगाये गये व्यक्तियों की संख्या	2013-14	संख्या	568
5	31.03.14 को सेवायोजन कार्यालय की सक्रिय पूंजी पर उपलब्ध बेरोजगारों की संख्या	2013-14	संख्या	325476
6	कुल सरकारी राज्य कर्मचारियों की संख्या	2013-14	संख्या	48730



# 17. बैंकिंग



क्र०सं०	मद	अवधि	इकाई	विवरण
<b>(क) बैंक शाखाओं की संख्या</b>				
1	राष्ट्रीयकृत बैंक	2013-14	संख्या	460
2	क्षेत्रीय ग्रामीण बैंक	2013-14	संख्या	124
3	अन्य निजी व्यवसायिक बैंक	2013-14	संख्या	144
4	जिला सहकारी बैंक	2013-14	संख्या	7
5	सहकारी बैंक की शाखायें	2013-14	संख्या	110
6	सहकारी कृषि तथा ग्रामीण विकास बैंक	2013-14	संख्या	6
<b>(ख) व्यवसायिक बैंकों में ऋण जमा अनुपात</b>				
1	जमा	2013-14	लाख रू०	2216756.29
2	वितरित ऋण	2013-14	लाख रू०	1352634.40
3	ऋण-जमा अनुपात	2013-14	प्रतिशत	61.02
4	प्राथमिकता क्षेत्र में ऋण वितरण	2013-14	लाख रू०	764878.00
	(i) कृषि तथा तत्सम्बन्धी सेवायें	2013-14	लाख रू०	311184.00
	(ii) लघु उद्योग	2013-14	लाख रू०	324722.00
5	दुर्बल वर्ग को अग्रिम	2013-14	लाख रू०	128972.00

# 18. आर्थिक गणना



क०सं०	मद	अवधि	इकाई	विवरण
(क)	उद्यम			
1	उद्यम			
(1)	परिसर के बिना			
(i)	कुल	2005	संख्या	16111
(ii)	ग्रामीण	2005	संख्या	10222
(iii)	नगरीय	2005	संख्या	5889
(2)	परिसर सहित			
(i)	कुल	2005	संख्या	129259
(ii)	ग्रामीण	2005	संख्या	83017
(iii)	नगरीय	2005	संख्या	46242
(3)	कृषि उद्यम			
(i)	कुल	2005	संख्या	19018
(ii)	ग्रामीण	2005	संख्या	18022
(iii)	नगरीय	2005	संख्या	996
(4)	गैर कृषि उद्यम			
(i)	कुल	2005	संख्या	126352
(ii)	ग्रामीण	2005	संख्या	75217
(iii)	नगरीय	2005	संख्या	51135
(ख)	उद्यमों में सामान्यतया कार्य करने वाले व्यक्तियों की संख्या			
	कुल	2005	संख्या	318323
(i)	पुरुष (वयस्क)	2005	संख्या	268643
(ii)	महिला (वयस्क)	2005	संख्या	43984
(iii)	बच्चे (15 वर्ष से कम आयु)	2005	संख्या	5696
(ग)	उद्यमों में सामान्यतया भाड़े पर कार्य करने वाले व्यक्तियों की संख्या			
	कुल	2005	संख्या	164698
(i)	पुरुष (वयस्क)	2005	संख्या	135866
(ii)	महिला (वयस्क)	2005	संख्या	26262
(iii)	बच्चे (15 वर्ष से कम आयु)	2005	संख्या	2570

# 19. आबकारी



क0सं0	मद	अवधि	इकाई	विवरण
1	डिस्टलरी	2013-14	संख्या	2
2	राज्य के अन्तर्गत उत्पादित एल्कोहल	2013-14	000' बल्क लीटर	91985.05
3	आवंटित मदिरा की दुकानें	2013-14	संख्या	255
4	राज्य आबकारी से आय	2013-14	लाख रू0	47608.28

# 20. ब्यापार एवं वाणिज्य



क0सं0	मद	अवधि	इकाई	विवरण
1	वाणिज्य कर, स्टाम्प एवं पंजीकरण से कुल संप्रहीत कर	2013-14	लाख रू0	341786.91
2	कुल पंजीकृत व्यापारी	2011-12	संख्या	33453

# 21. सैनिक कल्याण एवं पुर्नवास



क0सं0	मद	अवधि	इकाई	विवरण
1	भूतपूर्व सैनिक (31-3-2013 की स्थिति के अनुसार)			
	कुल	2013-14	संख्या	59936
	(i) थल सेना	2013-14	संख्या	52704
	(ii) वायु सेना	2013-14	संख्या	6447
	(iii) जल सेना	2013-14	संख्या	785

क्र०सं०	मद	अवधि	इकाई	विवरण
2	विद्यवायें			
	कुल	2013-14	संख्या	17942
	(i) थल सेना	2013-14	संख्या	17660
	(ii) वायु सेना	2013-14	संख्या	150
	(iii) जल सेना	2013-14	संख्या	132
3	भूतपूर्व सैनिकों के पुत्रों हेतु भर्ती पूर्व प्रशिक्षण	2013-14	संख्या	328
4	भूतपूर्व सैनिकों / आश्रितों के लिए रिफ्रेसर सहरोजगार प्रशिक्षण	2013-14	संख्या	225

## 22. बाल विकास



क्र०सं०	मद	अवधि	इकाई	विवरण
1	बाल विकास परियोजनाओं के अर्न्तगत आंगनवाड़ी केन्द्र	2013-14	संख्या	8289
2	लामार्थी			
	कुल	2013-14	संख्या	436870
	(i) बच्चे 0-3 वर्ष	2013-14	संख्या	161292
	(ii) बच्चे 3-6 वर्ष	2013-14	संख्या	161232
	(iii) गर्भवती तथा घात्री महिलायें	2013-14	संख्या	83715
	(iv) किशोरियां	2013-14	संख्या	30631



# 23. खाद्य एवं नागरिक आपूर्ति



क्र०सं०	मद	अवधि	इकाई	विवरण
1	आवश्यक वस्तुओं का वितरण			
	(i) पेट्रोल	2013-14	किलो०ली०	3968612.04
	(ii) डीजल	2013-14	किलो०ली०	13983312.07
	(iii) मिट्टी का तेल	2013-14	किलो०ली०	12101.63
	(iv) एल०पी०जी० गैस	2013-14	मी०टन	130638.33
	(v) सस्ते मूल्य की चीनी	2013-14	मी०टन	22013.15

# 24. अक्षय ऊर्जा (उरेडा)



क्र०सं०	मद	अवधि	इकाई	विवरण
1	जैव ऊर्जा			
	(i) गैसी फायर	2013-14	संख्या	1
	(ii) बायोमास चूल्हा	2013-14	संख्या	337
2	सौर ऊर्जा			
	(i) डिस टाइप सोलर कुकर	2013-14	संख्या	310
	(ii) सोलर ड्रायर	2013-14	संख्या	0
	(iii) सोलर वाटर हीटर	2013-14	संख्या	275
3	सौर प्रकाश कार्यक्रम			
	(i) सौर प्रकाश- घरेलू	2013-14	संख्या	0
	(ii) सौर लालटेन	2013-14	संख्या	66045
	(iii) सौर प्रकाश-पथ	2013-14	संख्या	4263
4	जल विद्युत कार्यक्रम			
	(i) सूक्ष्म जल विद्युत परियोजना	2013-14	संख्या	20
	(ii) घराट	2013-14	संख्या	211

# 25. युवा कल्याण एवं प्रान्तीय रक्षक दल



1	महिला मंगल दल (क्रियाशील)	2013-14	संख्या	2116
2	युवक मंगल दल (क्रियाशील)	2013-14	संख्या	2439
3	व्यायाम शालायें	2013-14	संख्या	25
4	युवा छात्रावास	2013-14	संख्या	1

# 26. ग्राम्य विकास



(क) ग्रामीण निर्धनता (बी0पी0एल0गणना- 2002)

(i)	निर्धनता की रेखा के निचे जीवन यापन कर रहे परिवारों	2002	संख्या	264811
(ii)	निर्धनता की रेखा के निचे जीवन यापन कर रहे परिवारों का प्रतिशत	2002	प्रतिशत	40.00

(ख) स्वर्ण जयन्ती ग्राम स्वरोजगार योजना

(i)	स्वयं सहायता समूहों का गठन (31-3-2014 की स्थिति)	2013-14	संख्या	19835
-----	--	---------	--------	-------

(ग) इन्दिरा आवास योजना

(i)	वर्ष के दौरान निर्मित आवास	2013-14	संख्या	1362
-----	----------------------------	---------	--------	------

# 27. समाज कल्याण

क्र०सं०	मद	अवधि	इकाई	विवरण
(क)	पैन्सन			
1	विधवावस्था पैन्सन	2013-14	संख्या	52522
	(i) अनुसूचित जाति	2013-14	संख्या	12003
	(ii) अनुसूचित जन जाति	2013-14	संख्या	2554
	(iii) सामान्य	2013-14	संख्या	37965
2	वृद्धावस्था पैन्सन	2013-14	संख्या	136416
	(i) अनुसूचित जाति	2013-14	संख्या	32607
	(ii) अनुसूचित जन जाति	2013-14	संख्या	4396
	(iii) सामान्य	2013-14	संख्या	99413
3	विकलांग पैन्सन	2013-14	संख्या	21686
	(i) अनुसूचित जाति	2013-14	संख्या	4206
	(ii) अनुसूचित जन जाति	2013-14	संख्या	1193
	(iii) सामान्य	2013-14	संख्या	16287
(ख)	छात्रवृत्ति	2013-14	संख्या	408947
	(i) सामान्य शिक्षा के लिये दी गई छात्रवृत्ति	2013-14	संख्या	404679
	(ii) व्यवसायिक शिक्षा के लिये दी गई छात्रवृत्ति	2013-14	संख्या	4268



### चम्पावत में स्थित बालेश्वर मन्दिर

उप निदेशक, अर्थ एवं संख्या, कुमाऊँ मण्डल,  
हल्द्वानी में कार्यरत अधिकारी / कर्मचारियों  
का विवरण

क्रसं०	नाम	पदनाम
1	2	3
1	श्री सुन्दर लाल	उप निदेशक
2	श्री नन्दा बल्लभ बचखेती	अपर सांख्यिकी अधिकारी
3	श्रीमती ज्योति जोशी	अपर सांख्यिकी अधिकारी
4	श्री हरीश चन्द्र भट्ट	कार्टोग्राफिक असिस्टेन्ट
5	श्री वीरेन्द्र प्रसाद शाह	प्रशासनिक अधिकारी
6	श्री संजय सिंह	प्रधान सहायक
7	श्री विक्रान्त कुमार	वैयक्तिक सहायक
8	श्री भवानी दत्त जोशी	वरिष्ठ सहायक
9	श्री जगदीश चन्द्र भट्ट	डाटा इन्ट्री ऑपरेटर
10	श्री कैलाश चन्द्र पन्त	वाहन चालक
11	श्रीमती भगवती देवी	अनुसेवक
12	श्री कैलाश चन्द्र	अनुसेवक



## दूरभाष संख्या

क्र० सं०	नाम कार्यालय	कोड नम्बर	दूरभाष नम्बर	फैक्स नम्बर
1	आयुक्त कुमाऊँ मण्डल	05942	235750	236041
2	अपर आयुक्त	05942	237084	236041
3	उप निदेशक (अर्थ एवं संख्या) कुमाऊँ मण्डल, हल्द्वानी	05946	222465	222465
जिलाधिकारी :-				
4	नैनीताल	05942	235684	236305
5	रुधमसिंहनगर	05944	242344	250408
6	अल्मोड़ा	05962	230170	230435
7	बागेश्वर	05963	220763	220328
8	पिथौरागढ़	05964	225301	225395
9	चम्पावत	05965	230285	230295
मुख्य विकास अधिकारी :-				
10	नैनीताल	05942	248311	248311
11	रुधमसिंहनगर	05944	250450	241474
12	अल्मोड़ा	05962	230072	231264
13	बागेश्वर	05963	220858	220570
14	पिथौरागढ़	05964	225336	225336
15	चम्पावत	05965	230550	230862
जिला अर्थ एवं संख्याधिकारी :-				
16	नैनीताल	05942	248414	248414
17	रुधमसिंहनगर	05944	250260	250260
18	अल्मोड़ा	05962	230321	230321
19	बागेश्वर	05963	220725	220725
20	पिथौरागढ़	05964	225742	225742
21	चम्पावत	05965	230699	230983